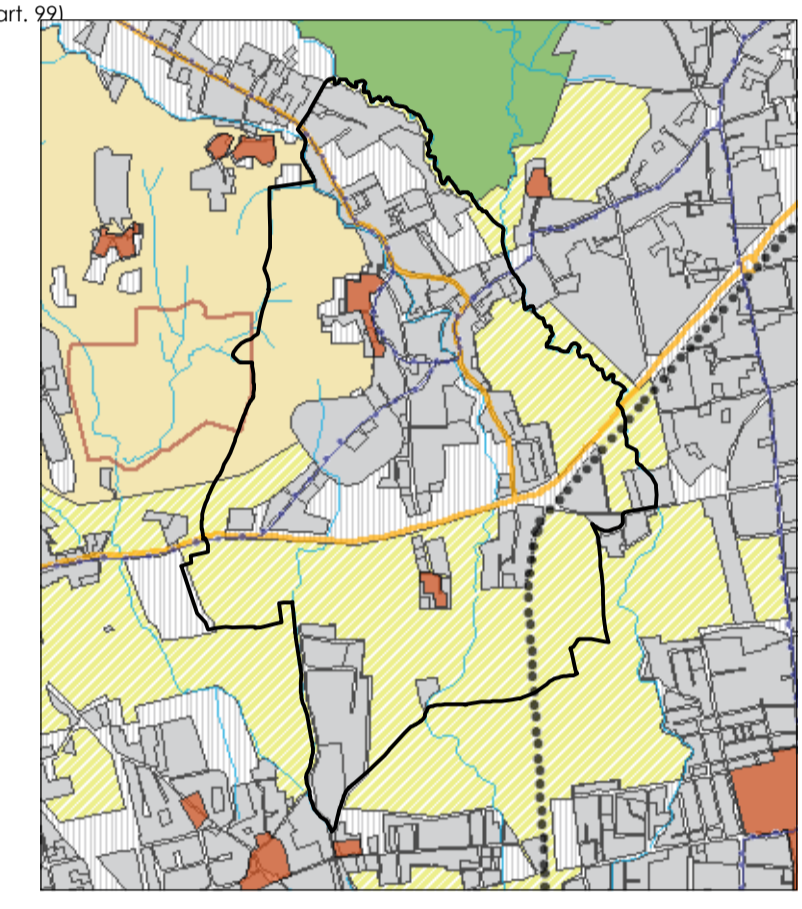


- QUADRO DELLE AZIONI STRATEGICHE DI PIANO**
- Confine comunale
 - AMBITI RESIDENZIALI CONSOLIDATI**
 - CENTRO STORICO - NUCLEI DI ANTICA FORMAZIONE
 - AMBITO RESIDENZIALE CONSOLIDATO
 - AMBITI RESIDENZIALI CONSOLIDATI IN ZONE DI RILEVANZA AMBIENTALE
 - LOTTI LIBERI ALL'INTERNO DI AMBITI RESIDENZIALI CONSOLIDATI
 - AMBITO DI RIQUALIFICAZIONE SOGGETTO A P.I.I. IN FASE DI ATTUAZIONE
 - PIANI ATTUATIVI COME DA PRG IN FASE DI ATTUAZIONE
 - PIANO DI ZONA EDILIZIA POPOLARE IN FASE DI ATTUAZIONE
 - AMBITI PRODUTTIVI CONSOLIDATI**
 - AMBITO PRODUTTIVO CONSOLIDATO
 - LOTTI LIBERI ALL'INTERNO DI AMBITI PRODUTTIVI CONSOLIDATI
 - PIANI ATTUATIVI COME DA PRG IN FASE DI ATTUAZIONE
 - SERVIZI ESISTENTI**
 - ATTREZZATURE PER L'ISTRUZIONE
 - ATTREZZATURE RELIGIOSE
 - ATTREZZATURE DI INTERESSE COMUNE
 - ATTREZZATURE SPORTIVE RICREATIVE
 - AREE PER PARCHeggi PUBBLICI E DI USO PUBBLICO
 - ATTREZZATURE A VERDE PUBBLICO
 - CIMITERO
 - ATTREZZATURE TECNOLOGICHE DI INTERESSE PUBBLICO
 - AMBITI AGRICOLI E DI TUTELA AMBIENTALE E PAESAGGISTICA**
 - AMBITO PER ATTIVITA' AGRICOLE
 - AMBITO DI TUTELA - FASCIA BOSCHIVE
 - AMBITO DI TUTELA - FASCIA COLLINARE
 - AMBITO DI RISPETTO E SALVAGUARDIA AMBIENTALE
 - NUCLEI DI ANTICA FORMAZIONE
 - FASCIE DI PROTEZIONE DI FILMI, CANALI, ROGGE
 - LIMITE DI RISPETTO CIMITERIALE
 - FASCIA DI RISPETTO ELETTRODOTTO
 - AMBITO ESTRATTIVO PIANO CAVE ATEa8 - ex polo BC3a
 - SISTEMA DELLA MOBILITA'**
 - VIABILITA' DI PROGETTO
 - FASCIE DI RISPETTO STRADALE
 - PERCORSI PEDONALI E/O CICLABILI
 - AMBITI SOGGETTI A TRASFORMAZIONE URBANISTICA**
 - Atr - AMBITO DI TRASFORMAZIONE RESIDENZIALE
 - Atp - AMBITO DI TRASFORMAZIONE PRODUTTIVA
 - SERVIZI DI PROGETTO**
 - SERVIZI DI PROGETTO
 - SERVIZI DI PROGETTO: ATTREZZATURE PER LA PROTEZIONE CIVILE
 - SERVIZI DI PROGETTO: POLO SCOLASTICO SOVRACOMUNALE

- PIANO TERRITORIALE DI COORDINAMENTO PROVINCIALE**
- SISTEMI INSEDIATIVI**
- Ambiti della pianificazione locale vigente
 - Aree di primo riferimento per la pianificazione locale (art. 91)
 - Centri storici (art. 91)
- SISTEMA DEL VERDE**
- Aree agricole con finalità di protezione e conservazione (art. 65)
 - Versanti delle zone collinari e pedemontane (art. 59)
 - Aree verdi previste dalla pianificazione locale e conformate come elementi di rilevanza paesistica (art. 67)
 - Paesaggio montano debolmente antropizzato (art. 58)
 - Perimetri ambiti soggetti al Piano Cave vigente (art. 58)
- SISTEMA DELLA MOBILITA'**
- Viabilità intercentro esistente
 - Aree tramviarie di previsione
 - Rete delle ciclovie



COMUNE DI BARZANA

Piano di Governo del Territorio



coordinamento e progetto
 dott. ing. **PIERGUIDO PIAZZINI ALBANI**
 dott. arch. **MIRKO RONCELLI**

collaboratori
 ing. **ALESSANDRA FROSIO**
METRICA s.n.c.
 GEOLOGIA TECNICA dott. Corrado Reguzzani
 STUDIO D'INFORMAZIONI
GLOBO S.r.l.

MODIFICATA CON DELIBERA DI
 C.C. N. 14 DEL 30/03/2009

DOCUMENTO DI PIANO

A11 QUADRO DELLE AZIONI STRATEGICHE DI PIANO
 SOVRAPPOSIZIONE CON PTCP