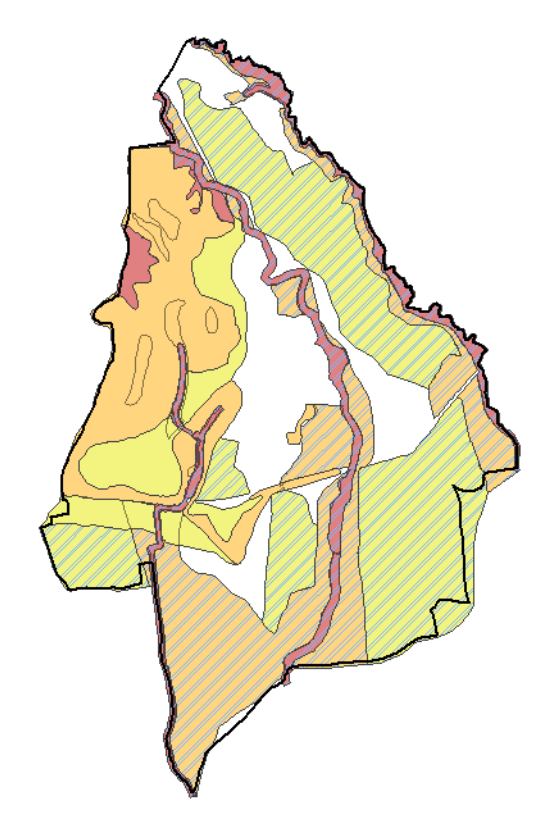


- QUADRO DELLE AZIONI STRATEGICHE DI PIANO**
- Confine comunale
 - AMBITI RESIDENZIALI CONSOLIDATI**
 - CENTRO STORICO - NUCLEI DI ANTICA FORMAZIONE
 - AMBITO RESIDENZIALE CONSOLIDATO
 - AMBITI RESIDENZIALI CONSOLIDATI IN ZONE DI RILEVANZA AMBIENTALE
 - LOTTI LIBERI ALL'INTERNO DI AMBITI RESIDENZIALI CONSOLIDATI
 - AMBITO DI RIQUALIFICAZIONE SOGGETTO A P.L.I. IN FASE DI ATTUAZIONE
 - PIANI ATTUATIVI COME DA PRG IN FASE DI ATTUAZIONE
 - PIANO DI ZONA EDILIZIA POPOLARE IN FASE DI ATTUAZIONE
 - AMBITI PRODUTTIVI CONSOLIDATI**
 - AMBITO PRODUTTIVO CONSOLIDATO
 - LOTTI LIBERI ALL'INTERNO DI AMBITI PRODUTTIVI CONSOLIDATI
 - PIANI ATTUATIVI COME DA PRG IN FASE DI ATTUAZIONE
 - SERVIZI ESISTENTI**
 - ATTREZZATURE PER L'ISTRUZIONE
 - ATTREZZATURE RELIGIOSE
 - ATTREZZATURE DI INTERESSE COMUNE
 - ATTREZZATURE SPORTIVE RICREATIVE
 - AREE PER PARCHEGGI PUBBLICI E DI USO PUBBLICO
 - ATTREZZATURE A VERDE PUBBLICO
 - CIMITERO
 - ATTREZZATURE TECNOLOGICHE DI INTERESSE PUBBLICO
 - AMBITI AGRICOLI E DI TUTELA AMBIENTALE E PAESAGGISTICA**
 - AMBITO PER ATTIVITA' AGRICOLE
 - AMBITO DI TUTELA - FASCE BOSCHIVE
 - AMBITO DI TUTELA - FASCIA COLLINARE
 - AMBITO DI RISPETTO E SALVAGUARDIA AMBIENTALE
 - NUCLEI DI ANTICA FORMAZIONE
 - FASCE DI PROTEZIONE DI FILIMI, CANALI, ROGGE
 - LIMITE DI RISPETTO CIMITERIALE
 - FASCIA DI RISPETTO ELETTRODOTTO
 - AMBITO ESTRATTIVO PIANO CAVE ATE08 - ex polo BC3a
 - SISTEMA DELLA MOBILITA'**
 - VIABILITA' DI PROGETTO
 - PERCORSI PEDONALI E/O CICLABILI
 - AMBITI SOGGETTI A TRASFORMAZIONE URBANISTICA**
 - Atr - AMBITO DI TRASFORMAZIONE RESIDENZIALE
 - Atp - AMBITO DI TRASFORMAZIONE PRODUTTIVA
 - SERVIZI DI PROGETTO**
 - SERVIZI DI PROGETTO
 - SERVIZI DI PROGETTO: ATTREZZATURE PER LA PROTEZIONE CIVILE
 - SERVIZI DI PROGETTO: POLO SCOLASTICO SOVRACOMUNALE

- CARTA DELLA FATTIBILITA' GEOLOGICA DELLE AZIONI DI PIANO**
- CLASSE 1 Fattibilita' senza particolari limitazioni
 - AREE VULNERABILI DAL PUNTO DI VISTA IDRAULICO**
 - CLASSE 2 Fattibilita' con moderate limitazioni
 - CLASSE 3 Fattibilita' con consistenti limitazioni
 - CLASSE 4 Fattibilita' con gravi limitazioni
 - AREE VULNERABILI DAL PUNTO DI VISTA DEI VERSANTI**
 - CLASSE 2 Fattibilita' con moderate limitazioni
 - CLASSE 3 Fattibilita' con consistenti limitazioni
 - CLASSE 4 Fattibilita' con gravi limitazioni







COMUNE DI BARZANA

P
G
T

Piano di
Governo del
Territorio



coordinamento e progetto
dott. ing. **PIERGUIDO PIAZZINI ALBANI**
dott. arch. **MIRKO RONCELLI**

collaboratori
ing. **ALESSANDRA FROSIO**
METRICA s.n.c.
GEOLOGIA TECNICA dott. Corrado Reguzzi
STUDIO D'INOS
GLOBO s.r.l.

MODIFICATA CON DELIBERA DI
C.C. N. 14 DEL 30/03/2009

DOCUMENTO DI PIANO

A12

QUADRO DELLE AZIONI STRATEGICHE DI PIANO
SOVRAPPONIMENTO CON CLASSI DI FATTIBILITA' GEOLOGICA

Revisione n. 1

Data 5 Novembre 2008

30 Marzo 2009

Scala 1:3.000

Percorso sorgente dati: V.P.F. BARZANA/Territorio_e_Liberalita/Piano_dil_Governo_dil_Territorio_APPROVATO/ModA12_QUADRO STRATEGICO_FATT_GEO.mxd