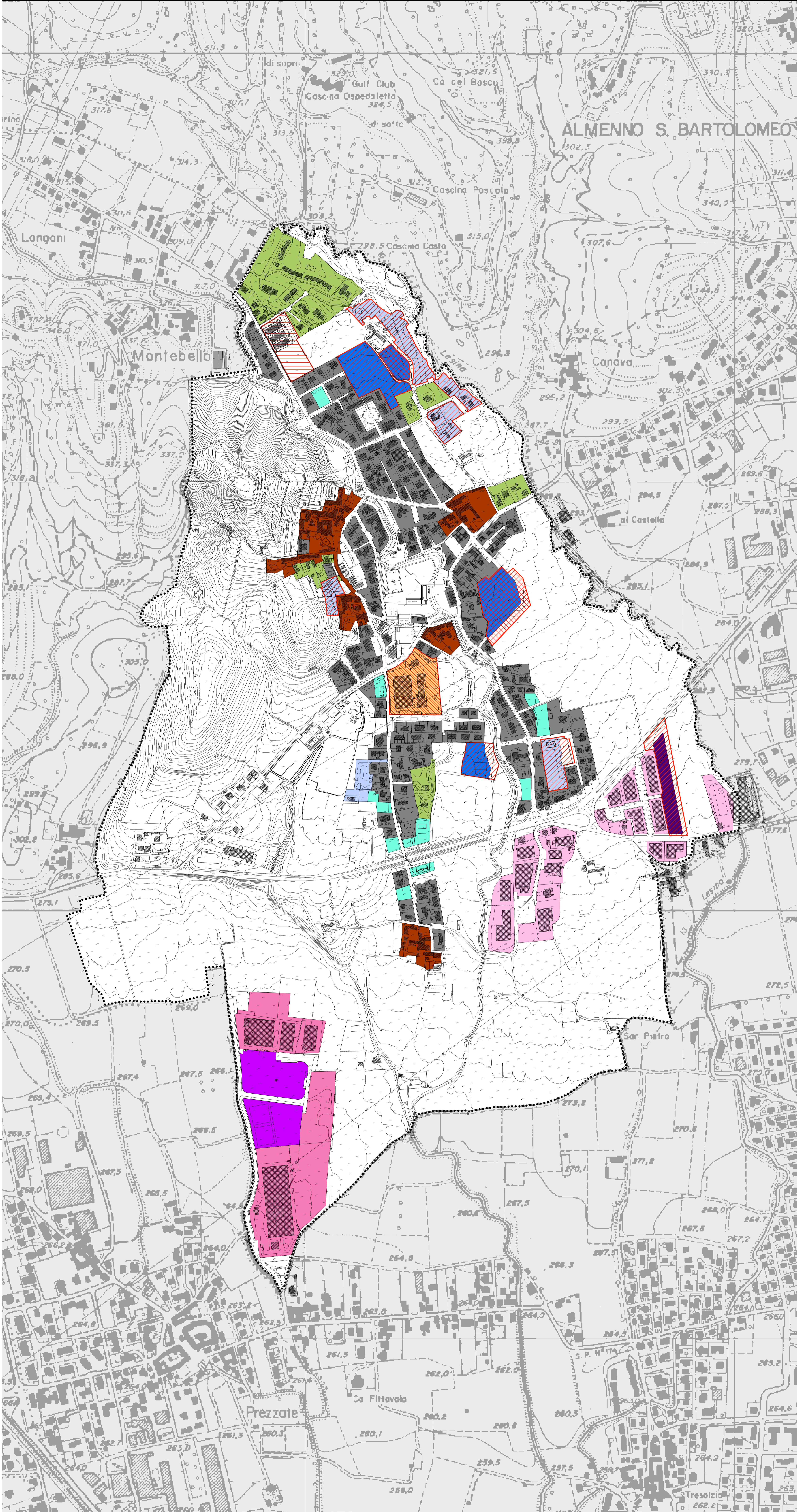
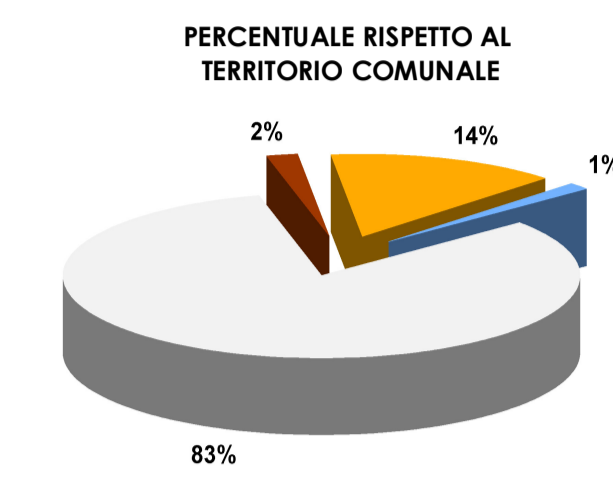


**STATO DI ATTUAZIONE DEL P.R.G. VIGENTE - AREE EDIFICABILI**

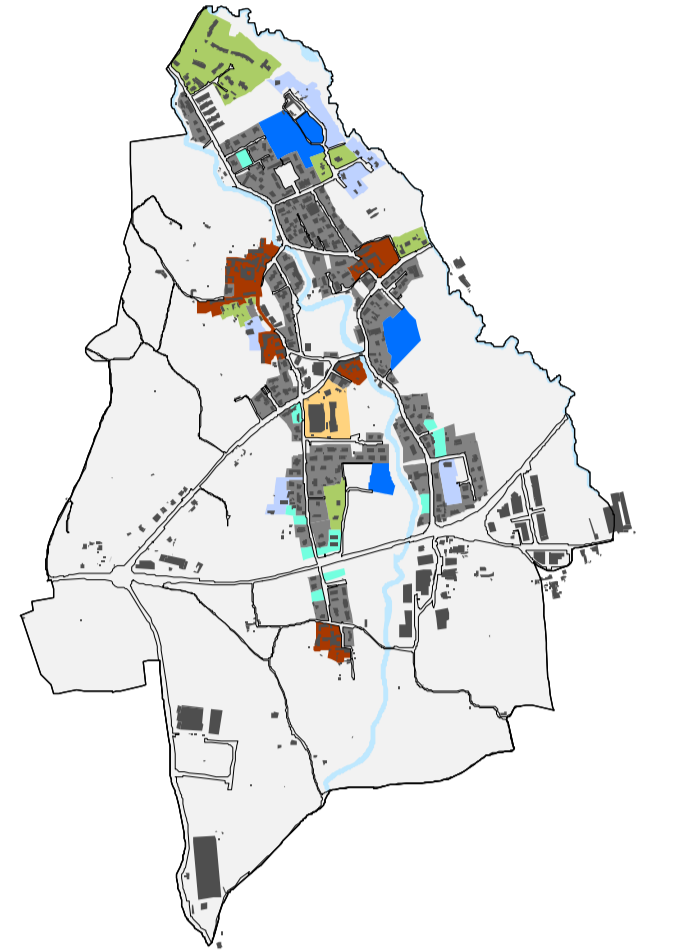
- Confine comunale
- DESTINAZIONI AD USO PREVALENTEMENTE RESIDENZIALE**
- Zona A: centri storici
- Zona B1: residenziale di contenimento
- Zona B2: residenziale di contenimento con giardini e/o in zone di rilevanza ambientale
- Zona B3: residenziale di ristrutturazione
- Zona B4: piani attuativi residenziali vigenti
- Zona B5: residenziale di completamento
- Zona C1: residenziale di espansione
- INSEDIAMENTI PRODUTTIVI**
- Zona D1: produttiva di contenimento (R60%)
- Zona D2: produttiva di contenimento (R55%)
- Zona D3: produttiva di completamento
- Zona D4: produttiva di completamento soggetta a PL
- PIANI ATTUATIVI**
- Piano di zona per l'Edilizia Economica Popolare in corso di attuazione
- Zona residenziale di ristrutturazione soggetta a Programma Integrato di Intervento in fase di convezione
- Zone edificabili previste dal P.R.G. e in corso di attuazione
- Zone edificabili previste dal P.R.G. e non attuate



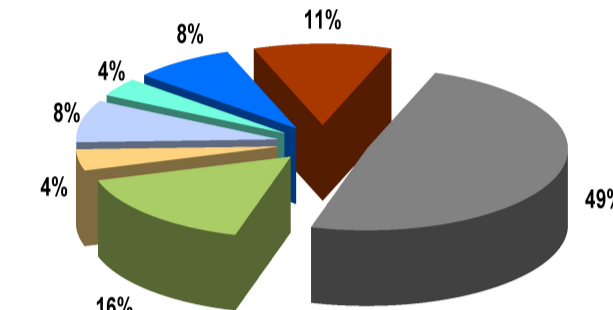
**DESTINAZIONI AD USO PREVALENTEMENTE RESIDENZIALE**



CENTRO STORICO	41.330 mq
ZONE DI COMPLETAMENTO	301.491 mq
ZONE DI ESPANSIONE	30.023 mq

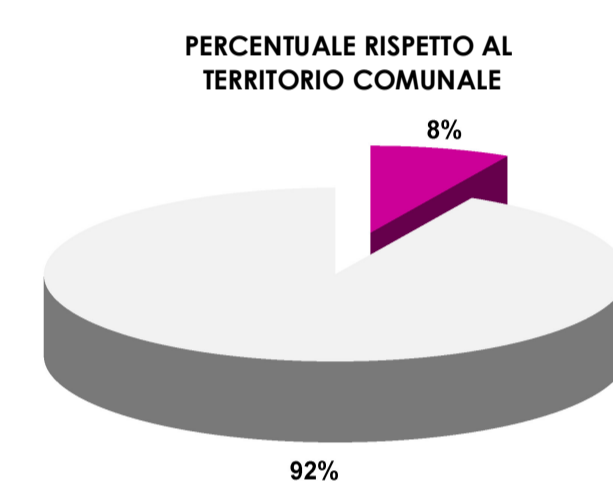


**COMPOSIZIONE DELLE DESTINAZIONI AD USO PREVALENTEMENTE RESIDENZIALE**

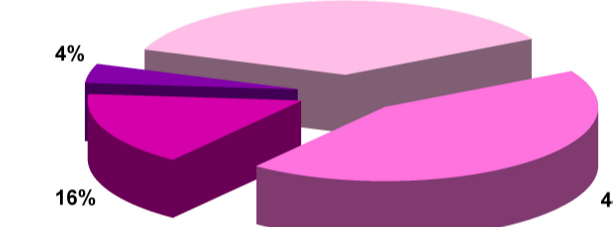


ZONA A	41.330 mq
ZONA B1	182.833 mq
ZONA B2	58.803 mq
ZONA B3	15.452 mq
ZONA B4	30.780 mq
ZONA B5	13.824 mq
ZONA C1	30.023 mq
<b>TOTALE ZONE RESIDENZIALI</b>	<b>373.044 mq</b>

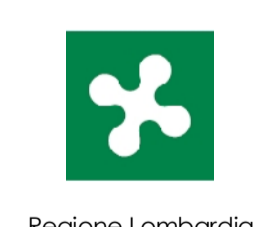
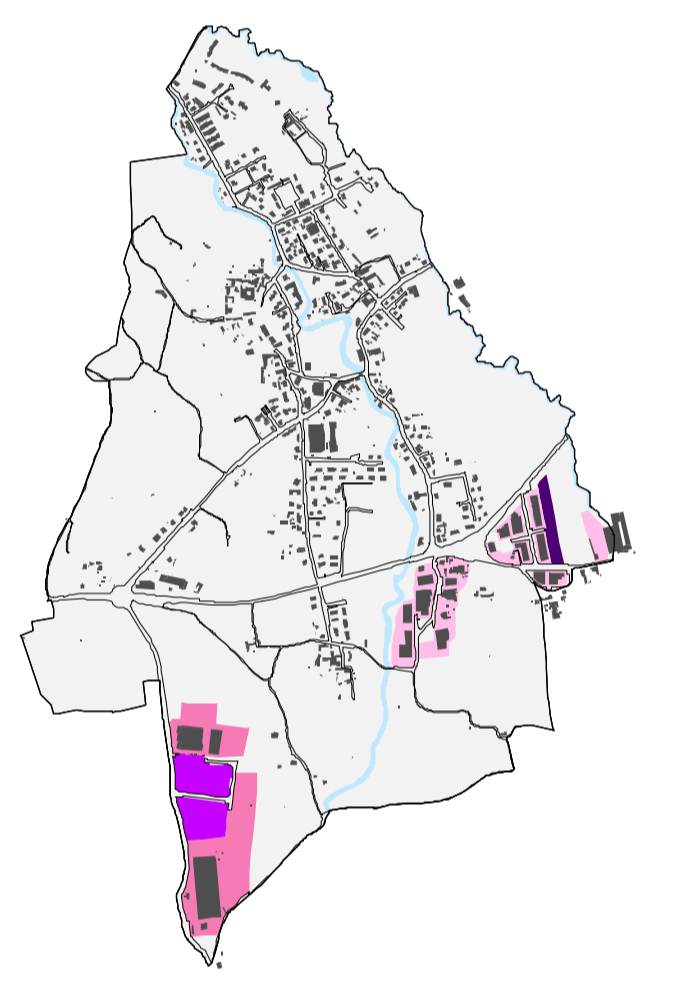
**INSEDIAMENTI PRODUTTIVI**



**COMPOSIZIONE DEGLI INSEDIAMENTI PRODUTTIVI**

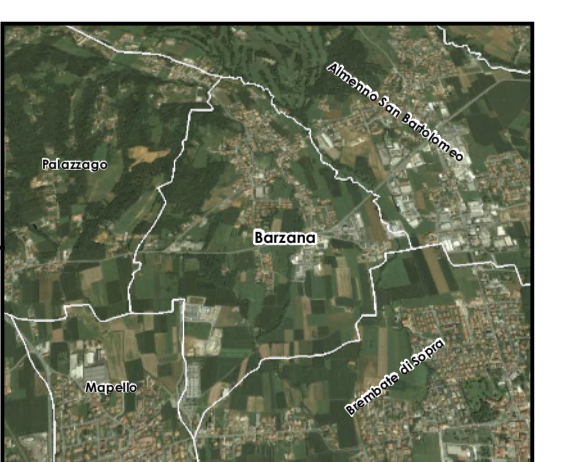


ZONA D1	59.452 mq
ZONA D2	70.293 mq
ZONA D3	26.426 mq
ZONA D4	6.814 mq
<b>TOTALE ZONE PRODUTTIVE</b>	<b>162.985 mq</b>



**COMUNE DI BARZANA**

**Piano di Governo del Territorio**



coordinamento e progetto  
 dott. ing. **PIERGUIDO PIAZZINI ALBANI**  
 dott. arch. **MIRKO RONCELLI**  
 collaboratori  
 ing. **ALESSANDRA FROSIO**  
**METRICA s.n.c.**  
**GEOLOGIA TECNICA** dott. Corrado Reguzzi  
**STUDIO DRIFOS**  
**GLOBO s.r.l.**

**DOCUMENTO DI PIANO**

**A6 STATO DI ATTUAZIONE DEL P.R.G. VIGENTE AREE EDIFICABILI**

Revisione: - Data: **5 Novembre 2008** Scala: **1:3.000**

Percorso sorgente dati: \\PDT\BARZANA\Territorio\_e\_Urbanistica\Piano\_di\_Governo\_del\_Territorio\MOD\A6\_ATTUAZ\_PRG\_AREE\_EDIFICABILI.mxd