

LEGENDA

Depositi superficiali

Unità ubiquitarie

- Complesso di Palazzago (Pleistocene Medio-Sup.)

Bacino dell'Adda

- Unità di Carvico (Pleistocene Medio-Sup.?)

Bacino del Brembo

- Unità di Brembate (Pleistocene Medio)
- Complesso di Almenno (Neogene-Pleistocene Inf.?)

Substrato roccioso

- Flysch di Pontida (Turoniano Medio-Sup.)
- Peliti Rosse (Turoniano Inf.-Medio)
- Peliti Nere Superiori (Cenomaniano Sup.-Turoniano Inf.)

20 → Giacitura degli strati

— Traccia sezione

Pedologia
(estratto da ERSAL "I suoli dell'Isola bergamasca", 1992)

- Suolo tipo 1
- Suolo tipo 2
- Suolo tipo 3
- Suolo tipo 4
- Suolo tipo 5
- Suolo tipo 6
- Suolo tipo 7
- Aree antropizzate

— Limite comunale



COMUNE DI BARZANA
PROVINCIA DI BERGAMO

PIANO DI GOVERNO DEL TERRITORIO

COMPONENTE GEOLOGICA, IDROGEOLOGICA E SISMICA
ai sensi dei criteri attuativi dell'art. 57 della l.r. 12/2005

Titolo

CARTA GEOLOGICA CON ELEMENTI PEDOLOGICI

Tavola n°

1

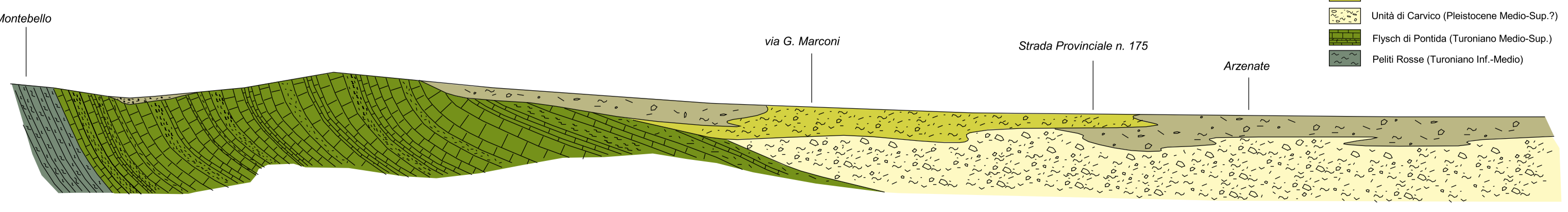
Scala

1:5.000

Data

Novembre 2008

SEZIONE GEOLOGICA
Scala 1:5.000



LEGENDA

- Complesso di Palazzago (Pleistocene Medio-Sup.)
- Complesso di Almenno (Neogene-Pleistocene Inf.?)
- Unità di Carvico (Pleistocene Medio-Sup.?)
- Flysch di Pontida (Turoniano Medio-Sup.)
- Peliti Rosse (Turoniano Inf.-Medio)

Dott. Geol. Corrado Reguzzi
STUDIO DI GEOLOGIA TECNICA
Via Ventolosa, 2
24018 Villa d'Alme (BG)
tel. 035 638 222 - fax 035 635 735
e-mail: reguzzi@reguzzi.it