

Regione Lombardia

Provincia di Brescia



COMUNE DI BRANDICO



COMPONENTE GEOLOGICA, IDROGEOLOGICA E SISMICA DEL PIANO DI GOVERNO DEL TERRITORIO

(L.R. 12/2005)

ALLEGATO 3: SCHEDE PER IL CENSIMENTO DEI POZZI

GIUGNO 2010

Dott. Geol. Massimiliano Pelizzari - Dott. Geol. Carmela Ricci
Via Tosio, 28 - 25121 Brescia – Telefono e Fax 030 3757893

ALLEGATO 9 - SCHEDA PER IL CENSIMENTO DEI POZZI

1 - DATI IDENTIFICATIVI

n° di riferimento e denominazione	PO1702602	
Località		
Comune	Brandico	
Provincia	BS	
Sezione CTR	D6A2	
Coordinate Gauss Boaga (da CTR)	x	1.582.890
	y	5.035.020
Quota (m s.l.m.)		
Profondità (m da p.c.)	58	

UBICAZIONE POZZO (in azzurro) - STRALCIO CTR
Scala 1: 5000



2 - DATI CARATTERISTICI DELL'OPERA

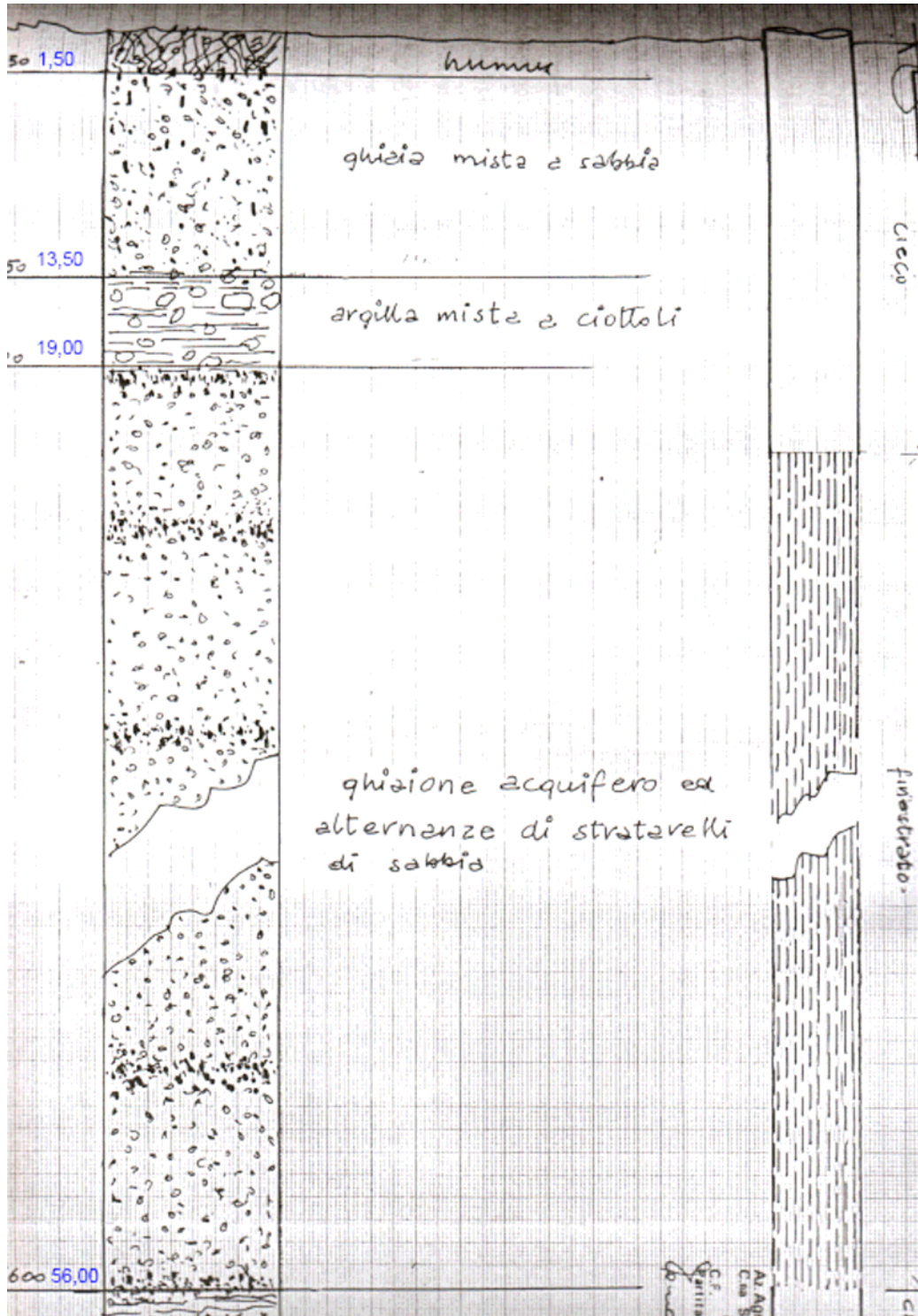
Proprietario		Tomasoni Giovanni
Ditta Esecutrice		
Anno		1992
Stato	Attivo	x
	Disuso	
	Cementato	
	Altro	
Tipologia utilizzo		Irriguo
Portata estratta (mc/a e l/s)		30.0 l/s

SCHEMA DI COMPLETAMENTO

Tubazioni						
Tubazione n.	Diametro mm	da m	a m	Filtri	da m	a m
	nd				25	56

Setti impermeabili		
Tipo	da m	a m
Argilla idrorigonfiante/cemento	0	22

3 - STRATIGRAFIA

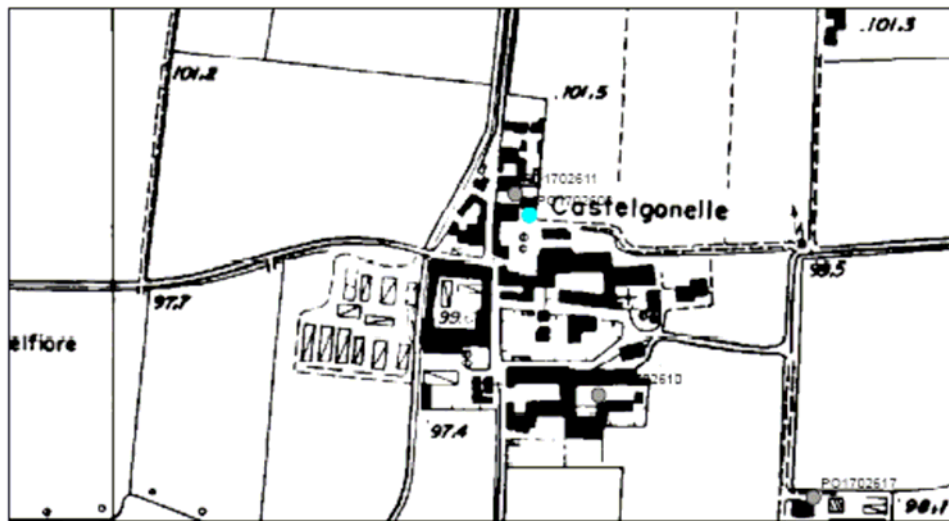


ALLEGATO 9 - SCHEDA PER IL CENSIMENTO DEI POZZI

1 - DATI IDENTIFICATIVI

n° di riferimento e denominazione	PO1702603	
Località		
Comune	Brandico	
Provincia	BS	
Sezione CTR	D6A3	
Coordinate Gauss Boaga (da CTR)	x	1.581.410
	y	5.033.790
Quota (m s.l.m.)		
Profondità (m da p.c.)	67	

UBICAZIONE POZZO (in azzurro) - STRALCIO CTR
Scala 1: 5000



2 - DATI CARATTERISTICI DELL'OPERA

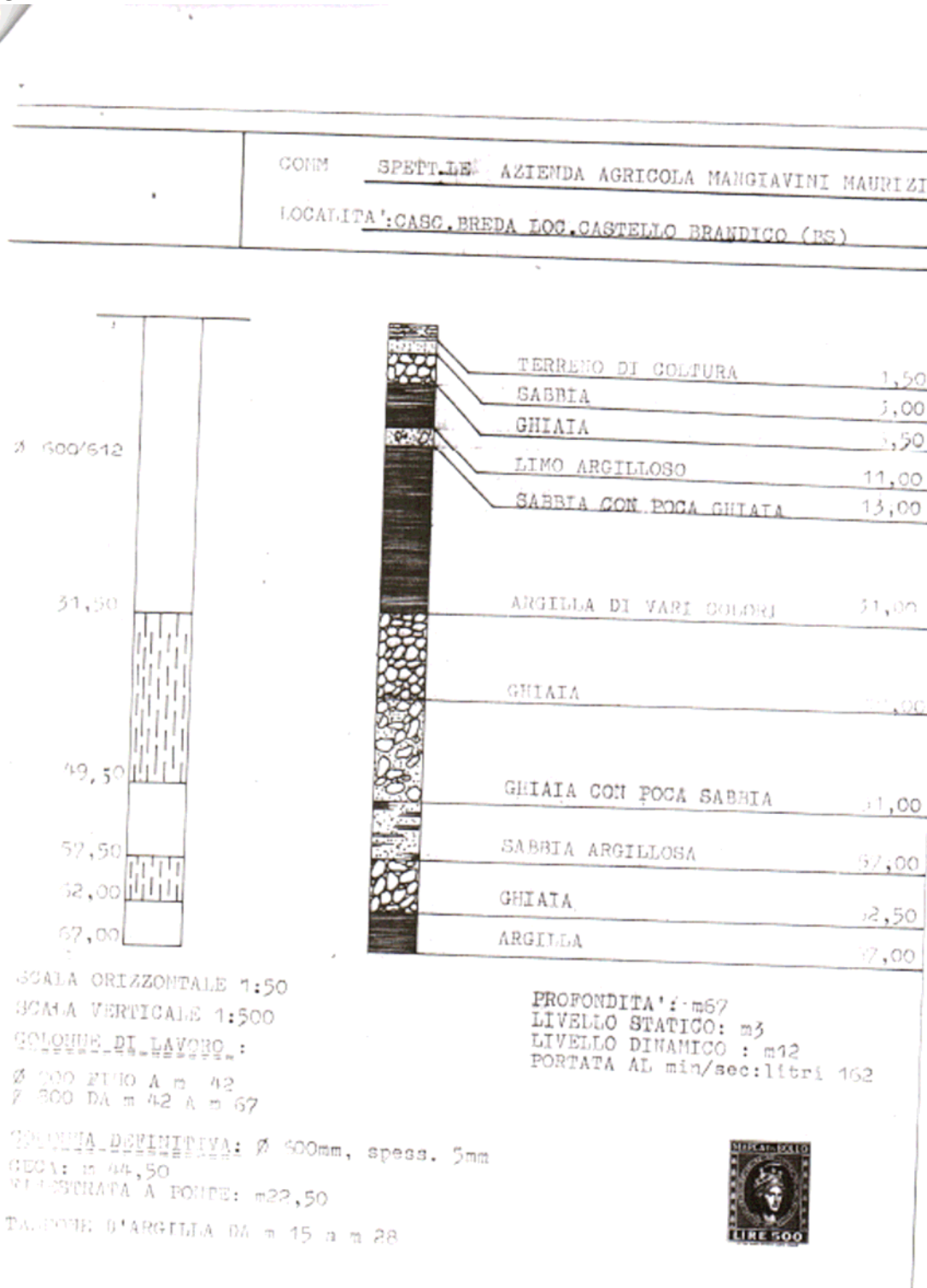
Proprietario	Az. Agr. Mangiavini Maurilio e Bernardo	
Ditta Esecutrice		
Anno	1989	
Stato	Attivo	x
	Disuso	
	Cementato	
	Altro	
Tipologia utilizzo	Irriguo	
Portata estratta (mc/a e l/s)	35.5 l/s (med)	

SCHEMA DI COMPLETAMENTO

Tubazioni						
Tubazione n.	Diametro mm	da m	a m	Filtri	da m	a m
	609	0	67		31.5	49.5

					57.5	62
Setti impermeabili						
Tipo		da m		a m		

3 - STRATIGRAFIA



ALLEGATO 9 - SCHEDA PER IL CENSIMENTO DEI POZZI

1 - DATI IDENTIFICATIVI

n° di riferimento e denominazione	PO1702604	
Località		
Comune	Brandico	
Provincia	BS	
Sezione CTR	D6A3	
Coordinate Gauss Boaga (da CTR)	x	1.581.340
	y	5.032.920
Quota (m s.l.m.)		
Profondità (m da p.c.)	75,5	

UBICAZIONE POZZO (in azzurro) - STRALCIO CTR
Scala 1 : 10 000



2 - DATI CARATTERISTICI DELL'OPERA

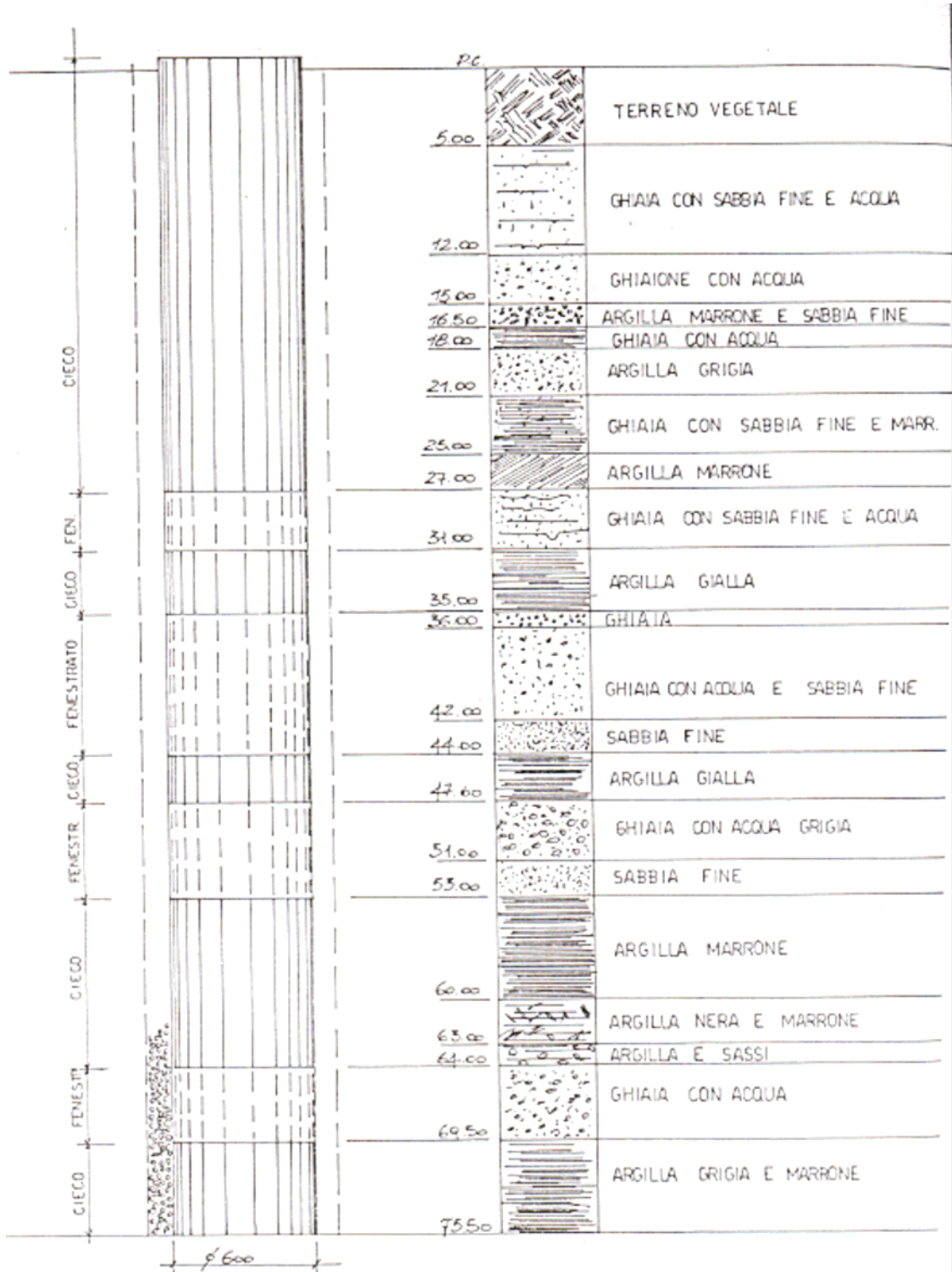
Proprietario		Consorzio Irriguo Vaso Ognata
Ditta Esecutrice		
Anno		1989
Stato	Attivo	x
	Disuso	
	Cementato	
	Altro	
Tipologia utilizzo		Irriguo
Portata estratta (mc/a e l/s)		200 l/s (med)

SCHEMA DI COMPLETAMENTO

Tubazioni						
Tubazione n.	Diametro mm	da m	a m	Filtri	da m	a m
	609	0	75.5		27	31
					35	44

					47	53
					64	69.5
Setti impermeabili						
Tipo		da m			a m	

3 - STRATIGRAFIA



ALLEGATO 9 - SCHEDA PER IL CENSIMENTO DEI POZZI

1 - DATI IDENTIFICATIVI

n° di riferimento e denominazione	PO1702605	
Località		
Comune	Brandico	
Provincia	BS	
Sezione CTR	D6A3	
Coordinate Gauss Boaga (da CTR)	x	1.581.560
	y	5.032.370
Quota (m s.l.m.)		
Profondità (m da p.c.)	53	

UBICAZIONE POZZO (in azzurro) - STRALCIO CTR
Scala 1 : 10 000



2 - DATI CARATTERISTICI DELL'OPERA

Proprietario		Bertocchi F.lli
Ditta Esecutrice		F.lli STRADA snc
Anno		1988
Stato	Attivo	x
	Disuso	
	Cementato	
	Altro	
Tipologia utilizzo		Irriguo
Portata estratta (mc/a e l/s)		100 l/s (med)

SCHEMA DI COMPLETAMENTO

Tubazioni						
Tubazione n.	Diametro mm	da m	a m	Filtri	da m	a m
	nd				nd	nd

Setti impermeabili		
Tipo	da m	a m

3 - STRATIGRAFIA

STATIGRAFIA POZZO Ø

DA	mt.	0	A	mt.	1	terreno vegetale
"	"	1	"	"	2,50	sabbia fine
"	"	2,50	"	"	10	sabbia fine con sassi
"	"	10	"	"	16	ghiaione con falda 1° (acqua
"	"	16	"	"	17	argilla marrone
"	"	17	"	"	20	sabbia fine
"	"	20	"	"	22	argilla marrone
"	"	22	"	"	23	sabbia fine
"	"	23	"	"	25	ghiaione con acqua falda 2°
"	"	25	"	"	27,50	argilla marrone
"	"	27,50	"	"	29	sabbia fine gialla
"	"	29	"	"	30	ghiaia mista sabbia fine
"	"	30	"	"	36	ghiaione con acqua falda 3°
"	"	36	"	"	37	argilla marrone
"	"	37	"	"	41	ghiaiotto e sabbia fine
"	"	41	"	"	44	sabbia fine
"	"	44	"	"	48	argilla marrone con sassi
"	"	48	"	"	53	ghiaione con poca acqua
"	"	53	"	"	56	argilla marrone

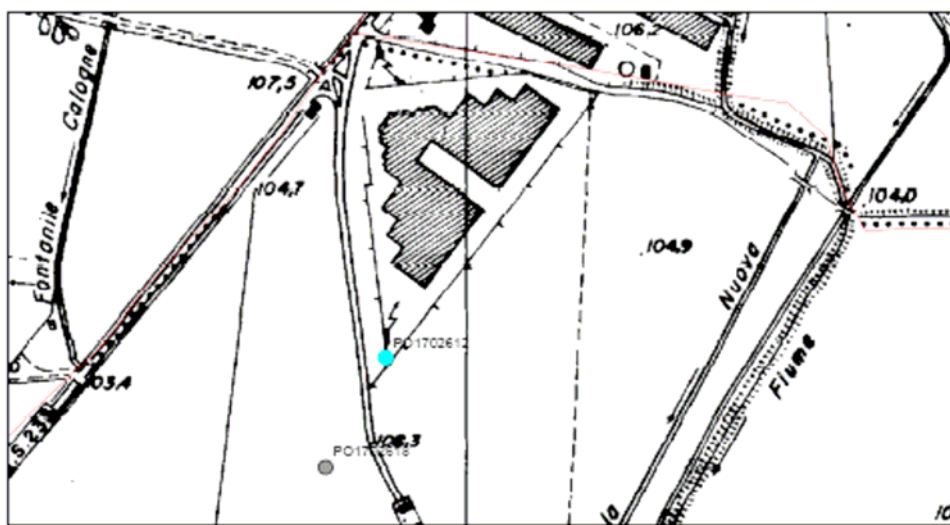
16/06/2016

ALLEGATO 9 - SCHEDA PER IL CENSIMENTO DEI POZZI

1 - DATI IDENTIFICATIVI

n° di riferimento e denominazione	PO1702612	
Località	Bettolino (Nord)	
Comune	Brandico	
Provincia	BS	
Sezione CTR	D6A2	
Coordinate Gauss Boaga (da CTR)	x	1.580.921
	y	5.035.288
Quota (m s.l.m.)		
Profondità (m da p.c.)	40,5	

UBICAZIONE POZZO (in azzurro) - STRALCIO CTR
Scala 1: 5000



2 - DATI CARATTERISTICI DELL'OPERA

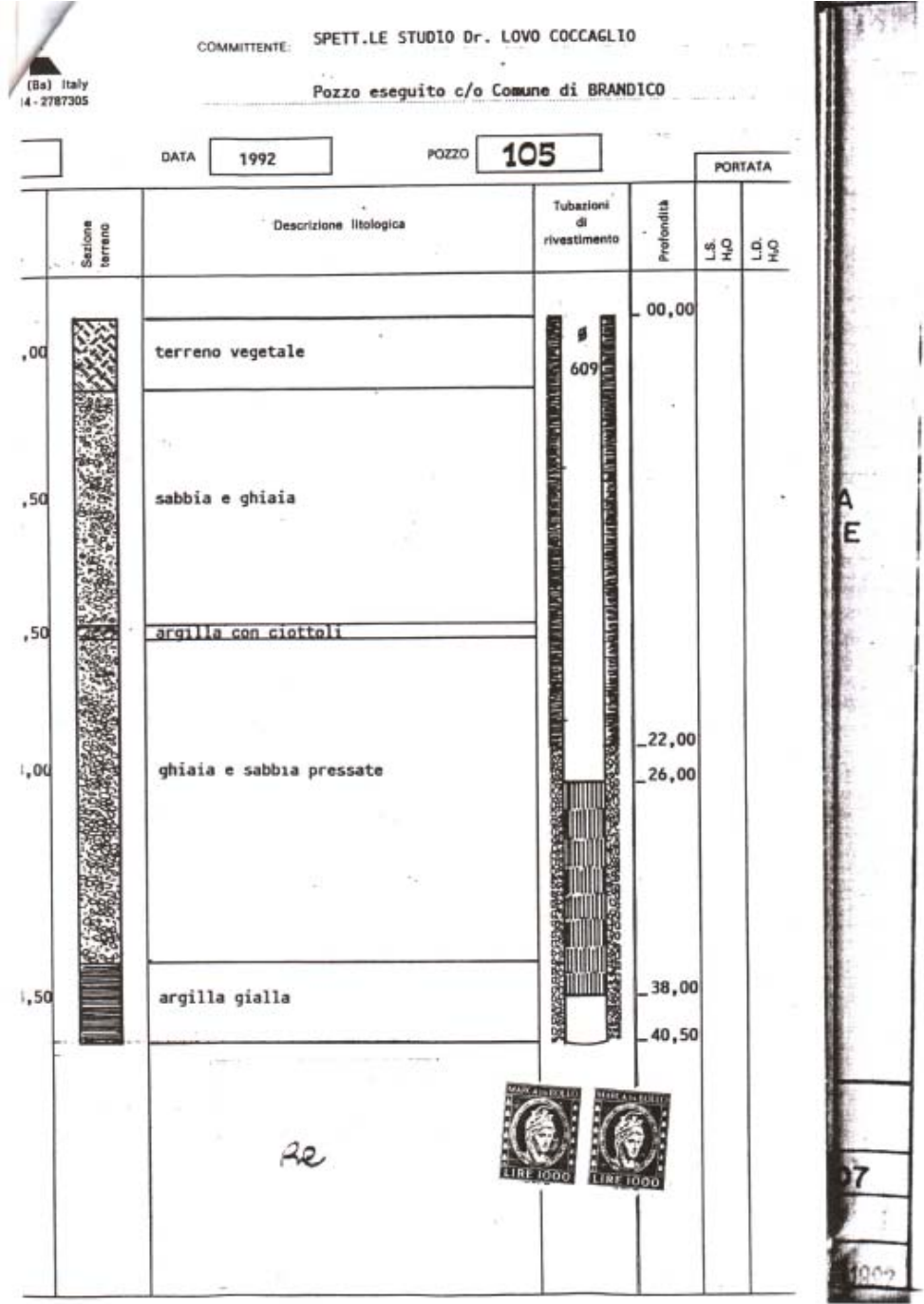
Proprietario	Condominio Bettolino Nord	
Ditta Esecutrice		
Anno	1992	
Stato	Attivo	x
	Disuso	
	Cementato	
	Altro	
Tipologia utilizzo	Potabile	
Portata estratta (mc/a e l/s)	1.0 l/s	

SCHEMA DI COMPLETAMENTO

Tubazioni						
Tubazione n.	Diametro mm	da m	a m	Filtri	da m	a m
	609	0	40.5		26	38

Setti impermeabili					
Tipo		da m		a m	
Argilla idrorigonfiante/cemento		0		22	

3 - STRATIGRAFIA

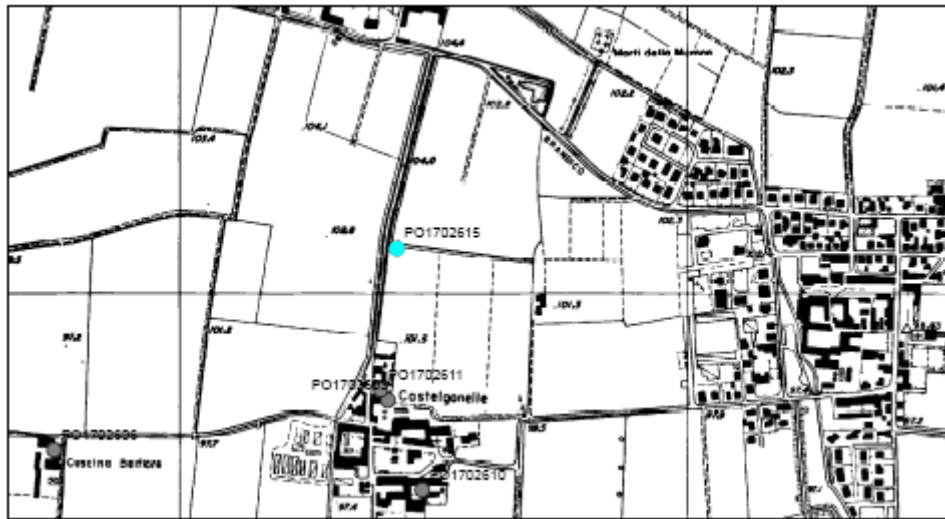


ALLEGATO 9 - SCHEDA PER IL CENSIMENTO DEI POZZI

1 - DATI IDENTIFICATIVI

n° di riferimento e denominazione	PO1702615	
Località		
Comune	Brandico	
Provincia	BS	
Sezione CTR	D6A3	
Coordinate Gauss Boaga (da CTR)	x	1.581.428
	y	5.034.089
Quota (m s.l.m.)		
Profondità (m da p.c.)	69	

UBICAZIONE POZZO (in azzurro) - STRALCIO CTR
Scala 1 : 10 000



2 - DATI CARATTERISTICI DELL'OPERA

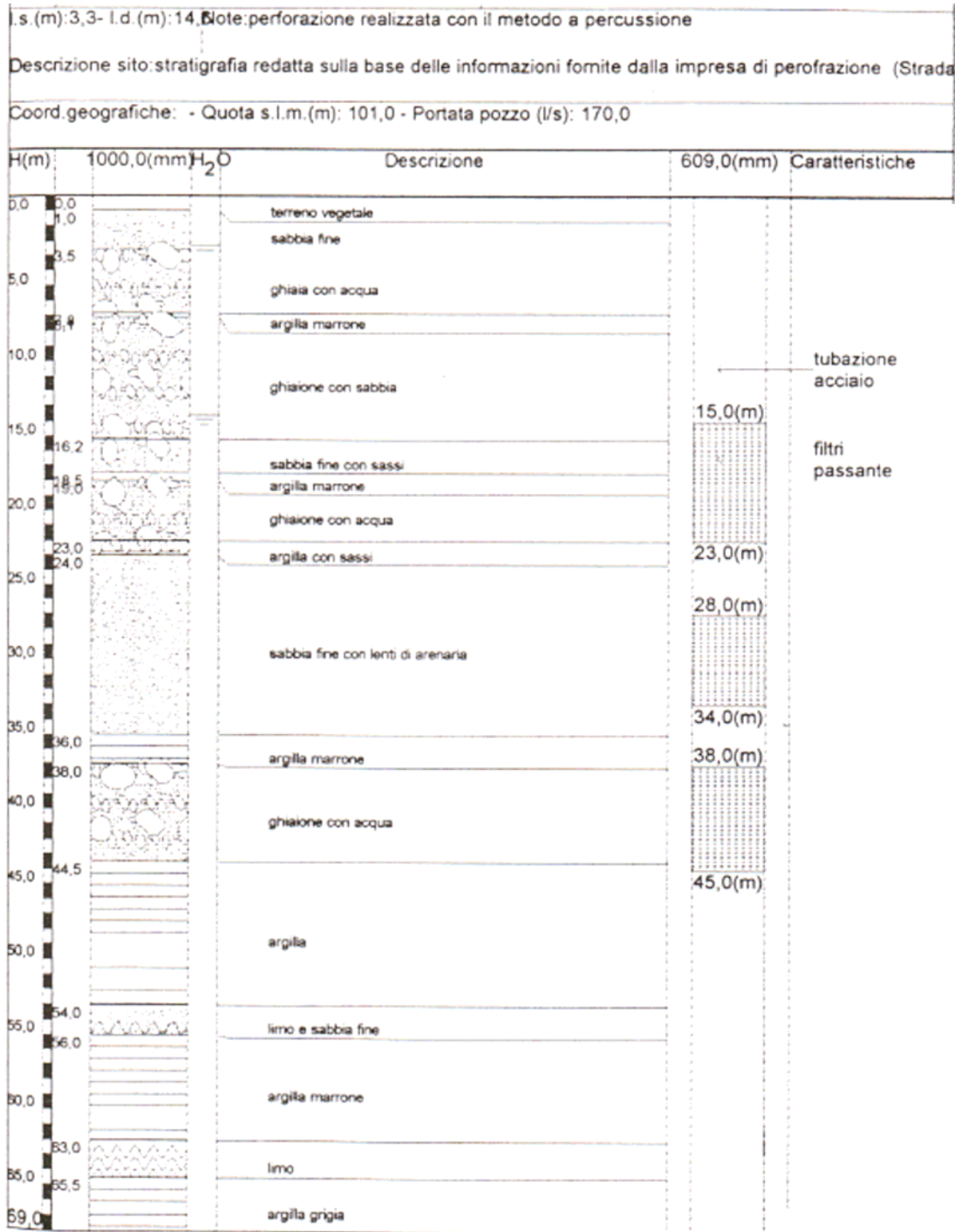
Proprietario	Az. Agr. Mangiavini Antero, Claudio e Giuseppe ss	
Ditta Esecutrice	F.lli STRADA snc	
Anno	2000	
Stato	Attivo	x
	Disuso	
	Cementato	
	Altro	
Tipologia utilizzo	Irriguo	
Portata estratta (mc/a e l/s)	170.0 l/s (max) – 80.0 l/s (med)	

SCHEMA DI COMPLETAMENTO

Tubazioni						
Tubazione n.	Diametro mm	da m	a m	Filtri	da m	a m
	609	0	69		15	23
					28	34

					38	45
Setti impermeabili						
Tipo		da m		a m		

3 – STRATIGRAFIA



ALLEGATO 9 - SCHEDA PER IL CENSIMENTO DEI POZZI

1 - DATI IDENTIFICATIVI

n° di riferimento e denominazione	PO1702618	
Località	Bettolino	
Comune	Brandico	
Provincia	BS	
Sezione CTR	D6A2	
Coordinate Gauss Boaga (da CTR)	x	1.580.862
	y	5.035.180
Quota (m s.l.m.)		
Profondità (m da p.c.)	92,1 colonna A – 38,5 colonna B	

UBICAZIONE POZZO (in azzurro) - STRALCIO AEREOFOTOGRAMMETRICA Scala 1: 5000



2 - DATI CARATTERISTICI DELL'OPERA

Proprietario	DMD IMMOBILIARE s.r.l.	
Ditta Esecutrice	IPTA s.r.l.	
Anno	2004	
Stato	Attivo	x
	Disuso	
	Cementato	
	Altro	
Tipologia utilizzo	Industriale - Potabile	
Portata estratta (mc/a e l/s)	50.0 l/s (max) – 13.0 l/s (med)	

SCHEMA DI COMPLETAMENTO

Tubazioni: Pozzo a doppia colonna (cluster)

Tubazione n.	Diametro mm	da m	a m	Filtri	da m	a m
A	406	0	92.1		46,1	49,1
					55,1	61,1
					82	85
					87,1	90,1

B	323	0	38,5		12,9	18,9
					21,8	33,9
Setti impermeabili						
Tipo		da m		a m		
cemento		0		5		
Argilla idrorigonfiante		40		45		
Argilla idrorigonfiante		63		68		

3 - STRATIGRAFIA

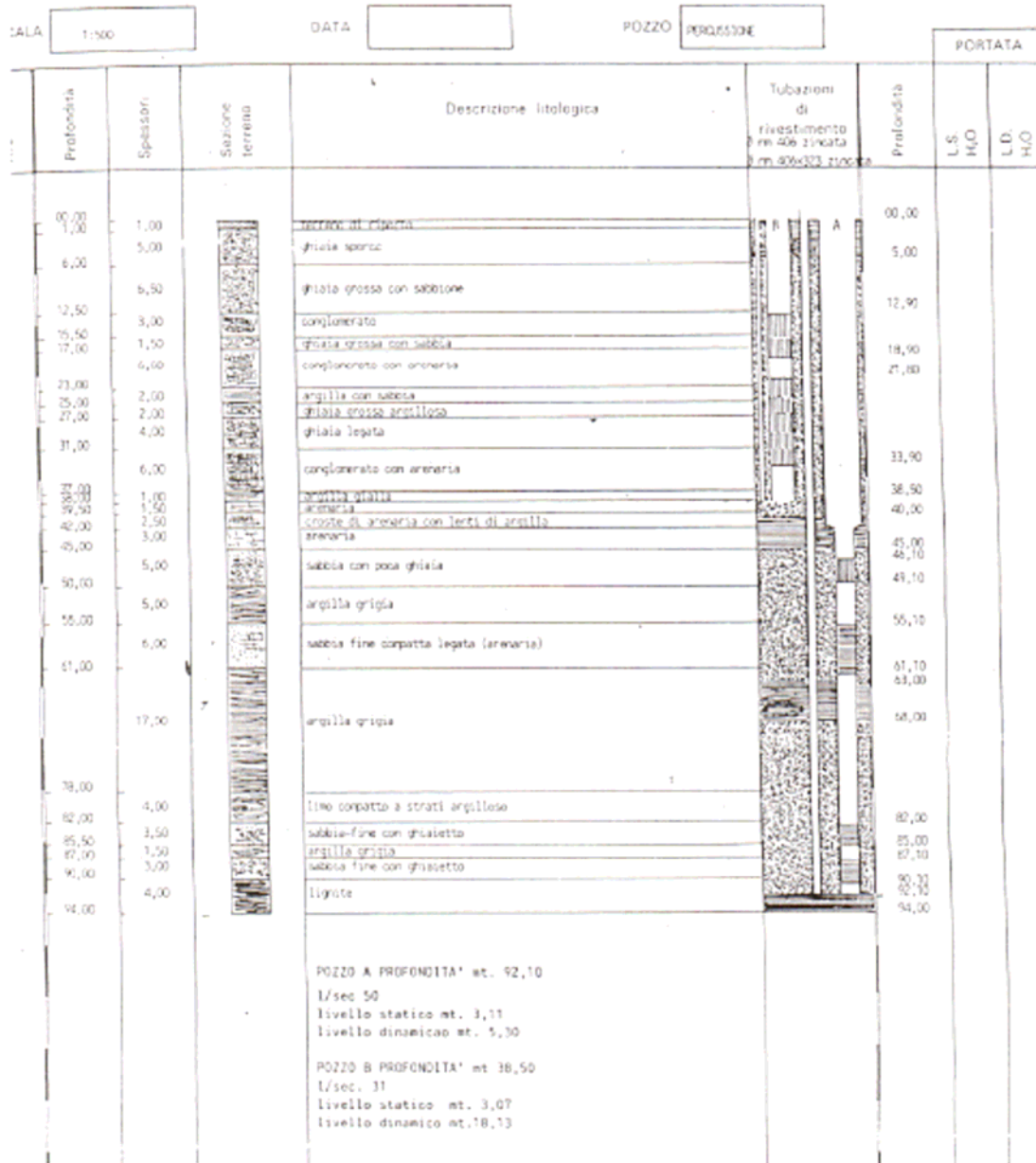


 RBOLE CASAGLIA (Bs) Italy

 ofono 10301 2650114/326 fax 2154270

COMMITTENTE: DIB IMMOBILIARE S.R.L. Via Bosca LUZZANE BS

COMUNE DI SANDICO BS LOC. BETTOLINO



ALLEGATO 9 - SCHEDA PER IL CENSIMENTO DEI POZZI

1 - DATI IDENTIFICATIVI

n° di riferimento e denominazione	PO1702619	
Località		
Comune	Brandico	
Provincia	BS	
Sezione CTR	D6A3	
Coordinate Gauss Boaga (da CTR)	x	1.583.248
	y	5.033.004
Quota (m s.l.m.)		
Profondità (m da p.c.)	41.5	

UBICAZIONE POZZO (in azzurro) - STRALCIO CTR
Scala 1 : 10 000



2 - DATI CARATTERISTICI DELL'OPERA

Proprietario	Mangiavini Giuseppe & C. ss	
Ditta Esecutrice	F.lli STRADA snc	
Anno	2005	
Stato	Attivo	x
	Disuso	
	Cementato	
	Altro	
Tipologia utilizzo	Irriguo	
Portata estratta (mc/a e l/s)	90.000 m³/a - 45.0 l/s (max) – 6.0 l/s (med)	

SCHEMA DI COMPLETAMENTO

Tubazioni						
Tubazione n.	Diametro mm	da m	a m	Filtri	da m	a m
	609	0	69		16	20
					22	32

					34	40
Setti impermeabili						
Tipo		da m		a m		
Argilla idrorigonfiante		0		15		

3 - STRATIGRAFIA

TORBOLE CASAGLIA (Bs) Italy

 Telefono (030) 2650114/305

COMMITTENTE: AZ.AGR. MANGIAVINI GIUSEPPE E C. S.S.

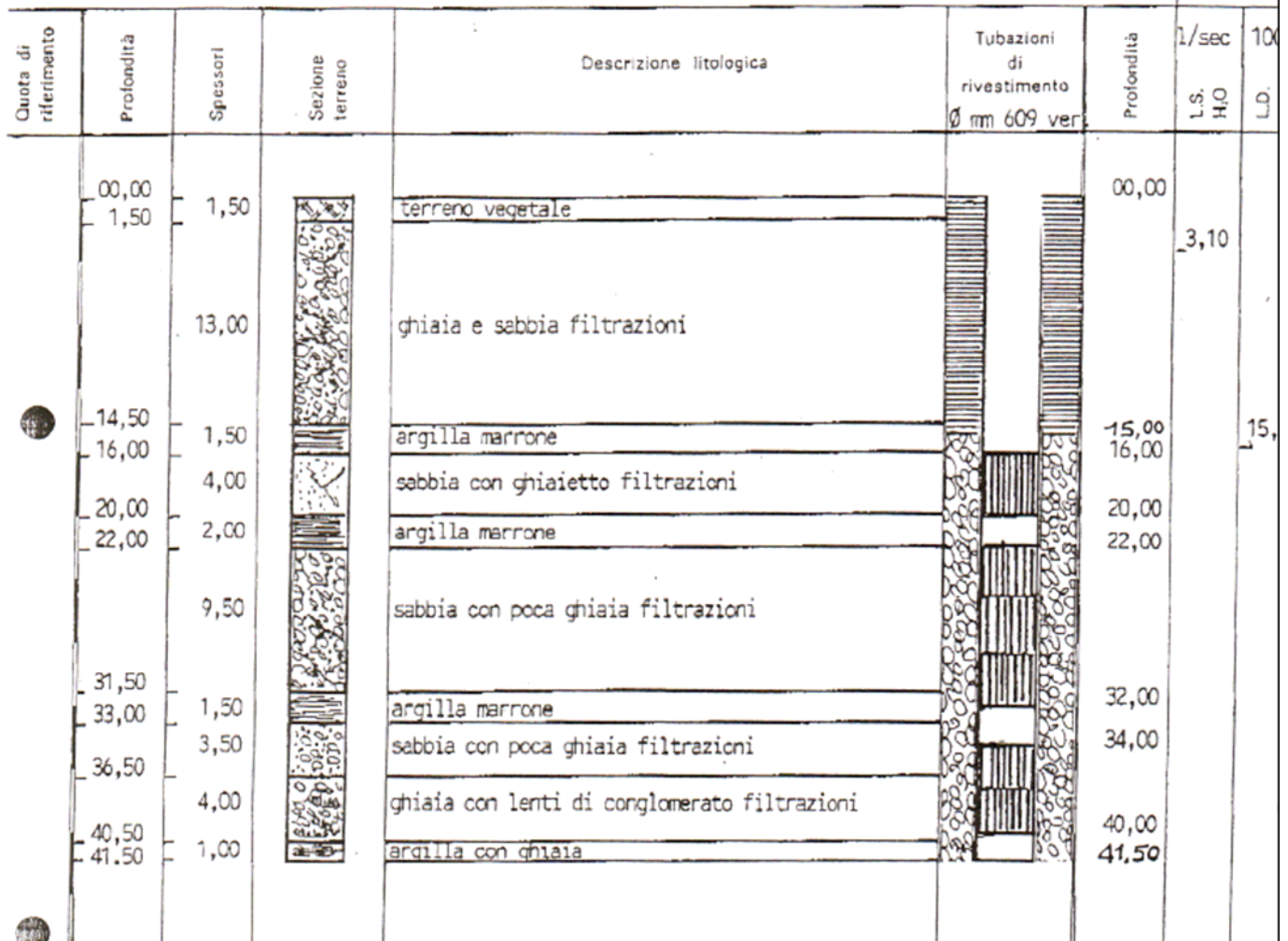
VIA ZANARDELLI 27 MAIRANO BS COMUNE DI BRANDICO

SCALA 1:400

DATA APR./MAG. 2005

POZZO PERCUSSIONE
IBRIGUO

PROVA DI
PORTATA

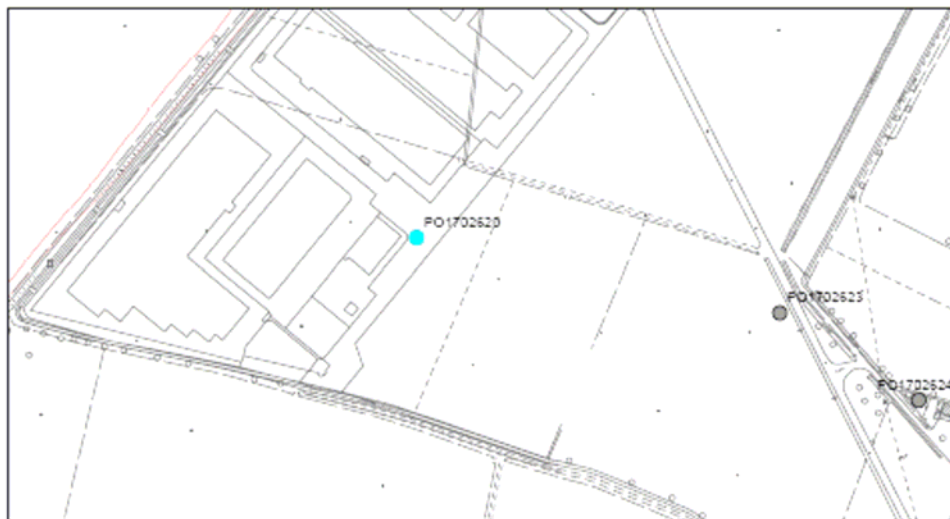


ALLEGATO 9 - SCHEDA PER IL CENSIMENTO DEI POZZI

1 - DATI IDENTIFICATIVI

n° di riferimento e denominazione	PO1702620	
Località	Bettolino	
Comune	Brandico	
Provincia	BS	
Sezione CTR	D6A3	
Coordinate Gauss Boaga (da CTR)	x	1.580.691
	y	5.034.937
Quota (m s.l.m.)		
Profondità (m da p.c.)	30	

UBICAZIONE POZZO (in azzurro) - STRALCIO AEREOFOTOGRAMMETRICA
Scala 1: 5000



2 - DATI CARATTERISTICI DELL'OPERA

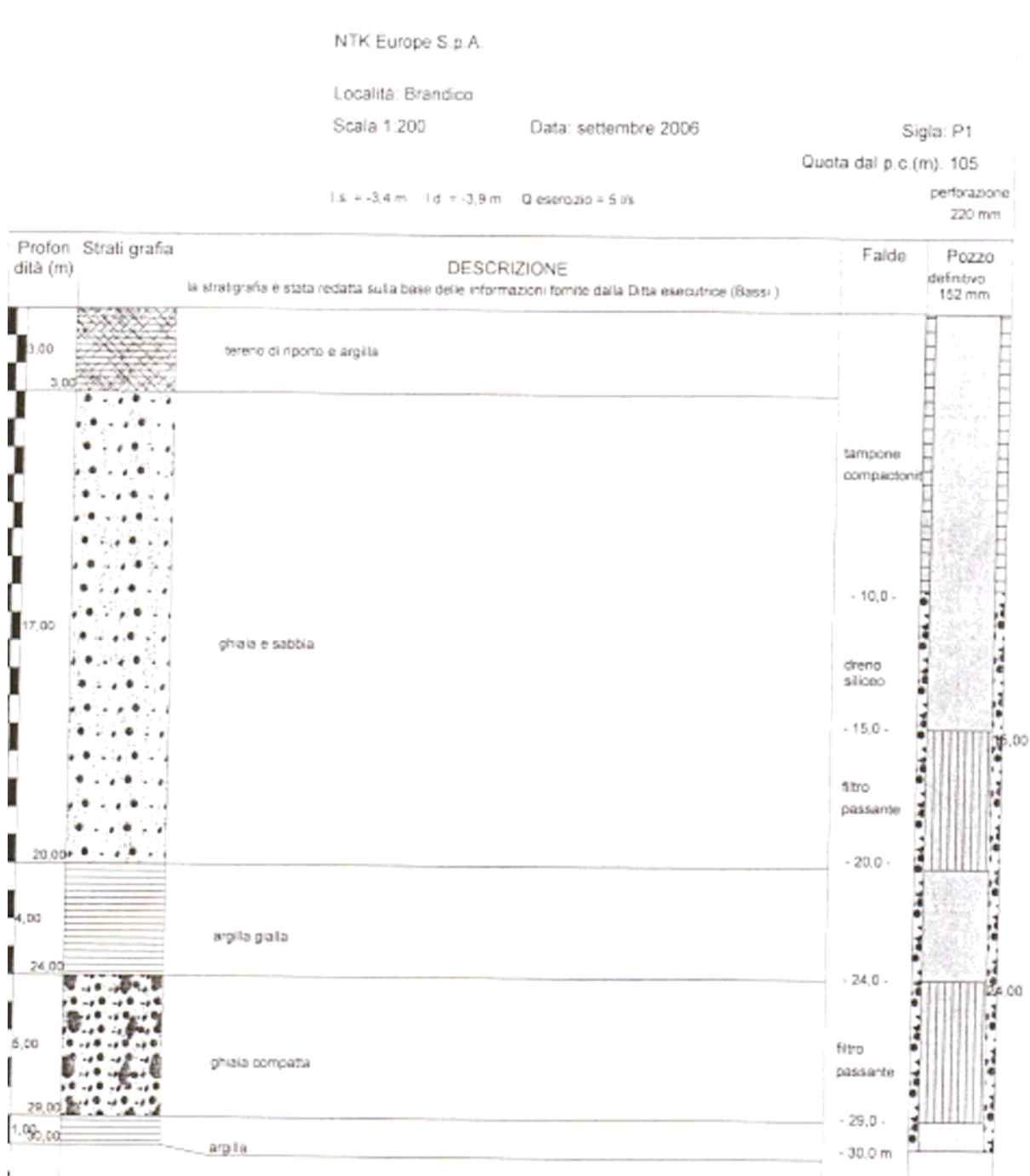
Proprietario		NTK Europe S.p.A.
Ditta Esecutrice		
Anno		2006
Stato	Attivo	x
	Disuso	
	Cementato	
	Altro	
Tipologia utilizzo		Irriguo – Igienico e assimilati
Portata estratta (mc/a e l/s)		10.0 l/s (max) – 5.0 l/s (med)

SCHEMA DI COMPLETAMENTO

Tubazioni						
Tubazione n.	Diametro mm	da m	a m	Filtri	da m	a m
	152	0	30		15	20
					24	29

Setti impermeabili		
Tipo	da m	a m
Argilla idrorigonfiante	0	10

3 – STRATIGRAFIA



ALLEGATO 9 - SCHEDA PER IL CENSIMENTO DEI POZZI

1 - DATI IDENTIFICATIVI

n° di riferimento e denominazione	PO1702621	
Località		
Comune	Brandico	
Provincia	BS	
Sezione CTR	D6A3	
Coordinate Gauss Boaga (da CTR)	x	1.580.365
	y	5.033.565
Quota (m s.l.m.)	95.8	
Profondità (m da p.c.)	82	

UBICAZIONE POZZO (in azzurro) - STRALCIO CTR
Scala 1 : 10 000



2 - DATI CARATTERISTICI DELL'OPERA

Proprietario	Consorzio irriguo Vaso Campagna	
Ditta Esecutrice	IPTA s.r.l.	
Anno	2008	
Stato	Attivo	x
	Disuso	
	Cementato	
	Altro	
Tipologia utilizzo	Irriguo	
Portata estratta (mc/a e l/s)	3.888.000 m³/a - 250.0 l/s (max) – 123.3 l/s (med)	

SCHEMA DI COMPLETAMENTO

Tubazioni						
Tubazione n.	Diametro mm	da m	a m	Filtri	da m	a m
	609	0	82		30	33
					35.5	38

					47	59
					66	72
Setti impermeabili						
Tipo		da m		a m		
nd		nd		nd		

3 – STRATIGRAFIA (da sondaggio geognostico)

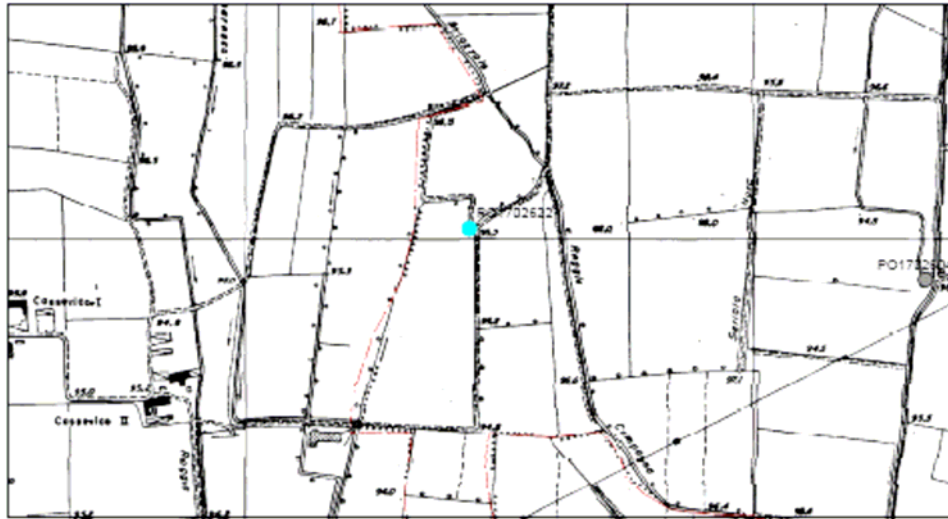
- 0-0,7 m: suolo
- 0,7-3,0 m: sabbia e sassi
- 3,0-13,0 m: sabbia mista ghiaia e sassi
- 13,0-17,0 m: sabbia
- 17,0-22,0 m: sabbia con livelli di argilla
- 22,0-27,0 m: sabbia mista ghiaia
- 27,0-29,5 m: argilla
- 29,5-34,0 m: ghiaia mista sabbia
- 34,0-35,0 m: argilla chiara
- 35,0- 38,0 m: ghiaia mista sabbia
- 38,0-42,0 m: sabbia fine media
- 42,0-46,0 m: argilla chiara limosa
- 46,0-50,0 m: ghiaia mista sabbia
- 50,0-53,0 m: ghiaia mista sabbia con livelli di argilla
- 53,0-57,0 m: ghiaia mista sabbia a tratti conglomerata
- 57,0-65,0 m: sabbia mista ghiaia
- 65,0-75,0 m: sabbia mista ghiaia cementata
- 75,0-87,0 m: argilla grigia limosa
- 87,0-90,0 m: sabbia media
- 90,0-105,0 m: argilla grigia

ALLEGATO 9 - SCHEDA PER IL CENSIMENTO DEI POZZI

1 - DATI IDENTIFICATIVI

n° di riferimento e denominazione	PO1702622	
Località		
Comune	Brandico	
Provincia	BS	
Sezione CTR	D6A3	
Coordinate Gauss Boaga (da CTR)	x	1.580.441
	y	5.033.021
Quota (m s.l.m.)	93.4	
Profondità (m da p.c.)	52	

UBICAZIONE POZZO (in azzurro) - STRALCIO CTR
Scala 1 : 10 000



2 - DATI CARATTERISTICI DELL'OPERA

Proprietario	F.lli Invernizzi	
Ditta Esecutrice	F.lli STRADA snc	
Anno	2001	
Stato	Attivo	x
	Disuso	
	Cementato	
	Altro	
Tipologia utilizzo	Irriguo	
Portata estratta (mc/a e l/s)	nd	

SCHEMA DI COMPLETAMENTO

Tubazioni						
Tubazione n.	Diametro mm	da m	a m	Filtri	da m	a m
	609	0	82		30	45

Setti impermeabili		
Tipo	da m	a m
nd	nd	nd

3 – STRATIGRAFIA

02.03.2001

Stratigrafia Sondaggio

Ø Foro 6 ½

da mt.	0	a mt.	1	Terra
" "	1	" "	2	Sabbia fine
" "	2	" "	12.5	Sabbia mista ghiaia
" "	12.5	" "	19	Argilla gialla sabbiosa con sassi
" "	19	" "	23.5	Sabbia gialla con argilla limosa
" "	23.5	" "	28.5	Argilla gialla
" "	28.5	" "	33	Sabbia gialla con argilla sabbiosa
" "	33	" "	37	Ghiaia gialla con piccoli strati di argilla
" "	37	" "	38	Argilla chiara limosa
" "	38	" "	48	Ghiaia
" "	48	" "	54	Argilla gialla a tratti sabbiosa

ALLEGATO 9 - SCHEDA PER IL CENSIMENTO DEI POZZI

1 - DATI IDENTIFICATIVI

n° di riferimento e denominazione	PO1702623	
Località	Ognato	
Comune	Brandico	
Provincia	BS	
Sezione CTR	D6A3	
Coordinate Gauss Boaga (da CTR)	x	1.581.153
	y	5.034.775
Quota (m s.l.m.)		
Profondità (m da p.c.)	82	

UBICAZIONE POZZO (in azzurro) - STRALCIO AEREOFOTOGRAMMETRICA Scala 1: 5000



2 - DATI CARATTERISTICI DELL'OPERA

Proprietario		Consorzio generale di Brandico
Ditta Esecutrice		IPTA s.r.l.
Anno		2002
Stato	Attivo	x
	Disuso	
	Cementato	
	Altro	
Tipologia utilizzo		Irriguo
Portata estratta (mc/a e l/s)		nd

SCHEMA DI COMPLETAMENTO

Tubazioni						
Tubazione n.	Diametro mm	da m	a m	Filtri	da m	a m
	609	0	82		15	33

					48	51
					76	78,5
Setti impermeabili						
Tipo		da m			a m	

3 - STRATIGRAFIA



IBOLE CASAGLIA (Bs) Italy
telefono (030)

COMMITENTE: CONSORZIO GENERALE DI BRANDICO C/O STUDIO GEOM. GIACOMELLI

COMUNE DI BRANDICO FRAZ. OGNIATO

