

COMUNE DI CENE
 Provincia di Bergamo



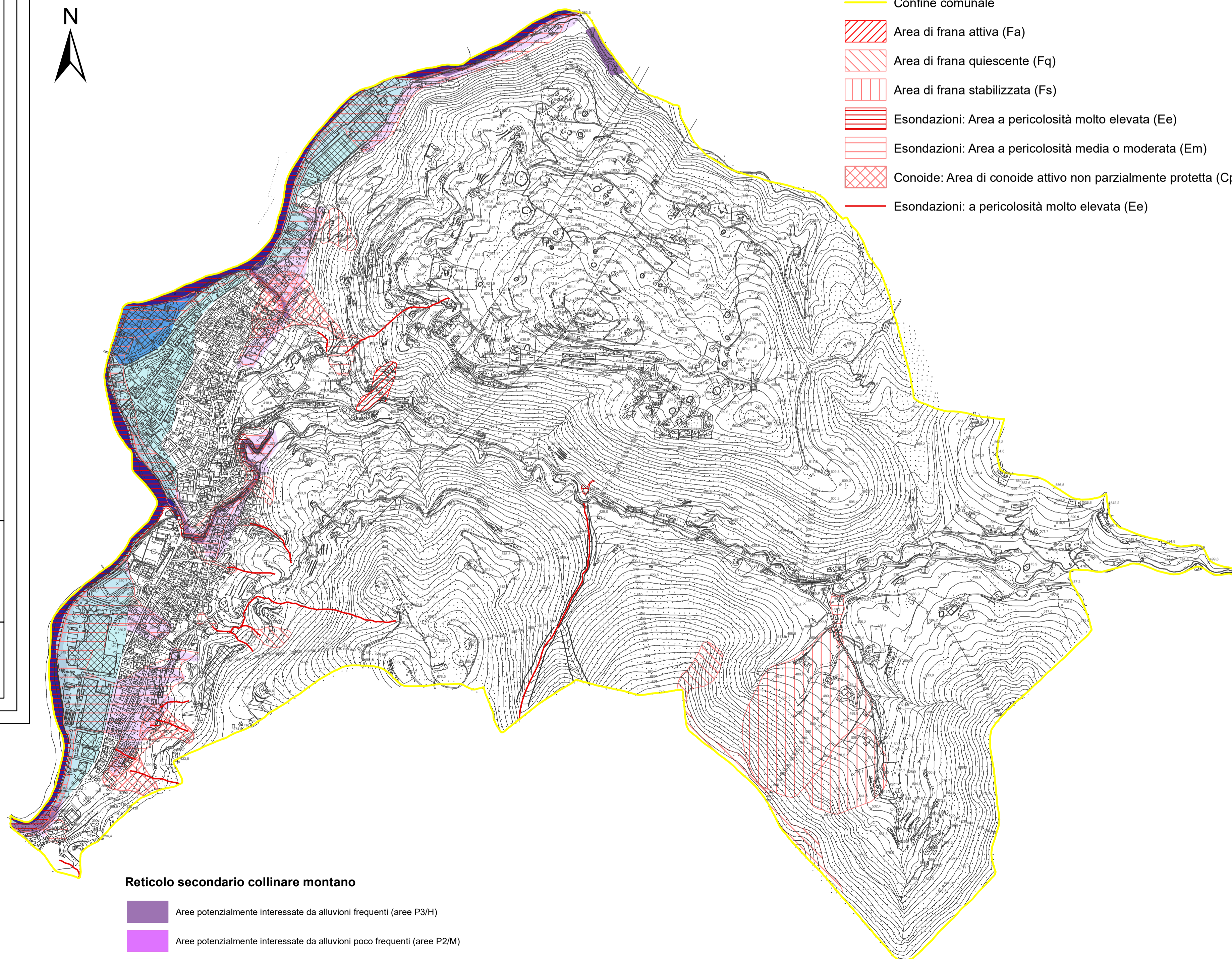
**Componente geologica, idrogeologica e sismica
 del Piano di Governo del Territorio
 In attuazione dell'art. 57 L.R. 11/03/2005 n. 12 e s. m.i.**

Variante n. 1

**TAVOLA:
 CARTA P.A.I. - P.G.R.A.**

Studio associato Hattusas di Dr. Geol. Fabio Plebani, Dr. Geol. Andrea Grilli, Dr. Nat. Marcello Muffi, Dr. Geol. Simone Cocchi
consulenze e servizi nel vasto campo della geologia e dell'ambiente - rilevazioni gas radon e inquinamento indoor
 sede legale: Via Torino, 5/b - 24021 - Albino (BG)
 sede operativa: Via Vespucci, 47 - 24050 - Grassano (BG)
 tel. 035-425112
 e-mail: info@hattusas.it
 PEC: studio.hattusas@pec.it
 WEB: www.hattusas.it

REVISIONE:	DATA:	SCALA:	CODICE TAVOLA:
00	27/07/2017	1 : 10.000	E11



- Confine comunale
- Area di frana attiva (Fa)
- Area di frana quiescente (Fq)
- Area di frana stabilizzata (Fs)
- Esondazioni: Area a pericolosità molto elevata (Ee)
- Esondazioni: Area a pericolosità media o moderata (Em)
- Conoide: Area di conoide attivo non parzialmente protetta (Cp)
- Esondazioni: a pericolosità molto elevata (Ee)

Reticolo principale di pianura o fondovalle

- Aree potenzialmente interessate da alluvioni frequenti (aree P3/H)
- Aree potenzialmente interessate da alluvioni poco frequenti (aree P2/M)
- Aree potenzialmente interessate da alluvioni rare (aree P1/L)

Reticolo secondario collinare montano

- Aree potenzialmente interessate da alluvioni frequenti (aree P3/H)
- Aree potenzialmente interessate da alluvioni poco frequenti (aree P2/M)
- Aree potenzialmente interessate da alluvioni rare (aree P1/L)