

- Confine comunale
- - - Lineamento tettonico generico (potizzato)
- Lineamento tettonico generico (osservato o dedotto)
- Lineamento tettonico sovrascorrimento (dedotto)
- Lineamento tettonico sovrascorrimento (osservato)
- limite di esposizione/affioramento



**COMUNE DI CENE**  
Provincia di Bergamo



**Componente geologica, idrogeologica e sismica  
del Piano di Governo del Territorio  
In attuazione dell'art. 57 L.R. 11/03/2005 n. 12 e s. m.i.**

**Variante n. 1**

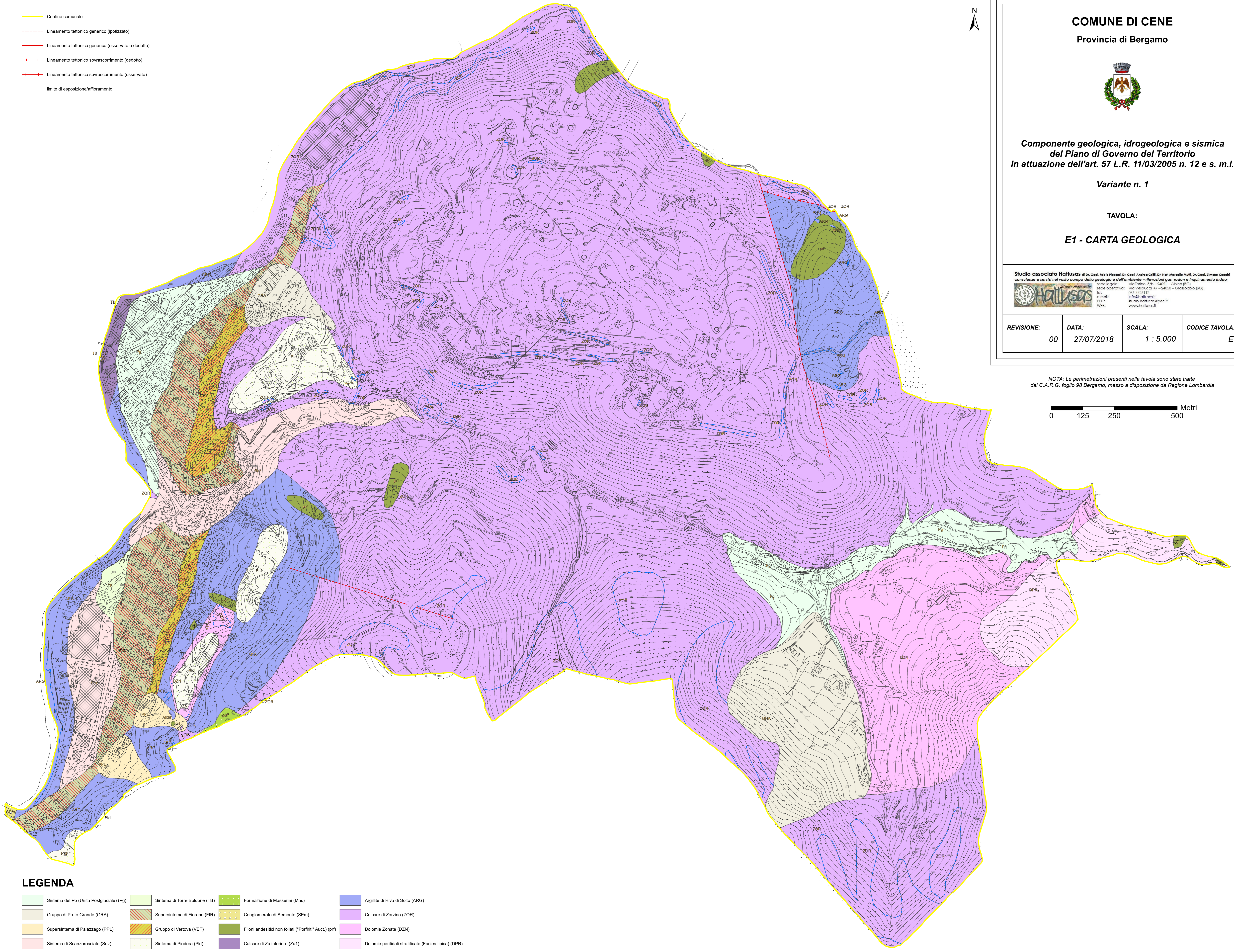
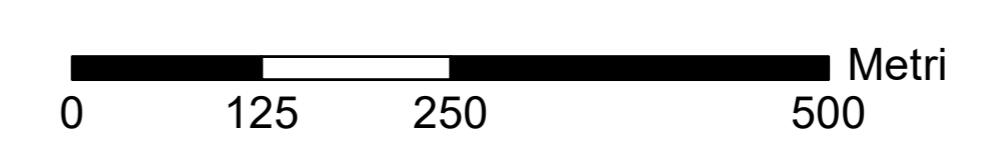
TAVOLA:

**E1 - CARTA GEOLOGICA**

**Studio associato HALLUSAS** snc: Geol. Fabio Pedrazzi, Dr. Geol. Andrea Di Rie, Dr. Nat. Massimo Nelli, Dr. Geol. Simone Cecchi  
consulente e servizi nel vostro campo: geologia, idrogeologia e dell'ambiente - rilevazioni geot. - studio e ingegneria indoor  
sede legale: Via Torino, 5/6 - 24021 - Adeno (BG)  
sede operativa: Via Vesputici, 47 - 24150 - Grassano (BG)  
tel.: 035 445112  
e-mail: info@hallusas.it  
PEC: studio.hallusas@pec.it  
WEB: www.hallusas.it

REVISIONE:	DATA:	SCALA:	CODICE TAVOLA:
00	27/07/2018	1 : 5.000	E1

NOTA: Le perimetrazioni presenti nella tavola sono state tratte dal C.A.R.G. foglio 96 Bergamo, messo a disposizione da Regione Lombardia



**LEGENDA**

- |  |                               |   |   |
|--|-------------------------------|---|---|
| Sintema del Po (Unità Postglaciale) (Pg) | Sintema di Torre Boldone (TB) | Formazione di Masserini (Mas)                           | Argille di Riva di Sotto (ARG)                        |
| Gruppo di Prato Grande (GRA)             | Supersintema di Fiorano (FIR) | Conglomerato di Semonte (SEM)                           | Calcare di Zorzino (ZOR)                              |
| Supersintema di Palazzago (PPL)          | Gruppo di Vertova (VET)       | Filoni andesitici non foliati ("Porfiriti" Aust.) (grf) | Dolomie Zonate (DZN)                                  |
| Sintema di Scanzosciate (Ssz)            | Sintema di Piodera (Pid)      | Calcarea di Zu inferiore (Zu1)                          | Dolomie peritidali stratificate (Facies tipica) (DPR) |