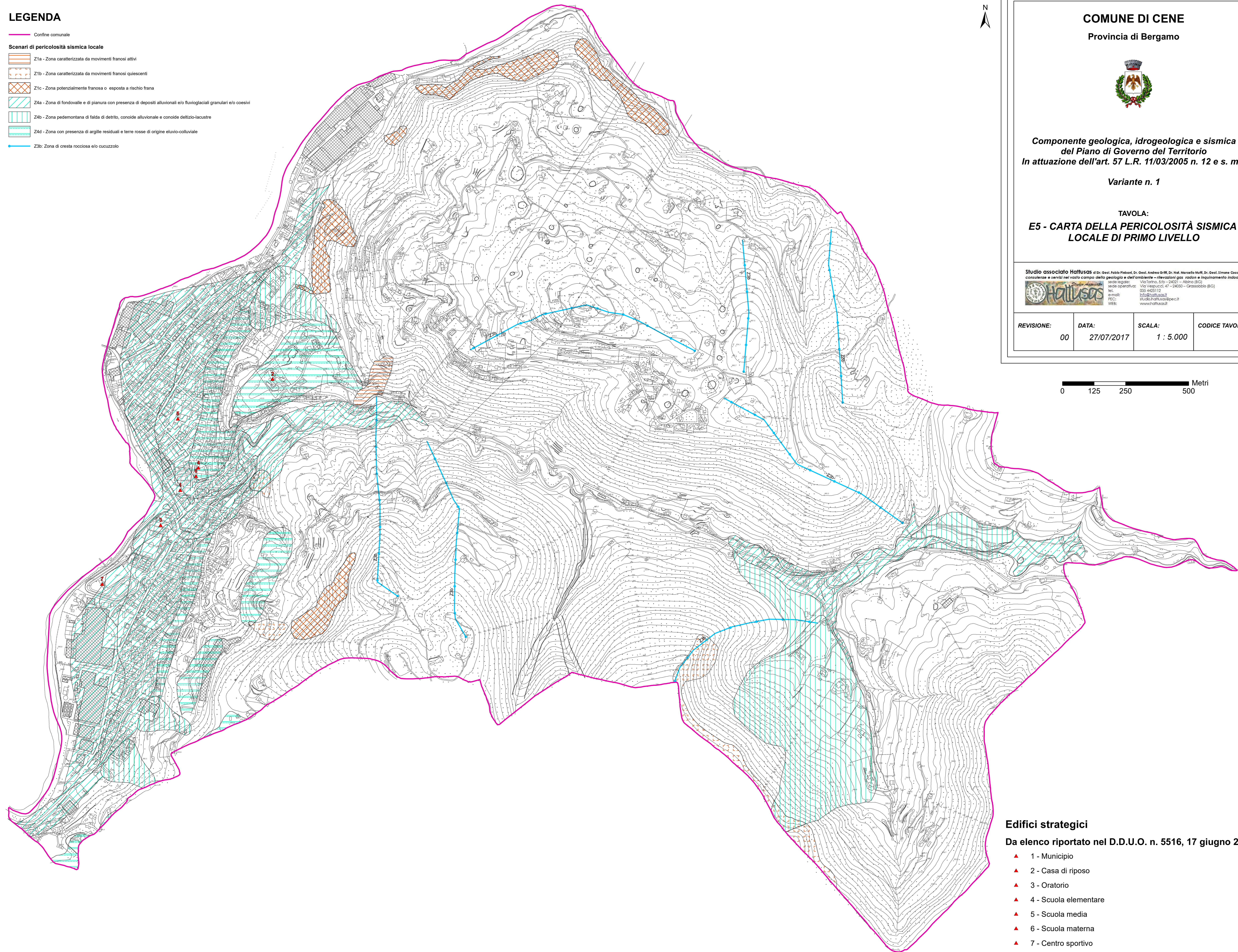


LEGENDA

- Confine comunale
- Scenari di pericolosità sismica locale**
- Z1a - Zona caratterizzata da movimenti franosi attivi
- Z1b - Zona caratterizzata da movimenti franosi quiescenti
- Z1c - Zona potenzialmente franosa o esposta a rischio frana
- Z4a - Zona di fondovalle e di pianura con presenza di depositi alluvionali e/o fluvio-glaciali granulari e/o coesivi
- Z4b - Zona pedemontana di falda di detrito, conoidi alluvionali e conoidi delizio-lacustre
- Z4d - Zona con presenza di argille residuali e terre rosse di origine eluvio-colluviale
- Z3b - Zona di cresta rocciosa e/o cuccuzolo



COMUNE DI CENE

Provincia di Bergamo



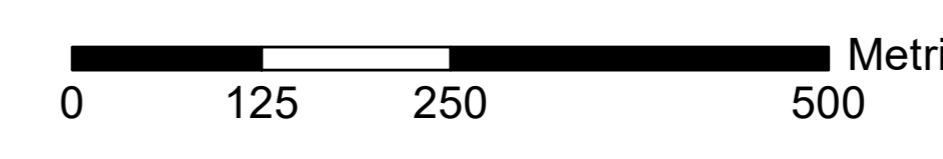
**Componente geologica, idrogeologica e sismica
del Piano di Governo del Territorio
In attuazione dell'art. 57 L.R. 11/03/2005 n. 12 e s. m.i.**

Variante n. 1

TAVOLA:
**E5 - CARTA DELLA PERICOLOSITÀ SISMICA
LOCALE DI PRIMO LIVELLO**

Studio associato **Hallusos** s.r.l. - Geol. Paolo Pizzardi, Dr. Geol. Andrea Gatti, Dr. Ing. Marcello Nelli, Dr. Geol. Simone Cecchi
consulente e servizi nel campo della geologia e dell'ambiente - rilevazioni geol. - studio e ingegneria indoor
sede legale: Via Torino, 5/10 - 24021 - Adeno (BG)
sede operativa: Via Vesputici, 47 - 24152 - Grassano (BG)
tel.: 035 4425112
e-mail: info@hallusos.it
PEC: studio.hallusos@pec.it
WEB: www.hallusos.it

REVISIONE:	DATA:	SCALA:	CODICE TAVOLA:
00	27/07/2017	1 : 5.000	E5



Edifici strategici

Da elenco riportato nel D.D.U.O. n. 5516, 17 giugno 2011

- ▲ 1 - Municipio
- ▲ 2 - Casa di riposo
- ▲ 3 - Oratorio
- ▲ 4 - Scuola elementare
- ▲ 5 - Scuola media
- ▲ 6 - Scuola materna
- ▲ 7 - Centro sportivo