

- Confine comunale
- Geosito: Parco paleontologico di Cene
- Vincoli di carattere idrogeologico**
- Sorgente con relativa fascia di rispetto assoluta (10 m)
- Fascia di rispetto delle sorgenti captate, criterio misto geomorfologico
- Vincoli di polizia idraulica dei corsi d'acqua**
- Vincolo di polizia idraulica: il vincolo deve essere valutato puntualmente

N.B.: per quanto riguarda il vincolo di polizia idraulica, si fa riferimento al documento di polizia idraulica comunale, che dovrà essere consultato per qualsiasi intervento di trasformazione territoriale.



COMUNE DI CENE

Provincia di Bergamo



**Componente geologica, idrogeologica e sismica
del Piano di Governo del Territorio
In attuazione dell'art. 57 L.R. 11/03/2005 n. 12 e s. m. i.**

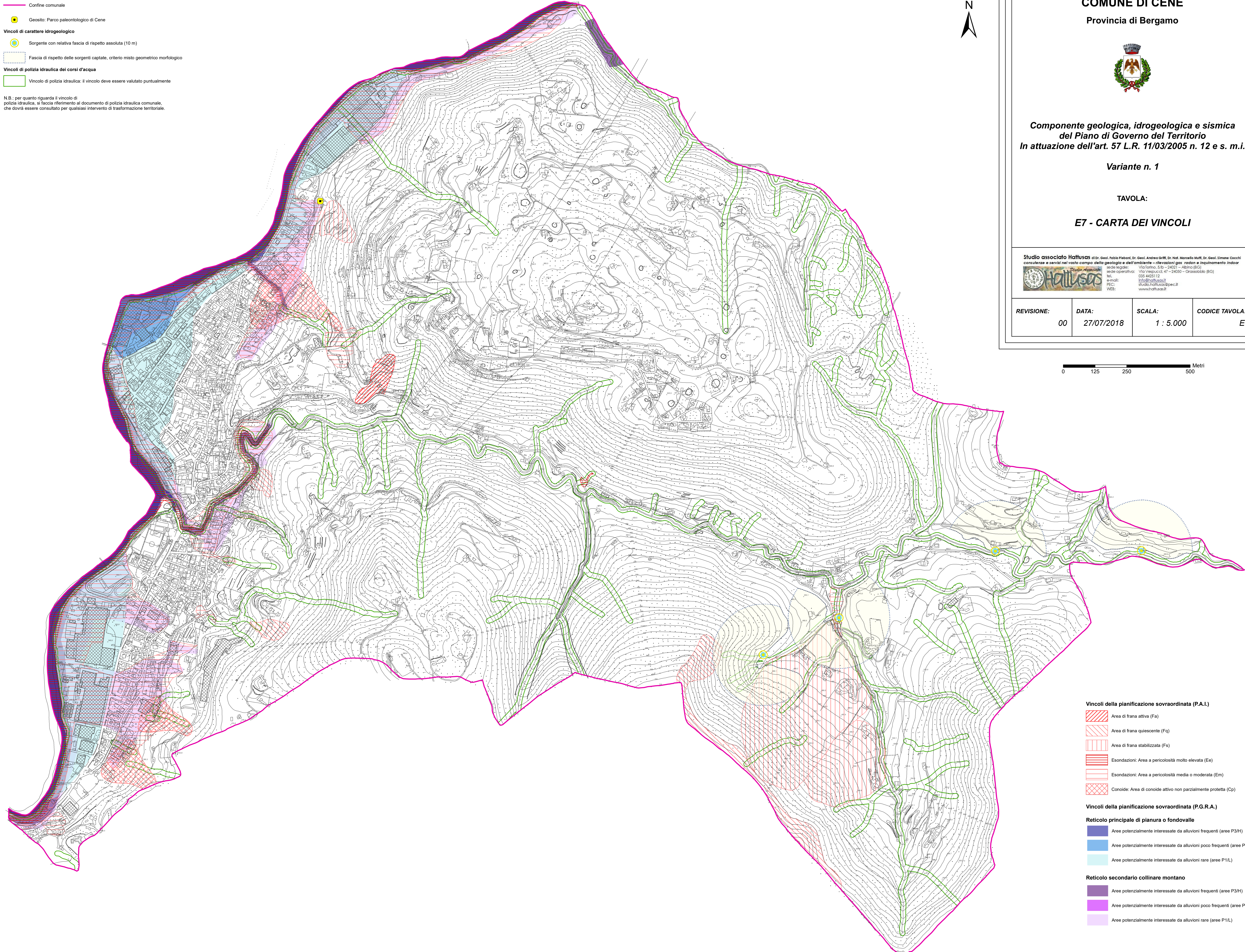
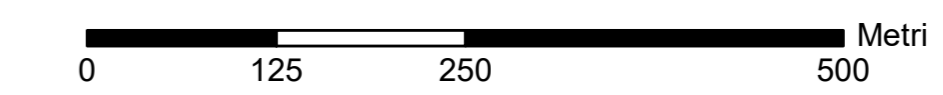
Variante n. 1

TAVOLA:

E7 - CARTA DEI VINCOLI

Studio associato Hattusas snc: Geo. Fabio Pirelli, Dr. Geol. Andrea Garbi, Dr. Nat. Marcello Marti, Dr. Geol. Simona Cocchi
consulente e servizi nel vasto campo della geologia e dell'ambiente - rilevazioni geol. e inquadramento indoor
sede legale: Via Torino, 5/B - 24021 - Aleno (BG)
sede operativa: Via Vesputici, 47 - 24100 - Grassano (BG)
tel.: 035 425112
e-mail: info@hattusas.it
PEC: studio.hattusas@pec.it
WEB: www.hattusas.it

| | | | |
|------------|------------|-----------|----------------|
| REVISIONE: | DATA: | SCALA: | CODICE TAVOLA: |
| 00 | 27/07/2018 | 1 : 5.000 | E7 |



- Vincoli della pianificazione sovraordinata (P.A.I.)**
- ▨ Area di frana attiva (Fa)
- ▨ Area di frana quiescente (Fq)
- ▨ Area di frana stabilizzata (Fs)
- ▨ Esondazioni: Area a pericolosità molto elevata (Ee)
- ▨ Esondazioni: Area a pericolosità media o moderata (Em)
- ▨ Conoide: Area di conoide attivo non parzialmente protetta (Cp)
- Vincoli della pianificazione sovraordinata (P.G.R.A.)**
- Reticolo principale di pianura o fondovalle**
- Aree potenzialmente interessate da alluvioni frequenti (aree P3/H)
- Aree potenzialmente interessate da alluvioni poco frequenti (aree P2/M)
- Aree potenzialmente interessate da alluvioni rare (aree P1/L)
- Reticolo secondario collinare montano**
- Aree potenzialmente interessate da alluvioni frequenti (aree P3/H)
- Aree potenzialmente interessate da alluvioni poco frequenti (aree P2/M)
- Aree potenzialmente interessate da alluvioni rare (aree P1/L)