



COMUNE DI CENE

Provincia di Bergamo



Componente geologica, idrogeologica e sismica
del Piano di Governo del Territorio
In attuazione dell'art. 57 L.R. 11/03/2005 n. 12 e s. m.i.

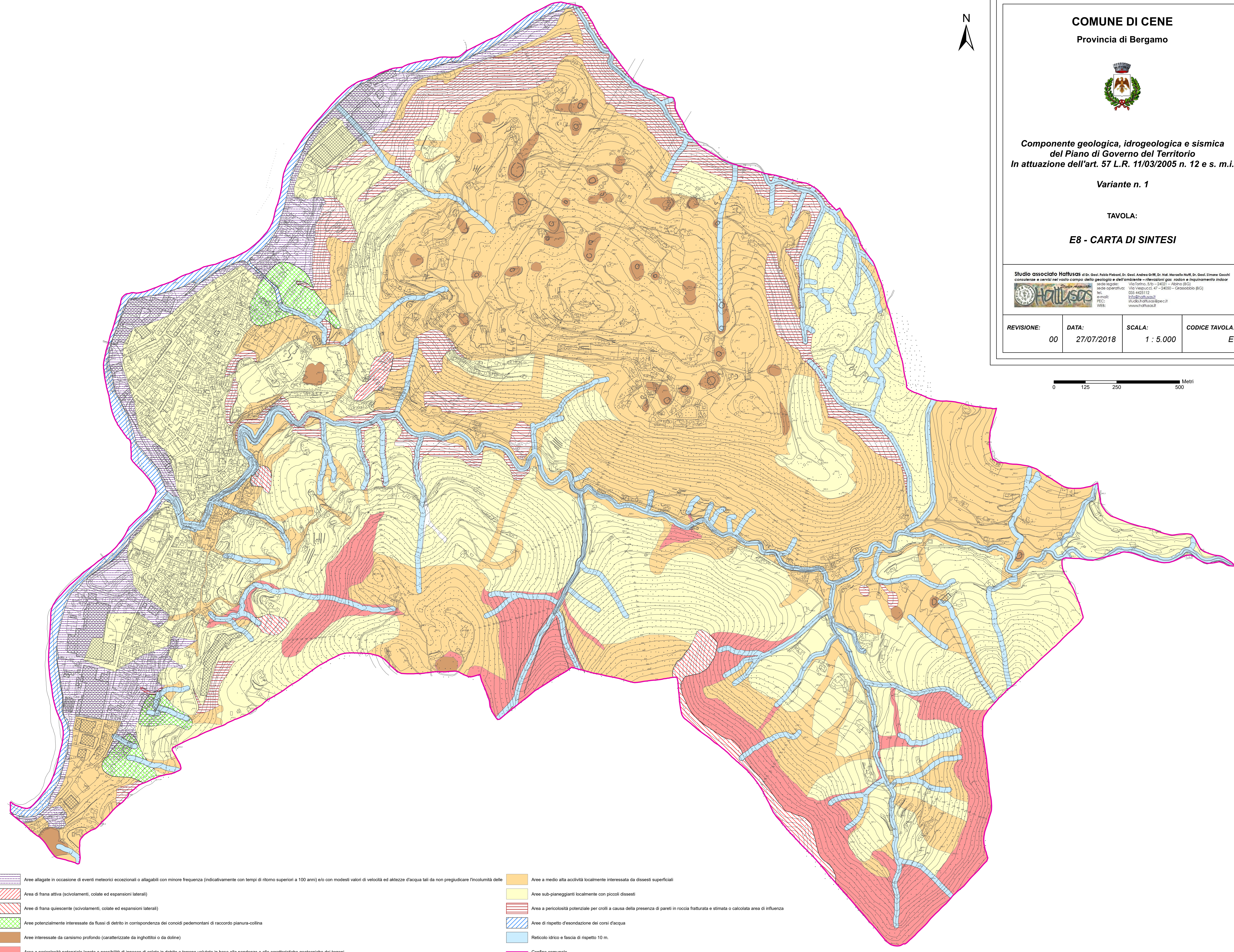
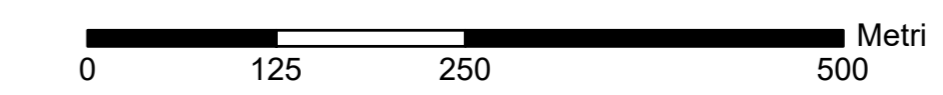
Variante n. 1

TAVOLA:

E8 - CARTA DI SINTESI

Studio associato **Hallusos** snc: Geol. Fabio Pedroni, Dr. Geol. Andrea Di Biase, Dr. Nat. Massimo Nelli, Dr. Geol. Simona Cecchi
consulente e servizi nel vostro campo: **geologia e dell'ambiente - rilevazioni geol. natura e inquinamento indoor**
sede legale: Via Torino, 5/6 - 24021 - Adeno (BG)
sede operativa: Via Vesputici, 47 - 24150 - Grassano (BG)
tel.: 035 4451112
e-mail: info@hallusos.it
PEC: studio@hallusos.it
WEB: www.hallusos.it

REVISIONE:	DATA:	SCALA:	CODICE TAVOLA:
00	27/07/2018	1 : 5.000	E8



- Aree allagate in occasione di eventi meteorici eccezionali o allagabili con minore frequenza (indicativamente con tempi di ritorno superiori a 100 anni) e/o con modesti valori di velocità ed altezze d'acqua tali da non pregiudicare l'incolumità delle
- Area di frana attiva (scivolamenti, colate ed espansioni laterali)
- Aree di frana quiescente (scivolamenti, colate ed espansioni laterali)
- Aree potenzialmente interessate da flussi di detrito in corrispondenza dei conoidi pedemontani di raccordo pianura-collina
- Aree interessate da carsismo profondo (caratterizzate da inghiottitoi o da doline)
- Aree a pericolosità potenziale legata a possibilità di innesco di colate in detrito e terreno valutate in base alla pendenza e alle caratteristiche geotecniche dei terreni
- Aree a medio alta attività localmente interessate da dissesti superficiali
- Aree sub-pianeggianti localmente con piccoli dissesti
- Aree a pericolosità potenziale per crolli a causa della presenza di pareti in roccia fratturata e stimata o calcolata area di influenza
- Aree di rispetto d'erosione dei corsi d'acqua
- Reticolo idrico e fascia di rispetto 10 m.
- Confine comunale