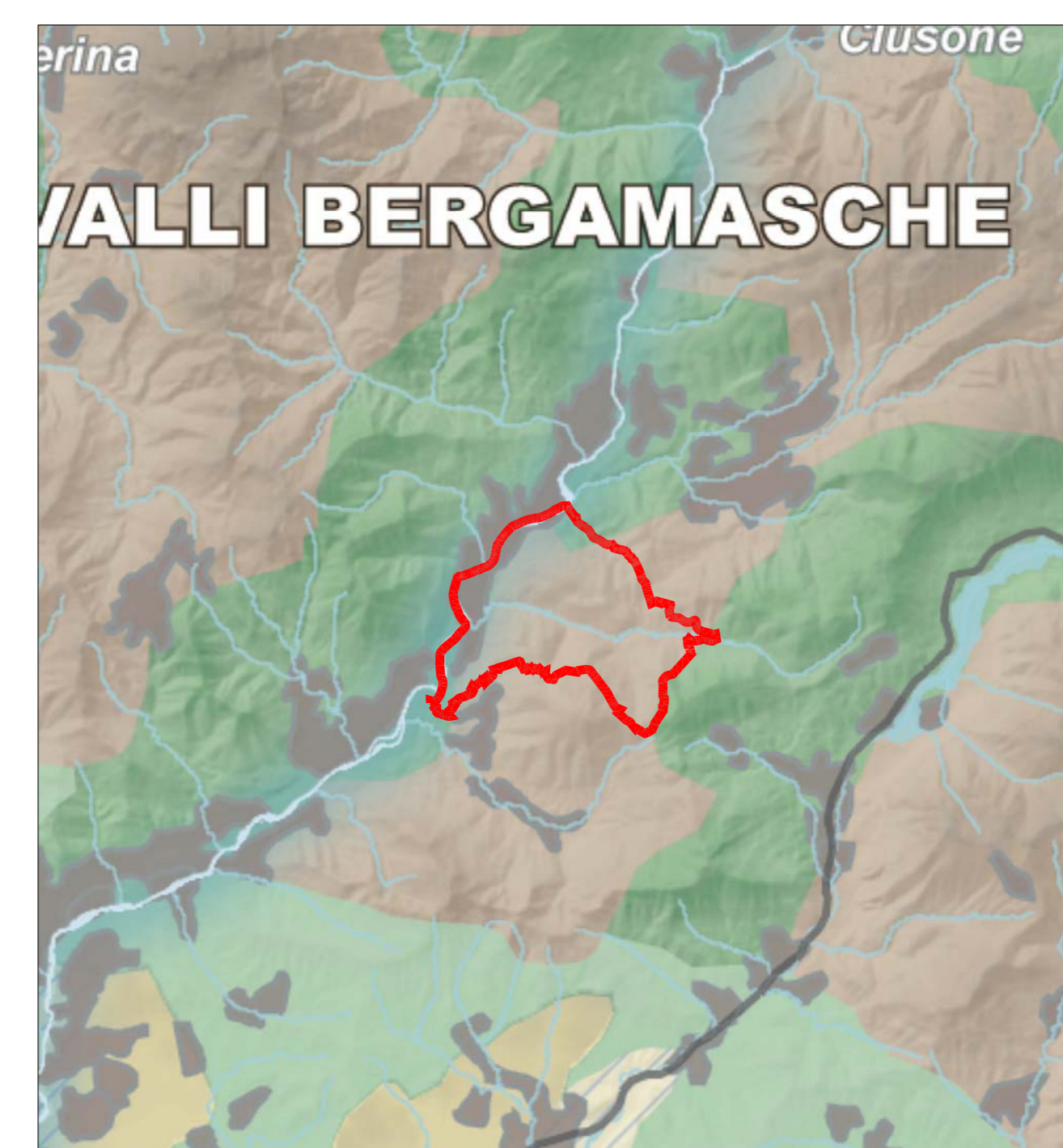


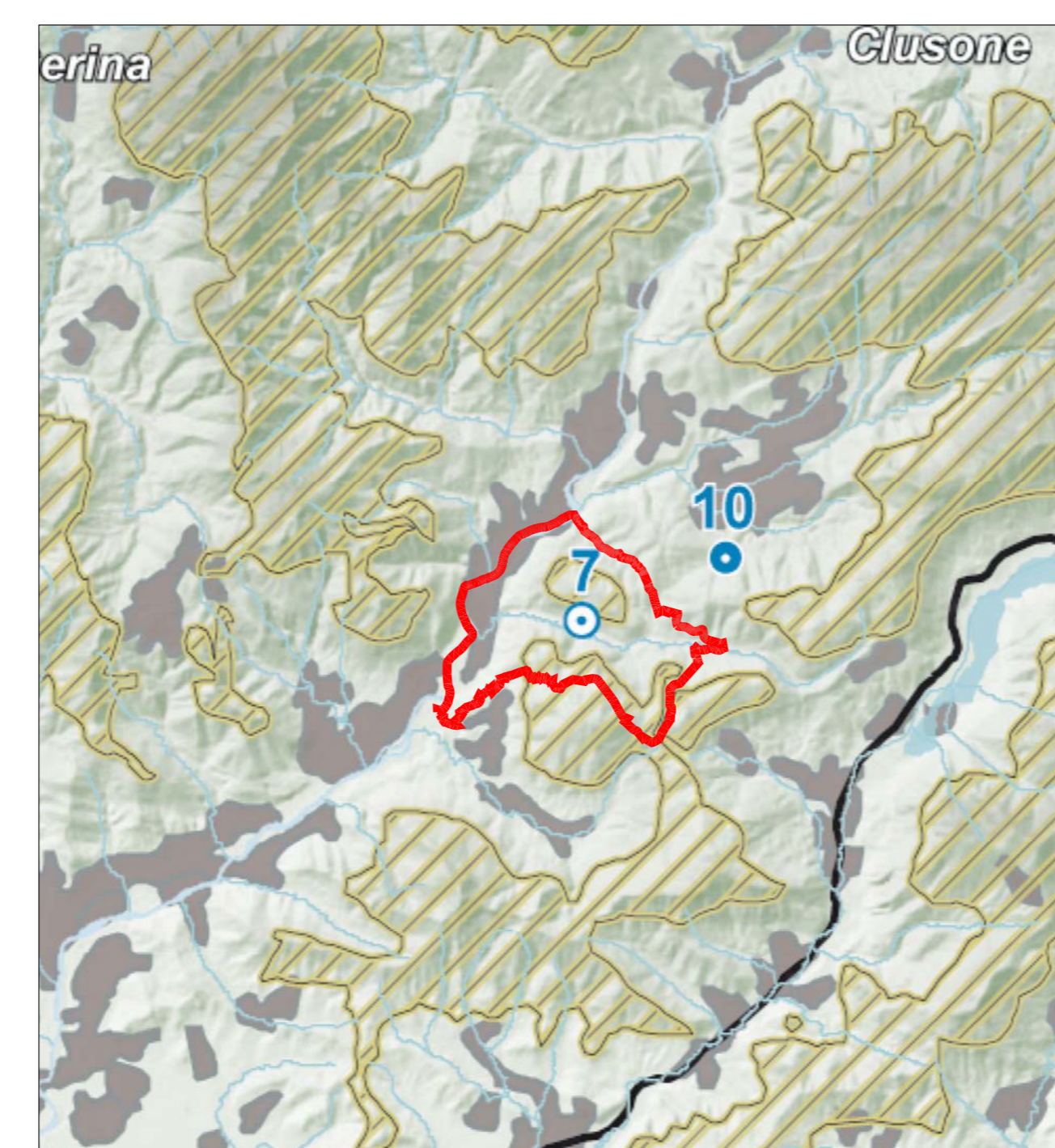
ESTRATTO TAVOLA A - AMBITI GEOGRAFICI E UNITA' TIPOLOGICHE DI PAESAGGIO



LEGENDA

- AMBITI URBANIZZATI
- CONFINI COMUNALE
- UNITA' TIPOLOGICHE DI PAESAGGIO
- PAESAGGI DELLE COLLINE PEDEMONTANE
- PAESAGGI DELLA MONTAGNA E DELLE DORSALI
- PAESAGGI DELLE VALLI PREALPINE

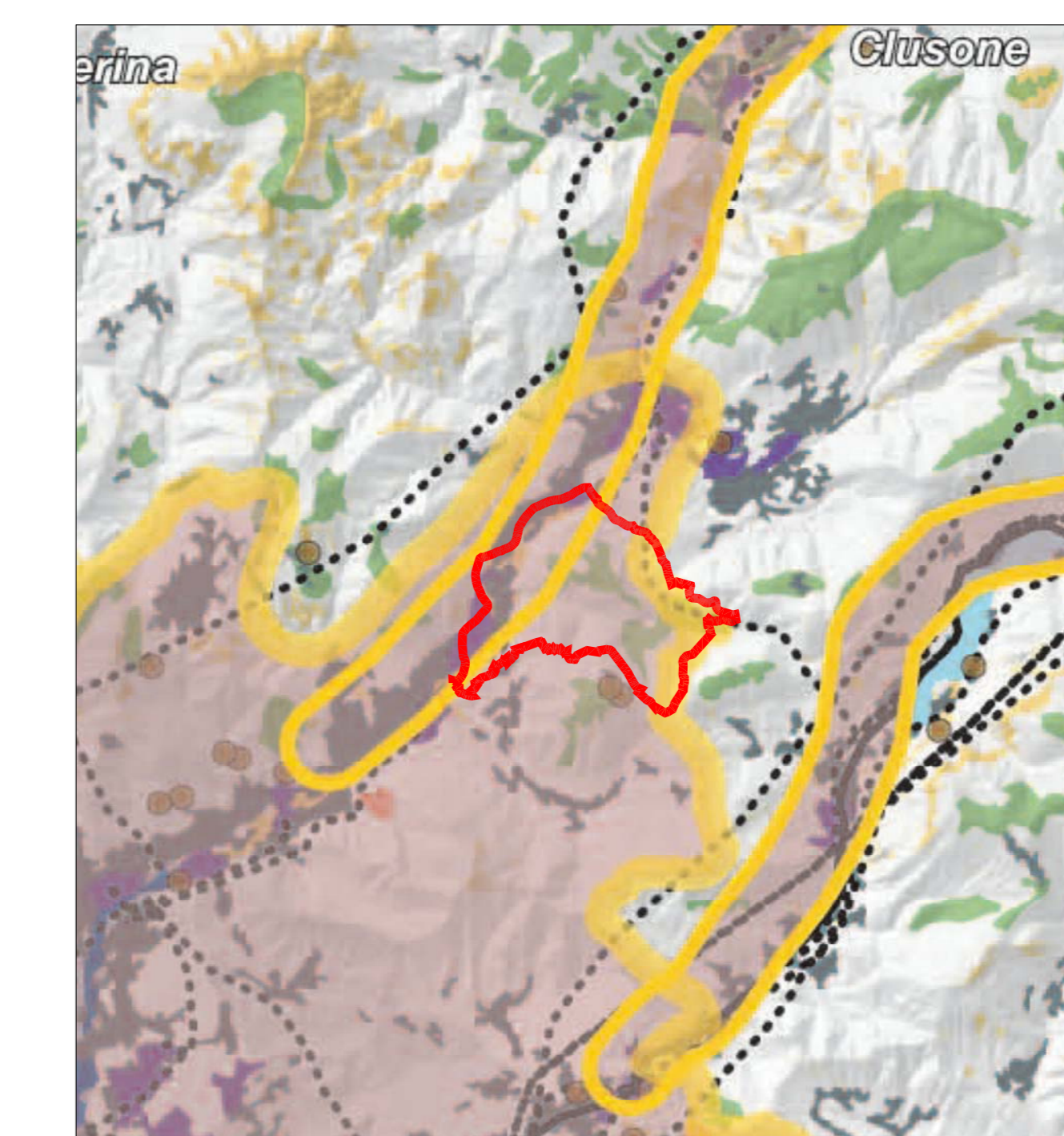
ESTRATTO TAVOLA D - QUADRO DI RIFERIMENTO DELLA DISCIPLINA PAESISTICA REGIONALE



LEGENDA

- AMBITI URBANIZZATI
- CONFINI COMUNALE
- AREE DI PARTICOLARE INTERESSE AMBIENTALE - PAESISTICO
- AMBITI DI ELEVATA NATURALITA' [ART. 17]
- GEOSITI DI INTERESSE PALEONTOLOGICO, PALEOANTROPOLOGICO E MINERALOGICO [ART. 22]
- GEOSITI DI INTERESSE GEOLOGICO-STRATIGRAFICO, GEOMORFologico, GEOLOGICO-STRUTTURALE, PETROGRAFICO E VULCANOLOGICO [ART. 22]

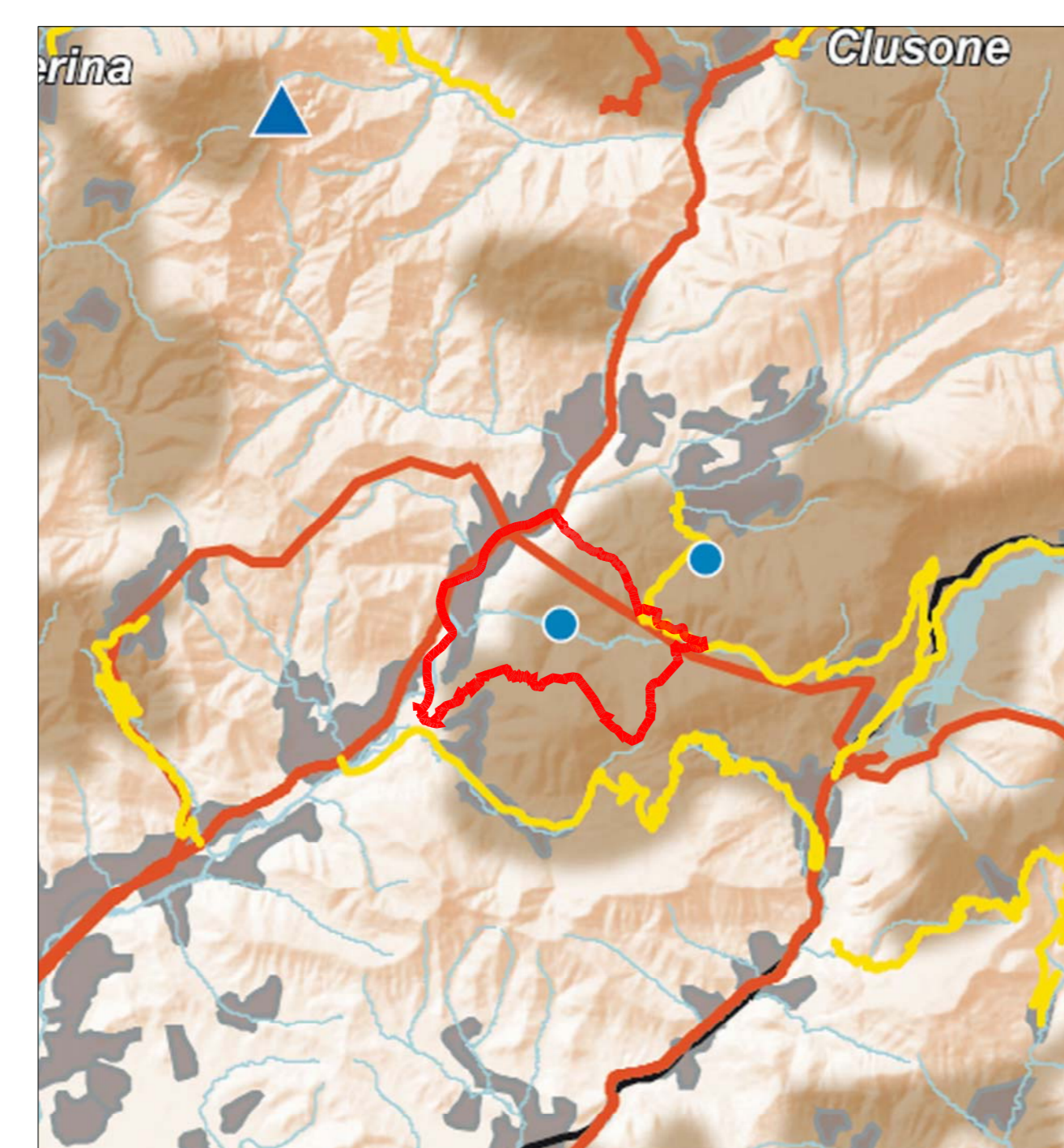
ESTRATTO TAVOLA G - CONTENIMENTO DEI PROCESSI DI DEGRADO E QUALIFICAZIONE PAESAGGISTICA: AMBITI ED AREE DI ATTENZIONE REGIONALE



LEGENDA

- AMBITI URBANIZZATI
- CONFINI COMUNALE
- AREE E AMBITI DI DEGRADO PAESISTICO PROVOCATO DA PROCESSI DI URBANIZZAZIONE, INFRASTRUTTURAZIONE, PRATICHE ED USI URBANI
- AMBITI DEL "SISTEMA METROPOLITANO LOMBARDO" CON FORTE PRESENZA DI AREE DI FRANGIA DESTRUTTURATE [par. 2.1]
- CONURBAZIONI LINEARI (lungo i tracciati, di fondovalle, lacuale, ...) [par. 2.2]
- ELETTRODOTTI [par. 2.3]
- AREE SOTTOPOSTE A FENOMENI FRANOSI [par. 1.2]
- AREE INDUSTRIAL-LOGISTICHE [par. 2.5]
- AREE E AMBITI DI DEGRADO PAESISTICO PROVOCATO DA SOTTOUTILIZZO, ABBANDONO E DISMISSIONE
- CAVE ABBANDONATE [par. 4.1]
- PASCOLI SOTTOPOSTI A RISCHIO DI ABBANDONO [par. 4.5]

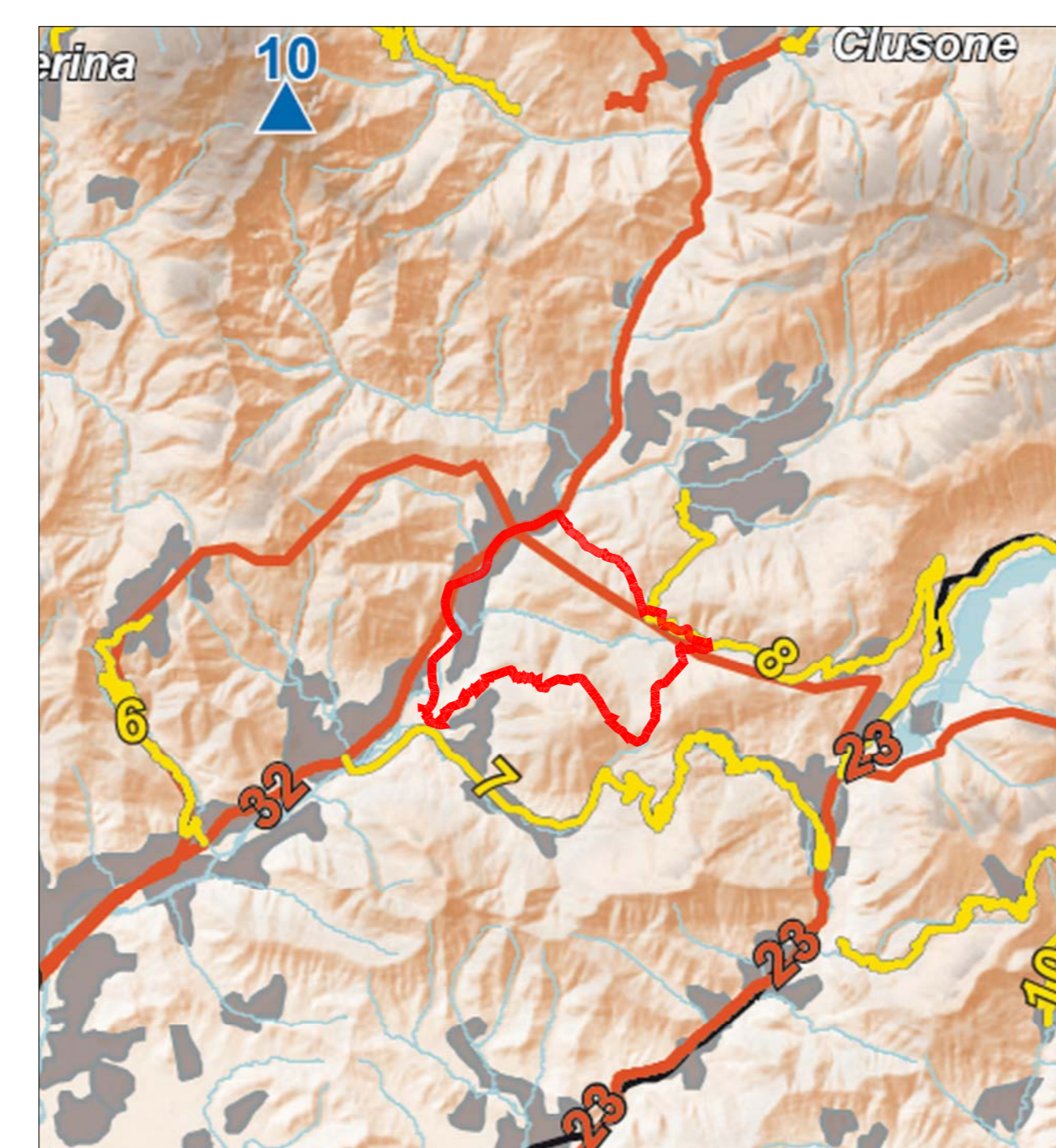
ESTRATTO TAVOLA B - ELEMENTI IDENTIFICATIVI E PERCORSI DI INTERESSE PAESAGGISTICO



LEGENDA

- AMBITI URBANIZZATI
- STRADE PANORAMICHE
- TRACCIATI GUIDA PAESAGGISTICI
- VISUALI SENSIBILI
- GEOSITI DI RILEVANZA REGIONALE
- CONFINI COMUNALE

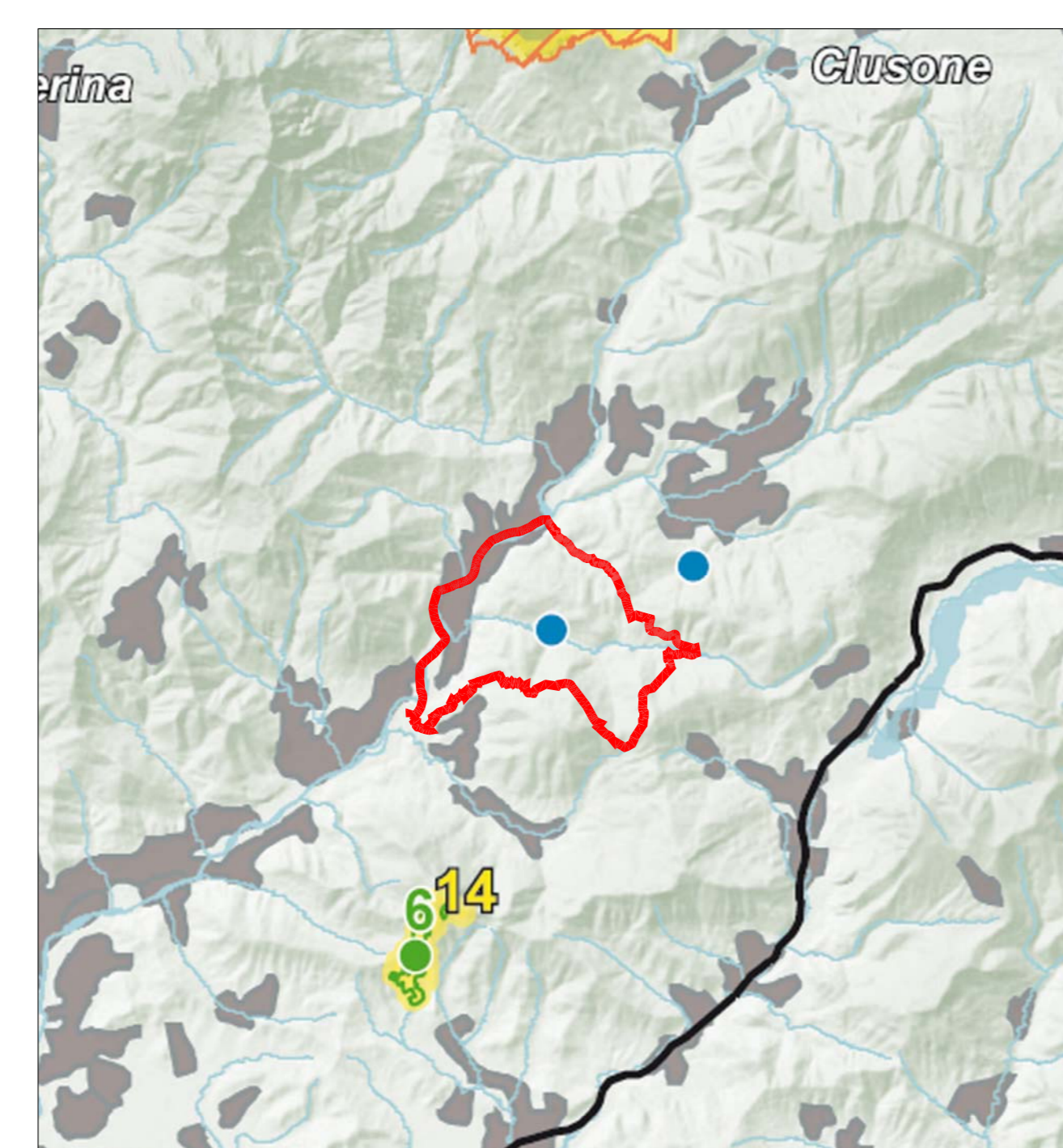
ESTRATTO TAVOLA E - VIABILITA' DI RILEVANZA PAESAGGISTICA



LEGENDA

- AMBITI URBANIZZATI
- TRACCIATI GUIDA PAESAGGISTICI [art. 26, comma 10]
- STRADE PANORAMICHE [art. 26, comma 9]
- VISUALI SENSIBILI [art. 27, comma 3]
- CONFINI COMUNALE

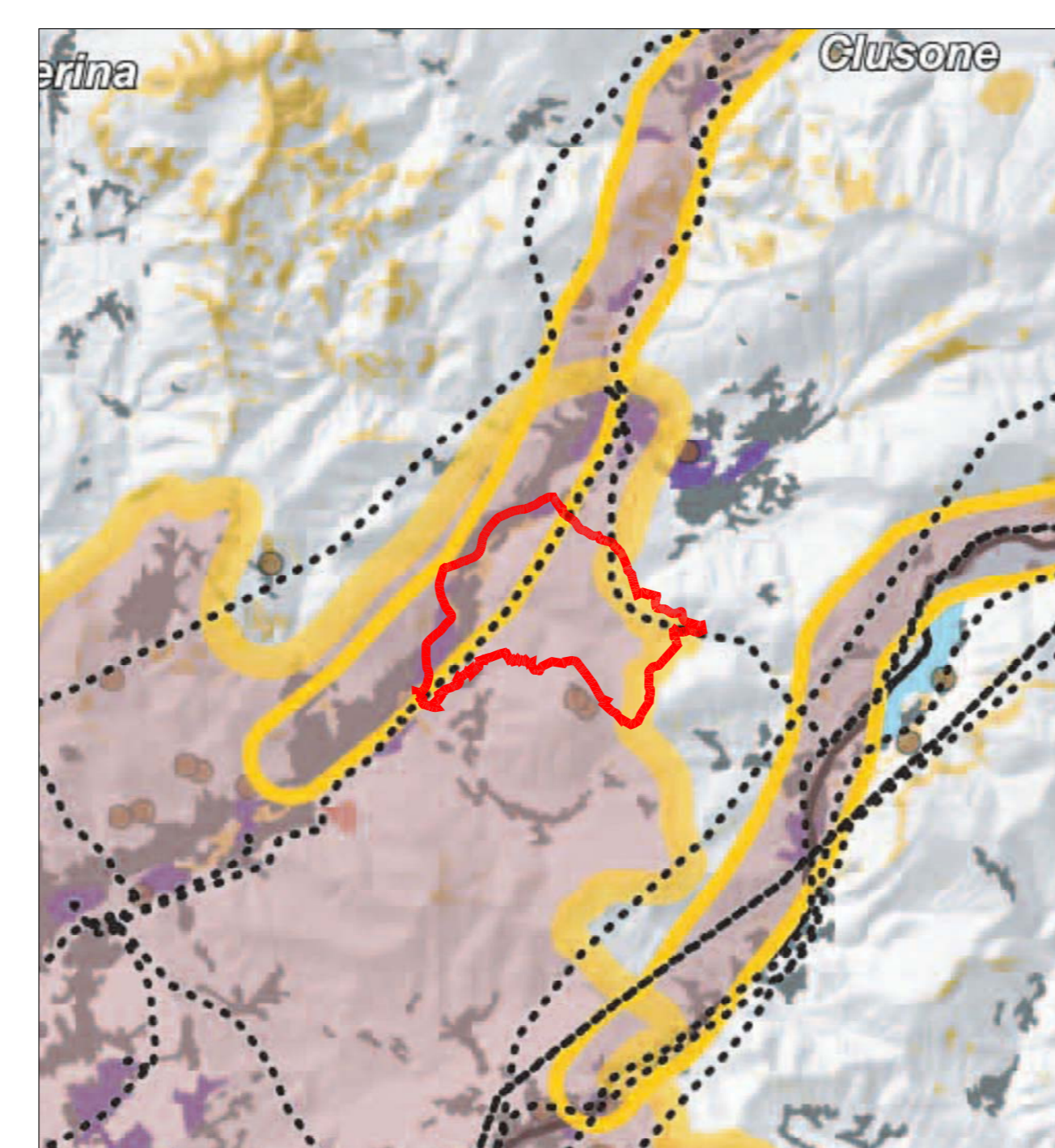
ESTRATTO TAVOLA C - ISTITUZIONI PER LA TUTELA DELLA NATURA



LEGENDA

- AMBITI URBANIZZATI
- GEOSITI DI RILEVANZA REGIONALE
- RISERVE NATURALI
- SIC - SITI DI IMPORTANZA COMUNITARIA
- ZPS - ZONE A PROTEZIONE SPECIALE
- CONFINI COMUNALE

ESTRATTO TAVOLA F - RIQUALIFICAZIONE PAESAGGISTICA: AMBITI ED AREE DI ATTENZIONE REGIONALE



LEGENDA

- TESSUTO URBANIZZATO
- CONFINI COMUNALE
- AREE E AMBITI DI DEGRADO PAESISTICO PROVOCATO DA PROCESSI DI URBANIZZAZIONE, INFRASTRUTTURAZIONE, PRATICHE ED USI URBANI
- AMBITI DEL "SISTEMA METROPOLITANO LOMBARDO" CON FORTE PRESENZA DI AREE DI FRANGIA DESTRUTTURATE [par. 2.1]
- ELETTRODOTTI [par. 2.3]
- AREE SOTTOPOSTE A FENOMENI FRANOSI [par. 1.2]
- AREE INDUSTRIAL-LOGISTICHE [par. 2.5]
- CONURBAZIONI LINEARI [par. 2.2]
- AREE E AMBITI DI DEGRADO PAESISTICO PROVOCATO DA SOTTOUTILIZZO, ABBANDONO E DISMISSIONE
- CAVE ABBANDONATE [par. 4.1]

**COMUNE DI CENE**  
(prov. di Bergamo)

---

**PIANO DI GOVERNO DEL TERRITORIO**  
AI SENSI DELLA L.R.12/2005

<b>DOCUMENTO DI PIANO</b>	Data: <b>GIU 2018</b>
	Aggiorn.: _____
	Aggiorn.: _____
<b>PREVISIONI DEL PTR/PPR</b>	Scala: <b>1:100000</b>
	Tav. n. <b>A4</b>
Adozione: _____	Approvazione: _____
Timbro e firma progettisti	Il Sindaco _____ Il Segretario comunale _____

**LOGLIO & RAVASIO**  
architetti associati  
**Stefano Loglio - Architetto**

Via Lazzaretto, 18 - 24124 Bergamo  
Tel. 035.249293 - Fax 035.2281701 - Email loglio@architetti-ir.it

**Lucio Fiorina - architetto**  
**Marcello Fiorina - ingegnere**

Studio associato di architettura urbanistica ed ingegneria  
Sede in via piagnolo 5, Bergamo - tel 035-218094 - fax 035-270308  
www.studiofiorina.com - Email info@studiofiorina.com