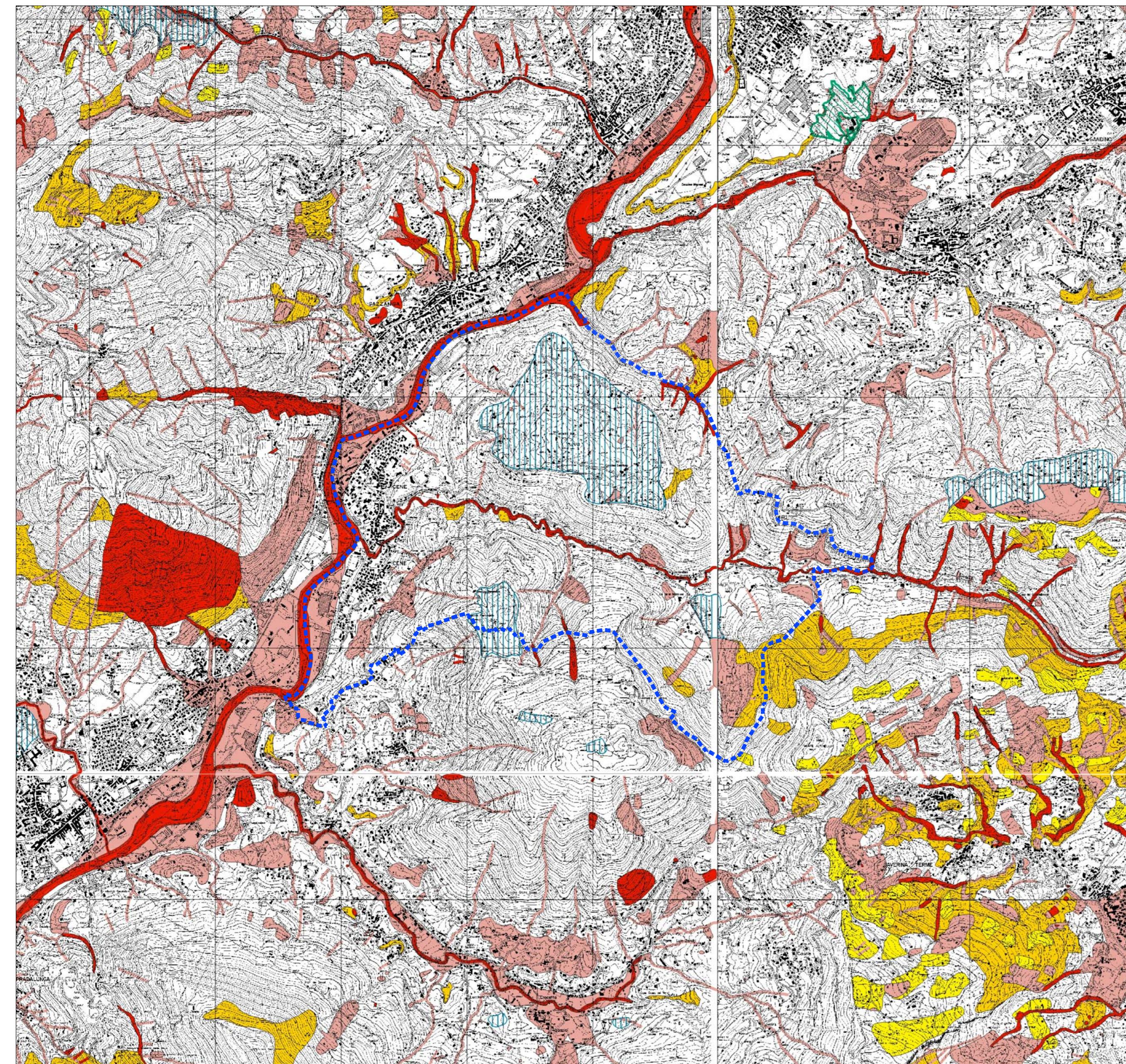


**TAVOLA E1 - SUOLO E ACQUE**

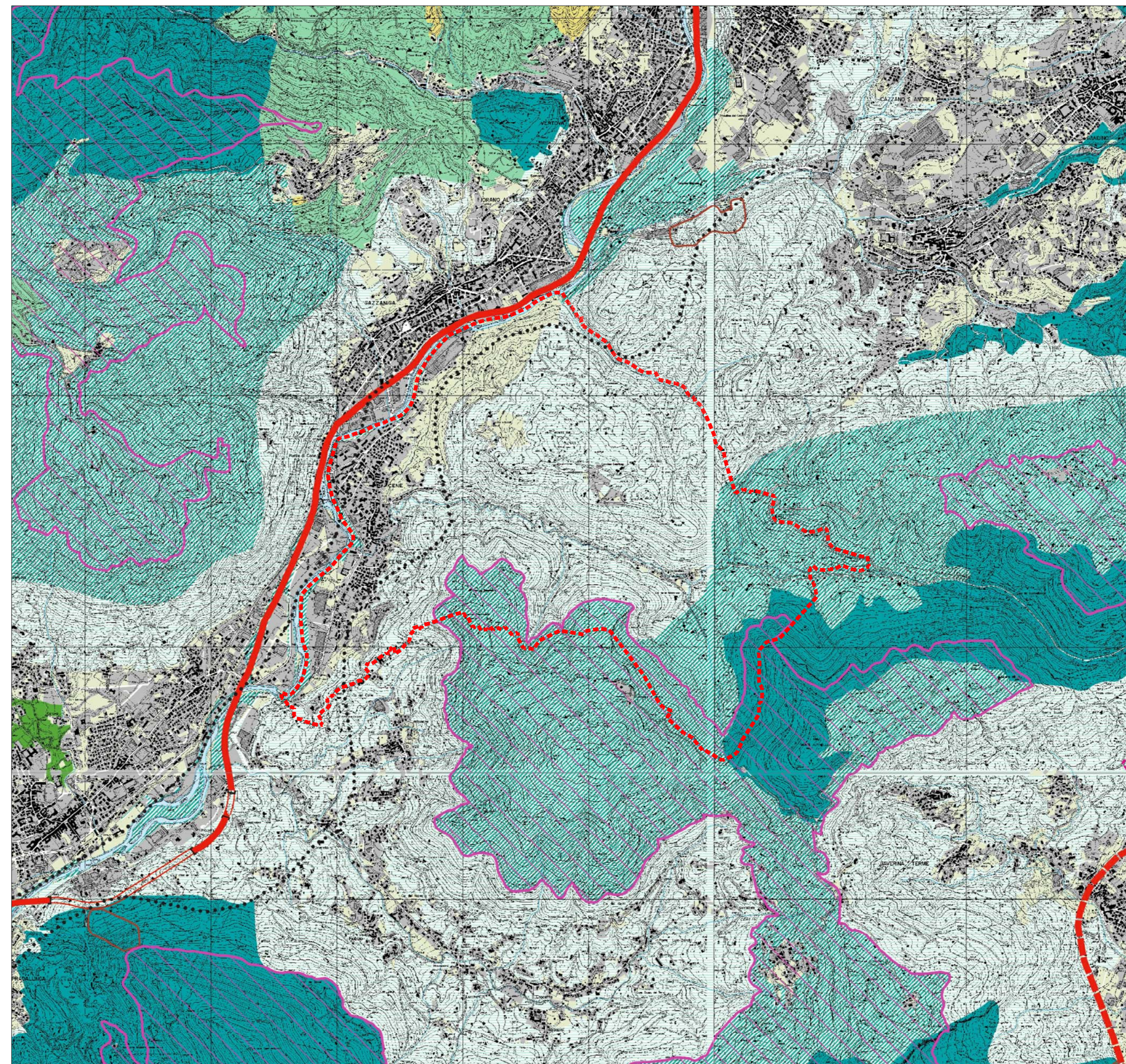


**LEGENDA**

- ▨ Perimetri individuali nell'Allegato 4.1 dell' "Atto di recepimento del Piano di Sviluppo Urbano" (art. 41) e integrazioni e P.A.U. approvate con deliberazione del Consiglio Comunale n. 18 del 26 aprile 2005 (area verde)
- ▨ Perimetri individuali nell'Allegato 4.2 dell' "Atto di recepimento del Piano di Sviluppo Urbano" (art. 41) e integrazioni e P.A.U. approvate con deliberazione del Consiglio Comunale n. 18 del 26 aprile 2005 (area verde)
- ▨ Delimitazione delle fasce fluviali individuate nelle Tasse del P.A.U. (ex P.S.P.) e note tecniche in materia di idraulica
- ▨ Aree che non consentono trasformazioni territoriali a causa di gravi situazioni di rischio alla presenza di anelli a forte rischio idrogeologico (frane/versamenti) (art. 43)
- ▨ Aree necessariamente inedificabili nelle quali la compatibilità degli interventi di trasformazione territoriale è condizionata ad approfondimenti e studi di dettaglio di carattere strategico ed urbanistico che verifichino la possibilità di realizzare, in modo economico, interventi di trasformazione territoriale che per particolari condizioni geomorfologiche o idrogeologiche richiedano verifiche delle condizioni di cantiere e specifica attenzione negli interventi di modificazione edilizia e di nuova costruzione (art. 43)
- ▨ Aree nelle quali gli interventi di trasformazione territoriale sono ammissibili previa autorizzazione edilizia alla miglior delle condizioni di cantiere e di controllo e delle caratteristiche preesistenti del bene (art. 42)
- ▨ Aree di possibile taglio nelle quali gli interventi sono ammessi solo previa verifica di tipo gestionale (art. 43)
- ▨ Anelli di pianura nei quali gli interventi di trasformazione territoriale devono essere integrati a puntuali verifiche di compatibilità pedologica ed idraulica (art. 44)
- ▨ Anelli di pianura nei quali gli interventi di trasformazione territoriale devono mantenere come soglia massima la condizione pedologica ed idraulica esistente (art. 44)
- ▨ Anelli di pianura nei quali gli interventi di trasformazione territoriale devono garantire il mantenimento delle condizioni pedologiche ed idrauliche esistenti (art. 44)
- ▨ Limite superiore delle aree interessate da fortificazioni per i quali si deve verificare e garantire l'equilibrio idraulico e naturalistico (art. 44)
- ▨ Aree ad elevata vulnerabilità per le risorse idriche sotterranee (art. 37)

▨ **CONFINE COMUNALE**

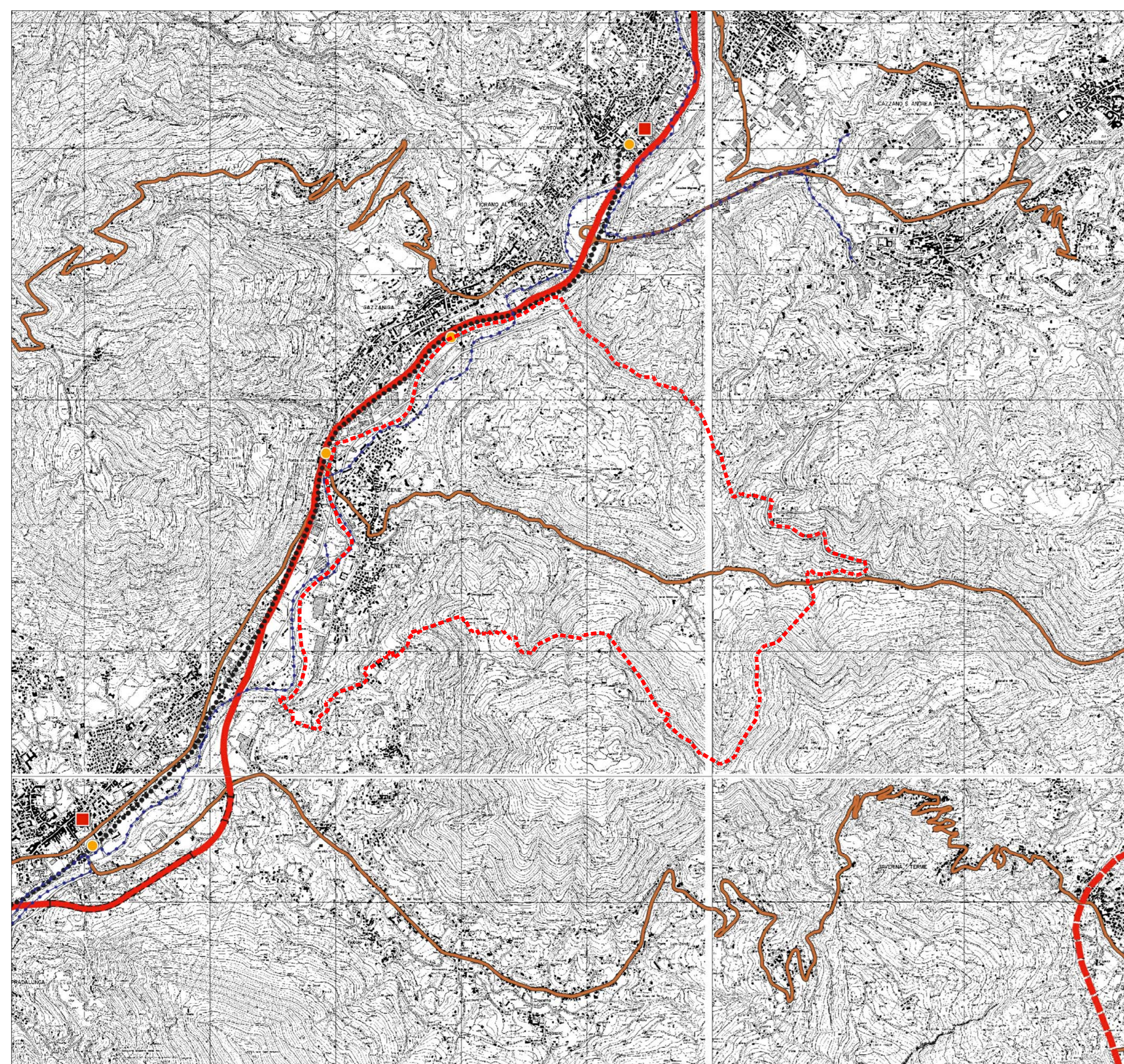
**TAVOLA E2 - PAESAGGIO E AMBIENTE**



**LEGENDA**

- ▨ **AREE URBANIZZATE**
- PAESAGGIO DELLA NATURALITÀ**
  - ▨ Contorni di elevato valore naturalistico e paesistico (art. 54)
  - ▨ Sistema delle aree naturali (art. 55)
  - ▨ Zone umide e laghi d'alta quota (art. 55)
  - ▨ Piani d'alta quota (art. 56)
  - ▨ Versanti localizzati (art. 57)
  - ▨ Laghi e non fluviali
- PAESAGGIO AGRARIO E DELLE AREE COLTIVATE**
  - ▨ Paesaggio naturale, mediamente antropizzato (art. 58)
  - ▨ Paesaggio naturale antropizzato con insediamenti storici (art. 58)
  - ▨ Versanti delle aree coltivate e pedemontane (art. 59)
  - ▨ Contorni e insediamenti agricoli caratterizzati dalla presenza del reticolo irriguo, dalla frequenza di impianti agricoli e dalla presenza di sistemi di irrigazione edificati da personale storico (art. 60)
  - ▨ Aree di valore agrario con modelli coltivatori (art. 61)
- AREE AGRICOLE INTERESSATE DA POTENZIALI PRESSIONI URBANIZZATIVE O INFRASTRUTTURALI**
  - ▨ Aree con terreni urbanizzati in alto o prossime a prevalentemente inedificabili, di immediata rapporto con i contesti urbani (art. 62)
  - ▨ Aree agricole con tratti di protezione e conservazione (art. 62)
  - ▨ Aree nei pressi della pianificazione locale e conformate come elementi di rilevanza paesistica (art. 63)
- AMBITI DI ORGANIZZAZIONE DI SISTEMI PAESISTICO-AMBIENTALI**
  - ▨ Anelli di valorizzazione, riqualificazione e progettazione paesistica (art. 65)
  - ▨ Anelli di riqualificazione P.L.I.S. (art. 71)
  - ▨ Perimetri di futura paesistica (art. 72)
- AREE PROTETTE DA SPECIFICHE TUTELE**
  - ▨ Parco del Colle di Bergamo
  - ▨ Aree dei Parchi Rurali
  - ▨ Perimetro del Parco delle Oche Bergamasche
  - ▨ Perimetro delle riserve naturali
  - ▨ Perimetro dei monumenti naturali
  - ▨ Perimetro delle aree di rilevanza ambientale
  - ▨ Perimetro del P.L.I.S. (art. 71)
  - ▨ Perimetro proposto P.L.I.S. (art. 72)
  - ▨ Aree di elevato valore culturale di cui all'art. 17 del P.T.P.R. (art. 63)
  - ▨ Perimetro anelli soggetti al Piano Cave vigente (art. 70)
- ▨ **CONFINE COMUNALE**

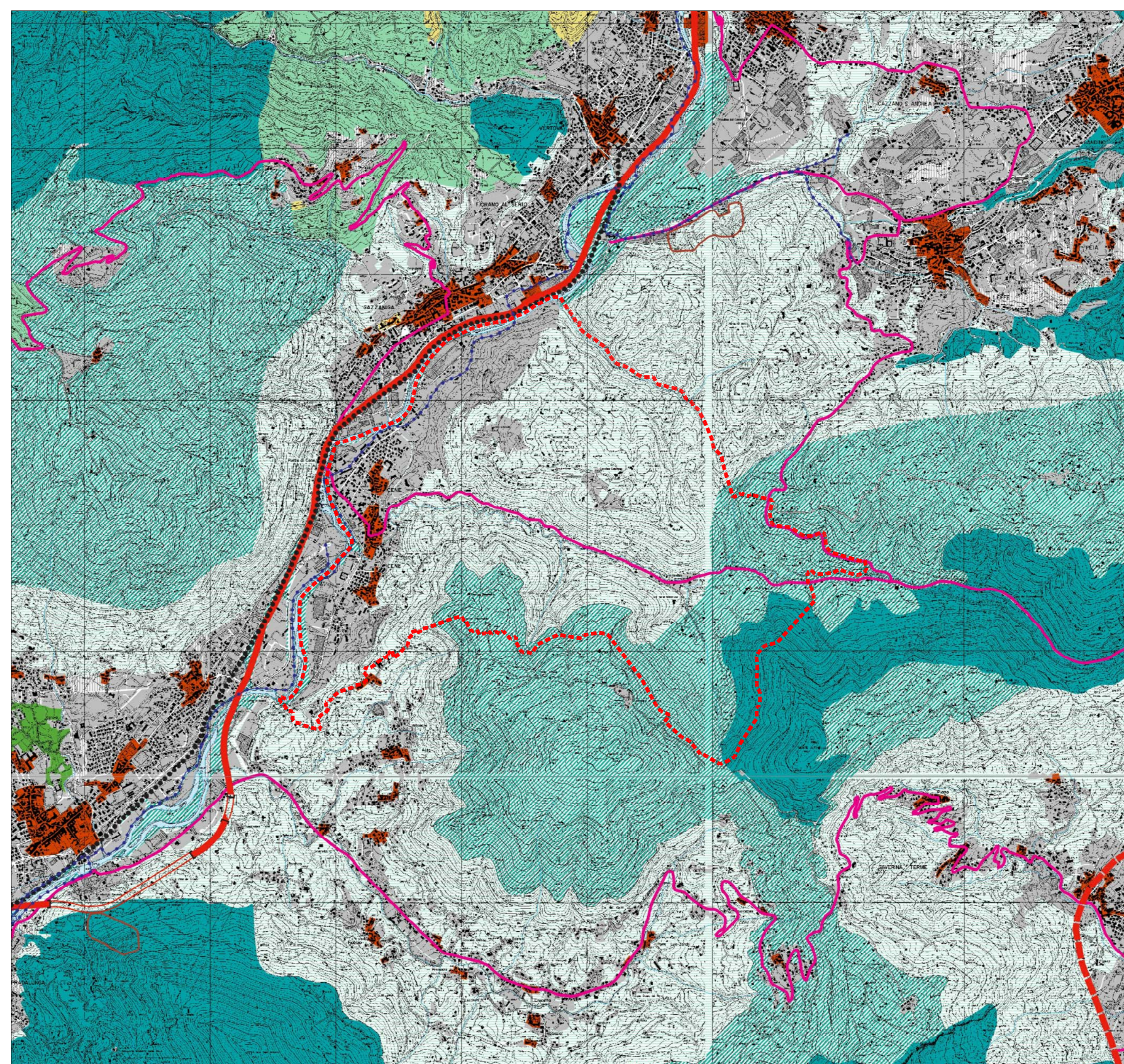
**TAVOLA E3 - INFRASTRUTTURE PER LA MOBILITA'**



**LEGENDA**

- RETE VIARIA (Classificazione della rete stradale ai sensi del D.Lgs. 500/492 n. 285)**
- RETE AUTOSTRADALE (Categoria A)**
  - ▨ Autostrade esistenti
  - ▨ Autostrade di previsione
  - ▨ Connessioni autostradali
  - Svincoli
- RETE PRINCIPALE (Categoria B, C)**
  - ▨ Categoria B esistente
  - ▨ Categoria B di previsione
  - ▨ Categoria C esistente
  - ▨ Categoria C di previsione
- RETE SECONDARIA (Categoria C)**
  - ▨ esistente
  - ▨ di previsione
- RETE LOCALI (Categoria F)**
  - ▨ esistente
  - ▨ di previsione
- ▨ Tratti in galleria (esistenti o di previsione)
- ▨ Rete delle odovie (principali o secondarie)
- RETE FERROVIARIA E TRAMVIARIA**
  - ▨ Linee ferroviarie esistenti
  - ▨ Linee ferroviarie esistenti da adeguare o potenziare
  - ▨ Linee ferroviarie di previsione
  - ▨ Linee ferroviarie ad Alta Capacità
  - Fermate ferroviarie esistenti e di previsione
  - Linee tramviarie di previsione
  - Fermate tramviarie di previsione
  - ▨ Ferrovie esistenti
  - ▨ Ferrovie di previsione
- RETI DI NAVIGAZIONE LACUALE**
  - ▨ Linee del servizio esistenti
- INFRASTRUTTURE AEROPORTUALI**
  - Aeroporto
- CENTRI DI SCAMBIO INTERMODALE PER IL TRASPORTO MERCI**
  - Poli logistici di previsione identificati
  - Poli logistici di previsione localizzati
- PER IL TRASPORTO PASSEGGERI**
  - ▨ Nodi di I livello
- ▨ **CONFINE COMUNALE**

**TAVOLA E4 - ORGANIZZAZIONE DEL TERRITORIO E SISTEMI INSEDIATIVI**



**LEGENDA**

- SISTEMI INSEDIATIVI**
  - ▨ Anelli definiti dalla pianificazione territoriale vigente (sono comprese anche le aree per urbanizzazioni future e inedificabili)
  - ▨ Aree di primo insediamento per la pianificazione locale (art. 53)
  - ▨ Centri storici (art. 53)
  - ▨ Insediamenti prodotti di interesse provinciale di completamento al nuovo impianto (art. 55)
  - ▨ Insediamenti prodotti di interesse provinciale di completamento alla riqualificazione (art. 55)
  - ▨ Aree per abitazioni e servizi di interesse provinciale (previsione di localizzazione da individuare nel Piano di Sviluppo Urbano) (art. 55)
  - ▨ Aree finalizzate all'insediamento di attività agricole (art. 62)
  - ▨ Centri intercomunali primari (art. 58)
- SISTEMI DELLA MOBILITA'**
  - ▨ Autostrade esistenti
  - ▨ Autostrade di previsione
  - ▨ Connessioni autostradali
  - Svincoli
  - ▨ Strade principali esistenti
  - ▨ Strade principali di previsione
  - ▨ Strade principali esistenti
  - ▨ Strade principali di previsione
  - ▨ Strade secondarie esistenti
  - ▨ Strade secondarie di previsione
  - ▨ Strade di servizio esistenti
  - ▨ Strade di servizio di previsione
  - ▨ Tratti in galleria (esistenti o di previsione)
  - ▨ Reti delle odovie (principali o secondarie)
  - ▨ Linee ferroviarie esistenti
  - ▨ Linee ferroviarie esistenti da adeguare o potenziare
  - ▨ Linee ferroviarie di previsione
  - ▨ Linee ferroviarie ad Alta Capacità
  - Fermate ferroviarie esistenti e di previsione
  - Linee tramviarie di previsione
  - Fermate tramviarie di previsione
  - ▨ Ferrovie esistenti
  - ▨ Ferrovie di previsione
- SISTEMI DEL VERDE**
  - ▨ Contorni di elevato valore naturalistico e paesistico (art. 54)
  - ▨ Versanti localizzati (art. 57)
  - ▨ Aree naturali di alta quota (art. 55, 56)
  - ▨ Anelli di valorizzazione, riqualificazione e progettazione paesistica (art. 65)
  - ▨ Aree agricole con tratti di protezione e conservazione (art. 62)
  - ▨ Paesaggio naturale, mediamente antropizzato (art. 58)
  - ▨ Paesaggio naturale antropizzato con insediamenti storici (art. 58)
  - ▨ Versanti delle aree coltivate e pedemontane (art. 59)
  - ▨ Contorni e insediamenti agricoli caratterizzati dalla presenza del reticolo irriguo, dalla frequenza di impianti agricoli e dalla presenza di sistemi di irrigazione edificati da personale storico (art. 60)
  - ▨ Aree di valore agrario con modelli coltivatori (art. 61)
  - ▨ Aree nei pressi della pianificazione locale e conformate come elementi di rilevanza paesistica (art. 63)
  - ▨ Laghi e non fluviali
- AREE PROTETTE DA SPECIFICHE TUTELE**
  - ▨ Parco del Colle di Bergamo individuato dagli artt. 48 e 49 dell'approvazione P.T.C.
  - ▨ Aree dei Parchi Rurali individuati dalle leggi regionali e artt. 48 e 49 dell'approvazione P.T.C.
  - ▨ Perimetro del Parco delle Oche Bergamasche individuato dalle leggi regionali
  - ▨ Perimetro anelli soggetti al Piano Cave vigente (art. 70)
  - ▨ Perimetro delle aree vinicole di Bergamo per le qualità del vino (art. 63)
- ▨ **CONFINE COMUNALE**

**COMUNE DI CENE**  
(prov. di Bergamo)

**PIANO DI GOVERNO DEL TERRITORIO**  
AI SENSI DELLA L.R.12/2005

**DOCUMENTO DI PIANO**

Adozione: \_\_\_\_\_ Approvazione: \_\_\_\_\_

Timbro e firma progettisti \_\_\_\_\_ Il Sindaco \_\_\_\_\_ Il Segretario comunale \_\_\_\_\_

Data: **GIU 2018**

Aggiorn.: \_\_\_\_\_

Aggiorn.: \_\_\_\_\_

Scala: **1:25000**

Tav. n. **A6**

**LOGLIO & RAVASIO**  
**architetti associati**  
**Stefano Loglio - Architetto**  
Via Lazzaretto, 18 - 24124 Bergamo  
Tel. 035.249293 - Fax 035.2281701 - Email loglio@architetti-ir.it

**Lucio Fiorina - architetto**  
**Marcello Fiorina - ingegnere**  
Studio associato di architettura urbanistica ed ingegneria  
Sede in via pignolo 5, Bergamo - tel 035-218094 - fax 035-270308  
www.studiofiorina.com - Email info@studiofiorina.com