

- Confine comunale
- Centro Storico

- Rete della mobilità:
- Reticolo 1° livello - assi provinciali
- Reticolo 2° livello - assi comunali principali
- Reticolo 3° livello - strade di collegamento interquartiere
- Reticolo 4° livello - rete stradale minore

- Rete della mobilità dolce:
- percorso ciclopedonale esistente
- percorsi storici
- ○ ○ ○ trasporto pubblico
- ■ ■ ■ fermata trasporto pubblico

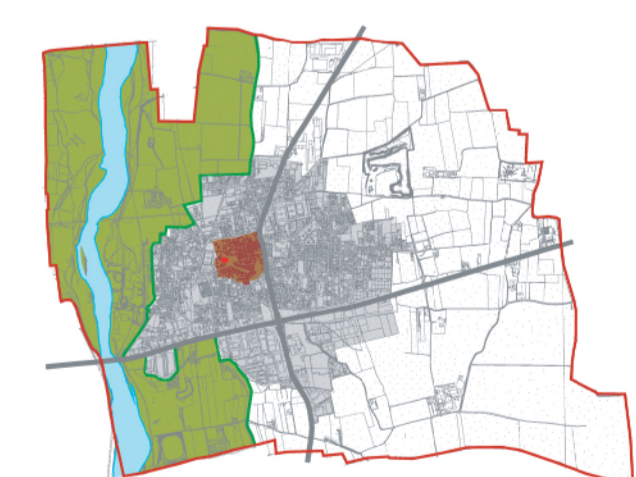
PIANO DI GOVERNO DEL TERRITORIO 2012



DOCUMENTO DI PIANO

QUADRO CONOSCITIVO

DoP.2.3 Tavola della mobilità:
rete viabilità
e mobilità dolce
scala 1:5.000



R2STUDIO via Don Carlo Botto, 9 - 24122 Bergamo tel. Fax 035 270074

PROGETTO DEL PIANO
 Progettista urbanista
 dott. arch. Alessandro Rota Martr
 Consulenti
 dott. arch. Matteo Riva
 Claudio Ferrante
 Consulente storico
 dott. arch. Paolo Mazzariol
 Consulenza sostenibilità ambientale
 dott. arch. Alessandro Mascheroni
 dott. ing. Marta Mascheroni
 Consulenza per le componenti geologica e sismica
 dott. Renato Caidarrelli
 dott. Massimo Elitropi
 In Collaborazione con Area Territorio - Comune di Ghisalba
 geom. Davide Vezzoli
 dott. arch. Luca Bertuletti