





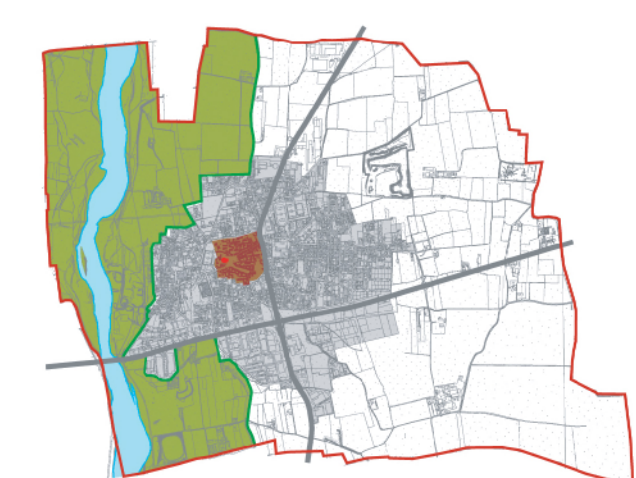




-  Contine comunale
-  Ambito agricolo P.G.T. adottato
-  Ambito agricolo P.R.G. vigente
- Ambiti agricoli P.T.C.P.:
-  Aree di colture agrarie con modeste connotazioni (art.61)
-  Contesti a vocazione agricola caratterizzati dalla presenza del reticolo irriguo, dalla frequenza di presenze arboree e dalla presenza di elementi e strutture edilizie di preminente valore storico culturale (art.60)
-  Aree agricole con finalità di protezione e conservazione (art.65)

COMUNE DI
GHISALBA
 PROVINCIA DI BERGAMO
 DOCUMENTO DI PIANO
 QUADRO STRATEGICO

DoP4.3
 Tavola di raffronto
 delle aree agricole:
 P.G.T. - P.R.G. vigente
 e ambiti P.T.C.P.
 scala 1:5.000



R2STUDIO
 Via Don Carlo Botto, 9 - 24122 Bergamo tel. Fax 035 270074

PROGETTO DEL PIANO
 Progettista urbanista
 dott. arch. Alessandro Rota Martr
 Consulenti
 dott. arch. Matteo Riva
 dott. arch. Claudio Ferrante
 Consulente storico
 dott. arch. Paolo Mazzariol
 Consulenza sostenibilità ambientale
 dott. arch. Alessandro Mascheroni
 dott. ing. Marta Mascheroni
 Consulenza per le componenti geologica e sismica
 dott. Renato Caldarilli
 dott. Massimo Elitropi
 In Collaborazione con Area Territorio - Comune di Ghisalba
 geom. Davide Vezzoli
 dott. arch. Luca Bertuetti