

--- Confine comunale  
 Rete fognatura:  
 — rete fognatura pubblica

PIANO DI GOVERNO DEL TERRITORIO 2012



COMUNE DI  
**GHISALBA**  
 PROVINCIA DI BERGAMO

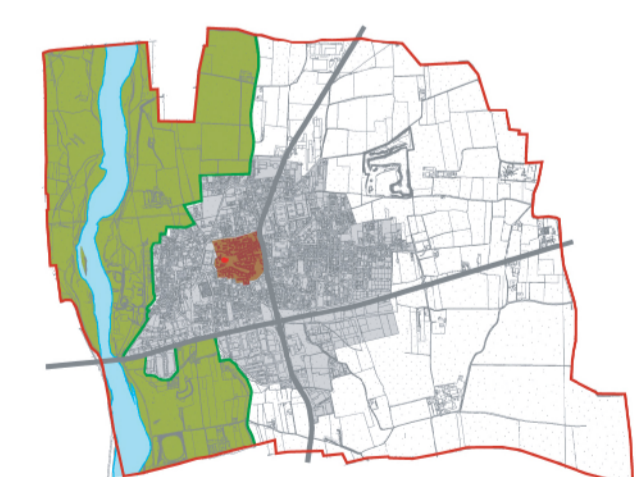
PIANO DEI SERVIZI

QUADRO RICOGNITIVO

Pdst.3c

Infrastrutture  
 tecnologiche  
 Fognatura

scala 1:5.000



R2STUDIO  
 Via Don Carlo Botto, 9 - 24122 Bergamo MI, Fax 035 270074

**PROGETTO DEL PIANO**  
 Progettista urbanista  
 dott. arch. Alessandro Rota Martr  
 Consulenti  
 dott. arch. Matteo Riva  
 Claudio Ferrante  
 Consulente storico  
 dott. arch. Paolo Mazzariol  
 Consulenza sostenibilità ambientale  
 dott. arch. Alessandro Mascheroni  
 dott. ing. Marta Mascheroni  
 Consulenza per le componenti geologica e sismica  
 dott. Renato Caldaroli  
 dott. Massimo Eitropi  
 In Collaborazione con Area Territorio - Comune di Ghisalba  
 geom. Davide Vezzoli  
 dott. arch. Luca Bertuletti