

- Confine comunale
- Centro Storico
  
- Tipologia edilizia:
- I - edificio isolato
- II - edificio in linea a schiera
- III - edificio in linea a palazzina
- IV - edificio in linea a cortina
- V - edificio a palazzina con piastra commerciale/terziario
- VI - edificio a corte storica
- VII - edificio produttivo
- VIII - edificio commerciale
- X - edificio rurale
  
- Servizi esistenti

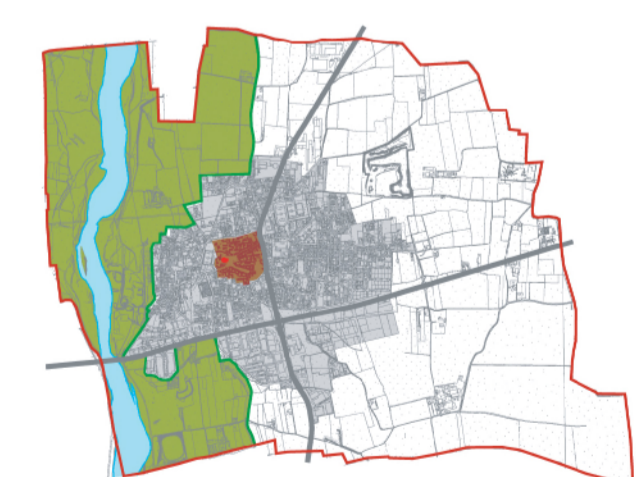
PIANO DI GOVERNO DEL TERRITORIO 2012

COMUNE DI  
**GHISALBA**  
PROVINCIA DI BERGAMO

PIANO DELLE REGOLE

SISTEMA INSEDIATIVO  
Città diffusa  
Tavola propedeutica  
dei tessuti:  
Tipologia edilizia  
scala 1:5.000

**POr1.2**



**R2STUDIO** via Don Carlo Botto, 9 - 24122 Bergamo tel. Fax 035 270074

**PROGETTO DEL PIANO**  
Progettista urbanista  
dott. arch. Alessandro Rota Martr  
Consulenti  
dott. arch. Matteo Riva  
Claudio Ferrante  
Consulente storico  
dott. arch. Paolo Mazzariol  
Consulenza sostenibilità ambientale  
dott. arch. Alessandro Mascheroni  
dott. ing. Marta Mascheroni  
Consulenza per le componenti geologica e sismica  
dott. Renato Caldaroli  
dott. Massimo Elitropi  
In Collaborazione con Area Territorio - Comune di Ghisalba  
geom. Davide Vezzoli  
dott. arch. Luca Bertuetti