

**Comuni comunali**

**Componenti del paesaggio fisico e naturale**

- Aree d'origine, ghiaioni, nevai, laghetti alpini e versanti rocciosi
- Pascoli, prati permanenti
- Vegetazione naturale erbacea e cespuglieti dei versanti
- Vegetazione palariva e delle torbiere
- Acquedotti storici e affluenti liberi
- Aree sabbiose e ghiaiose
- Boschi di latifoglie, macchie e frange boschive, fiaschi
- Boschi di conifere
- Terrazzi naturali
- condoni montani
- edifici "tormentati"
- edifici a scudo della pianura
- Ornati e loro ambiti di tutela
- Fascia dei fontani e delle ex-Lame
- Corpi d'acqua principali
- Laghi

**Componenti del paesaggio agrario e dell'antropizzazione culturale**

- Culture specializzate - Vigneti
- Culture specializzate - Cestriagrati da frutto
- Culture specializzate - Frutteti
- Culture specializzate - Oliveti
- Altre culture specializzate
- Seminativi e prati in rotazione
- Prappeti
- terrazzamenti
- Aree agricole di valenza paesistica
- Aree a forte concentrazione di presidenze agricole
- Fascia di contesto alla rete storica artificiale
- causina

**Componenti del paesaggio storico culturale**

- Strade storiche principali
- Strade storiche secondarie
- Strada storica storica
- Stradone storico dell'antica contadinità
- fonti
- chiesa, parrocchia, pieve, santuario
- edifici produttivi industriali
- luoghi di rilevanza paesistica e panoramica caratterizzati da beni storico-paesistici
- malghe, baite, rustici
- villa, casa
- castello, fortezza, torre, edificio fortificato
- castelli, torioni
- aree esterne o discontinue
- Ambiti degradati soggetti ad usi diversi

**Componenti di criticità e degrado del paesaggio**

- aree esterne o discontinue
- Ambiti degradati soggetti ad usi diversi

**Rilevanza paesistica componenti identificative, percettive e valorizzazione del paesaggio**

- Ambiti di elevato valore percettivo
- Contorni di rilevanza storico-geografica (ambiti della riconoscibilità di luoghi storici)
- aree esterne o discontinue
- spunti panoramici
- sentieri valenza paesistica
- itinerari fruizione paesistica
- Linee scopate di valenza paesistica
- Aree protette (partiti, riserve, monumenti naturali, PIA istituiti)
- Aree protette di progetto finalizzate all'estensione e connessione del sistema ambientale e paesistico provinciale
- Aree di rispetto dei Parchi fluviali
- sentieri antropizzati rettilinei
- Stazioni ferroviarie - Fermate ACZAV
- Intersezioni Logorici
- Intercambi tra rete della mobilità e sistemi di trasporto pubblico
- Ampertori esistenti
- Solingsuola PTSA, Aeroporto di Montebelluna

**Legenda**

**Urbanizzazione/urbanizabilità da Prg/PTP Vigenti**

- Ambiti esistenti
- Ambiti agricoli strategici
- Boschi
- Aree urbanizzabili da Duad 2003
- Aree sabbiose
- SRG
- SRG
- SRG
- Fasce regionali naturali
- FLIS
- Ambiti espositivi

**Sistema della mobilità**

- Strada d'Assise
- Strada Principale
- Strada Secondaria
- Ferrovia Alta Capisita
- Ferrovia atetica
- Metropolitana urbana
- Linee ferroviarie e metropolitane
- Ferrovie metropolitane rettilinee
- Stazioni Ferroviarie - Fermate ACZAV
- Intersezioni Logorici
- Intercambi tra rete della mobilità e sistemi di trasporto pubblico
- Ampertori esistenti
- Solingsuola PTSA, Aeroporto di Montebelluna

**Legenda**

**Piano di Assetto Idrogeologico**

**Delimitazioni delle Aree in Disastro**

- frana attiva di dimensioni non cartografabili
- frana quiescente di dimensioni non cartografabili
- aree soggette a fenomeni torrenziali
- frana stabilizzata
- frana quiescente
- area di conoide attivo non protetto
- frana attiva

**Pericolosità Idrogeologica**

- Area a vulnerabilità estremamente alta delle acque sotterranee per la presenza di circuiti idrici di tipo carsico ben sviluppati
- Area a vulnerabilità alta e molto alta della falda
- Reticolo idrografico C.T.R.
- Conti d'acqua afferenti ai laghi per un tratto di 10 KM
- laghi
- emergenze, sisma (x2 laghetti di cave)
- ghiacciaio, admetto
- Fontanili
- Pozzo
- Sorgente

**Delimitazioni delle Aree in Disastro**

- Area di conoide attivo non protetto
- Area di conoide attivo parzialmente protetta
- Area di conoide non ricompletamento attivato o completamente protetta
- Area di frana attiva
- Area di frana quiescente

**Aree a rischio idrogeologico molto elevato**

- ZONA 1
- ZONA 2
- ZONA B-PR
- ZONA 1

**Legenda**

**Corridoi fluviali**

- Limite tra fascia A e fascia B
- Limite tra fascia B e fascia C
- Limite esterno fascia C
- modifiche relative al limite tra fascia A e fascia B
- modifiche relative al limite tra fascia B e fascia C
- modifiche relative al limite tra fascia B e fascia C
- modifiche relative al limite tra fascia B e fascia C
- limite fascia B di progetto

**Pericolosità Idrogeologica**

- Area a vulnerabilità estremamente alta delle acque sotterranee per la presenza di circuiti idrici di tipo carsico ben sviluppati
- Area a vulnerabilità alta e molto alta della falda
- Reticolo idrografico C.T.R.
- Conti d'acqua afferenti ai laghi per un tratto di 10 KM
- laghi
- emergenze, sisma (x2 laghetti di cave)
- ghiacciaio, admetto
- Fontanili
- Pozzo
- Sorgente

**Corridoi fluviali secondari**

- Corridoi fluviali principali
- Corridoi fluviali secondari
- Corridoi fluviali secondari
- Corridoi terrestri principali
- Corridoi terrestri secondari
- Greenways principali
- Fasce di inserimento delle principali barriere infrastrutturali
- Fasce di permeabilità nelle aree problematiche del lago di Garda
- Area della ricostruzione ecologica delle colline moreniche del Garda
- Area della ricostruzione ecologica polivalente in ambito collinare montano
- Principali linee di connettività ecologica in ambito collinare montano
- Area della ricostruzione ecologica polivalente in ambito collinare montano
- Principali linee di connettività ecologica in ambito collinare montano
- Area della ricostruzione ecologica delle colline moreniche del Garda
- Area della ricostruzione ecologica polivalente in ambito pianiziale e collinare
- Fasce di permeabilità nelle aree problematiche del lago di Garda
- Ambiti urbani e perurbani della ricostruzione ecologica diffusa
- Aree della ricostruzione del sistema dei fontani
- Gangli principali in ambito pianiziale

**Legenda**

**Vocazioni d'uso del Territorio**

- Zone a prevalente non trasformabilità a scopo edilizio
- Zone degradate
- Area dissestate esistenti
- Zone a prevalente residenziale
- Zone a prevalente industriale
- Insediamenti terziari e servizi
- Insediamenti turistici
- Grandi Strutture di Vendita di Area Estesa
- Grandi Strutture di Vendita Sovracomunali
- Fare

**Tipologie insediative esistenti o previste dalla pianificazione comunale**

- zone a prevalente residenziale
- zone a prevalente industriale
- Insediamenti terziari e servizi
- Insediamenti turistici
- Grandi Strutture di Vendita di Area Estesa
- Grandi Strutture di Vendita Sovracomunali
- Fare

**ambiti a statuto particolare**

- Ambiti a statuto particolare esistenti
- Ambiti a statuto particolare proposti

**opere da programmare a seguito di valutazione costi/benefici**

- Strade Principali
- Strade Secondarie
- Linee ferroviarie e metropolitane
- Linee Dirette autobus

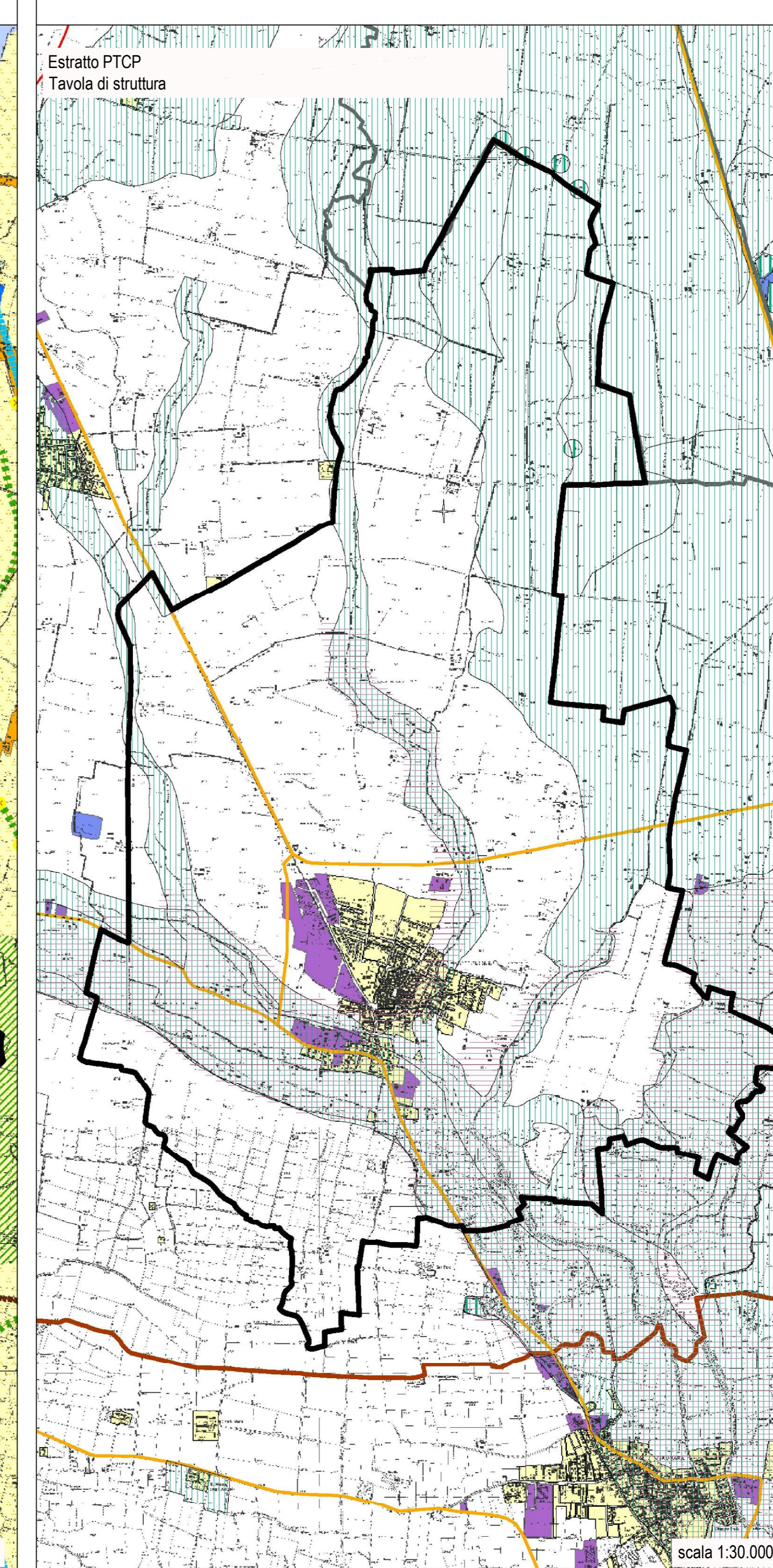
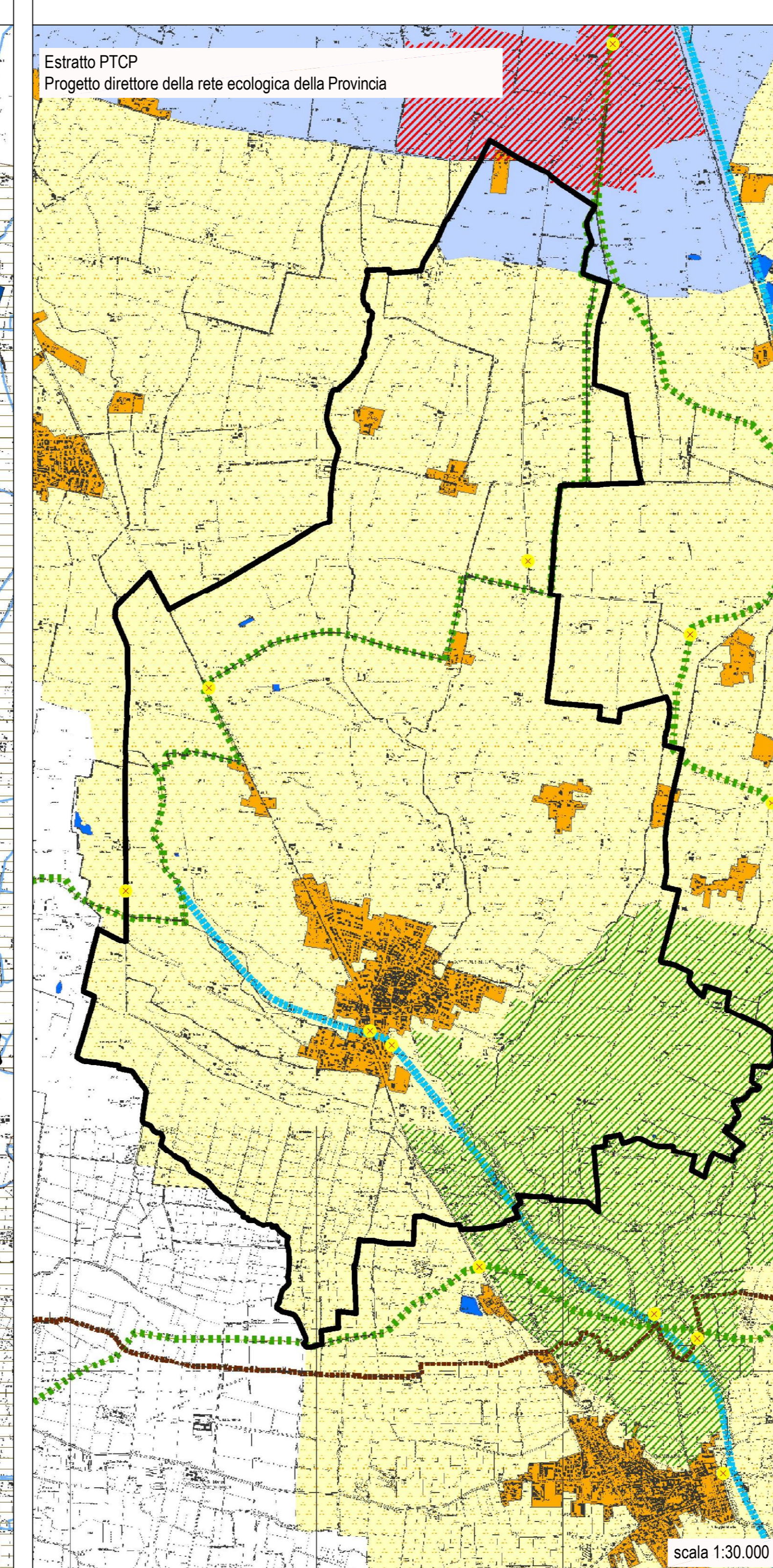
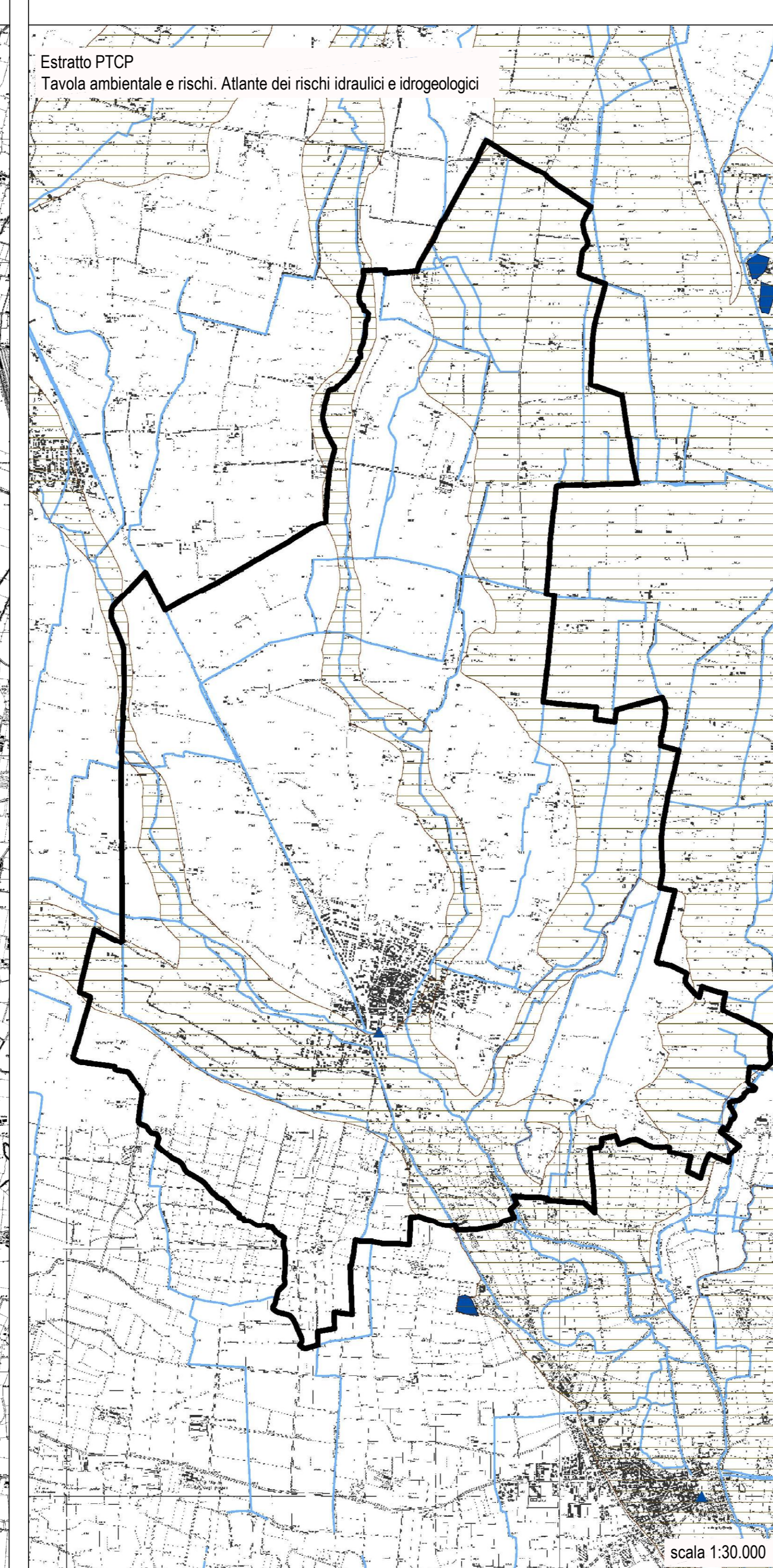
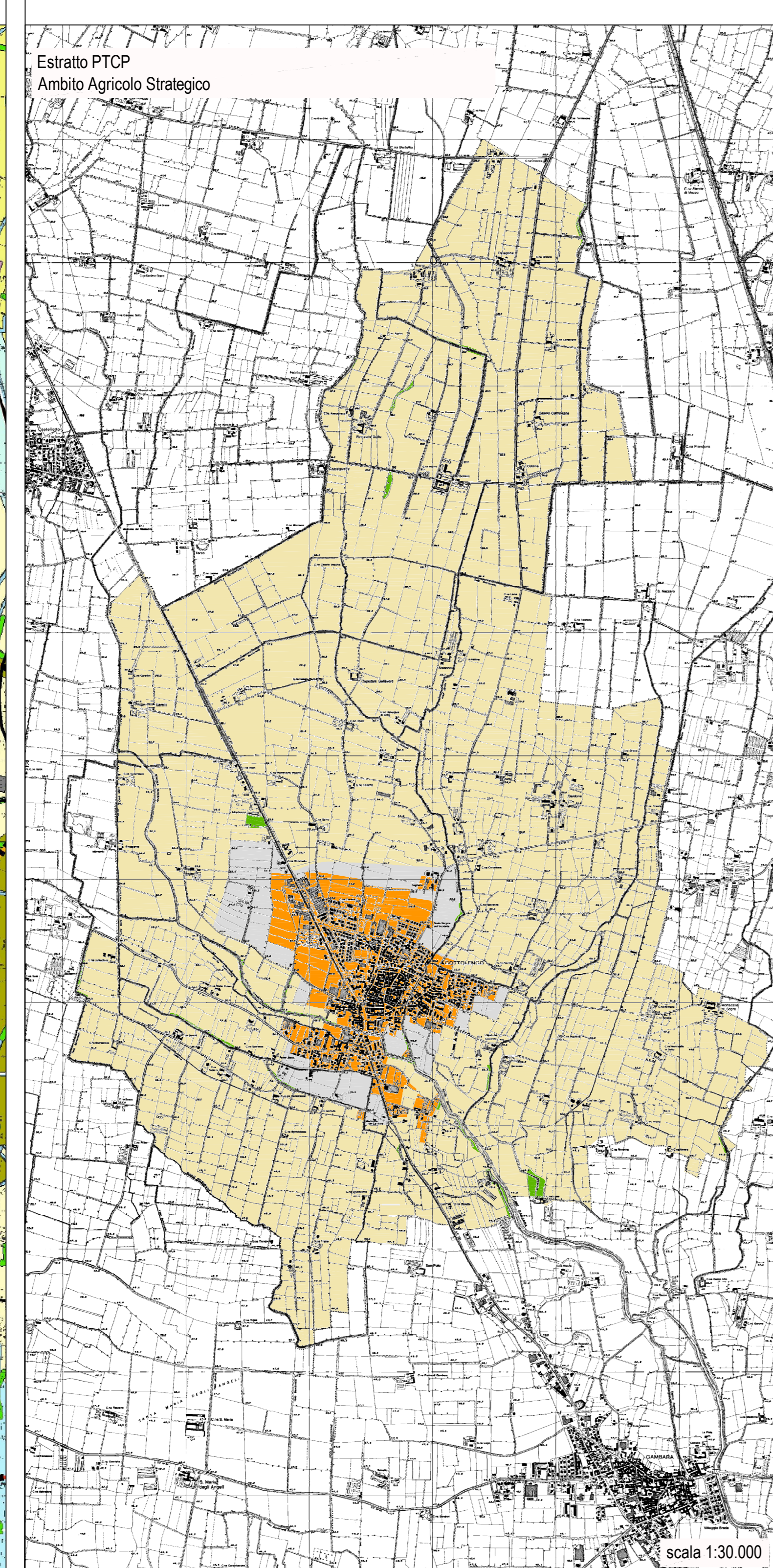
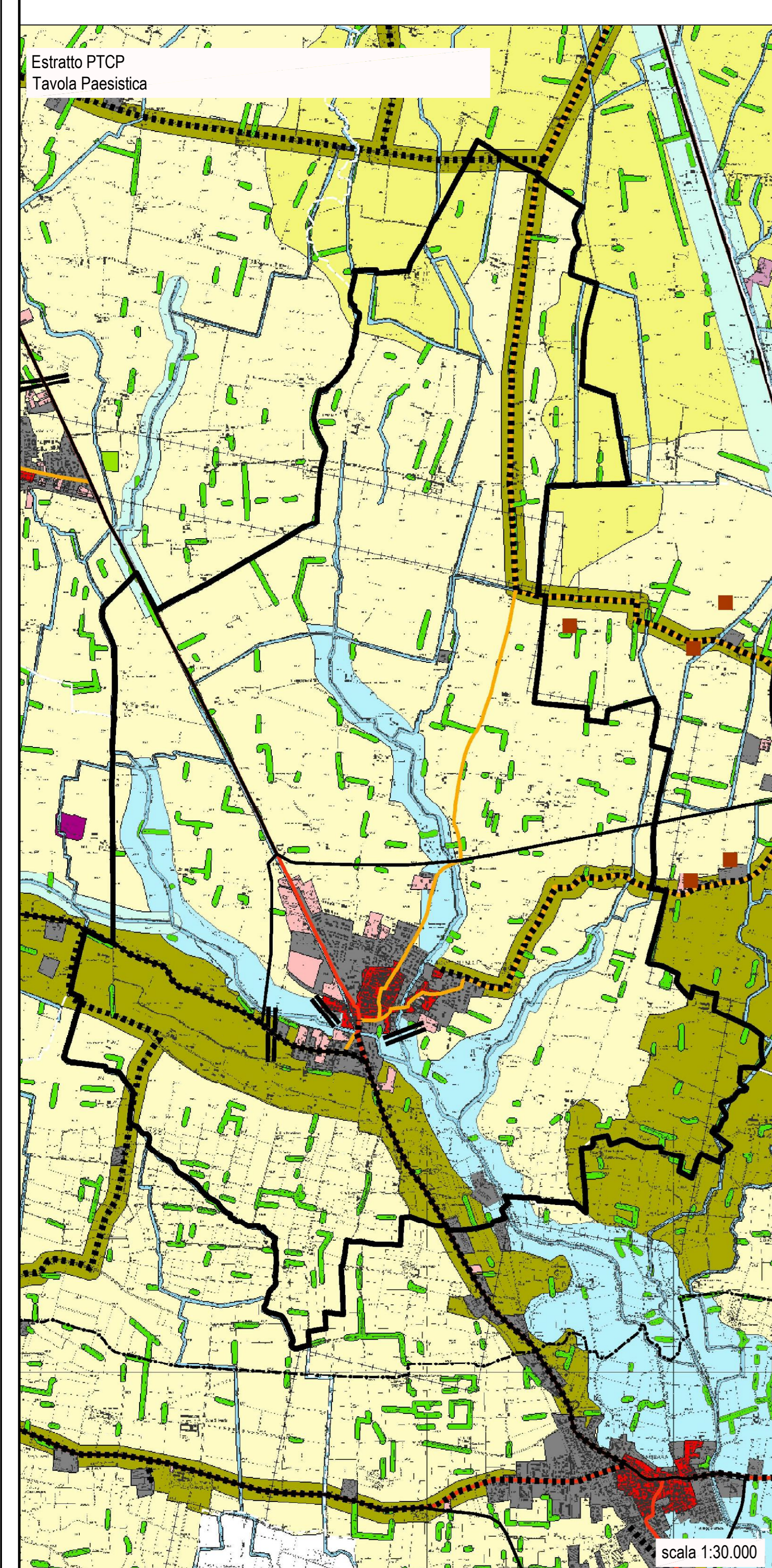
**sistema della mobilità**

- Aeroporti
- area di salvaguardia aeroporto monicorichi
- opere esistenti e programmate
- Reti Primarie
- Reti Principali
- Reti Secondarie
- TAV
- Ferrovie Storiche
- Metropolitane
- Reti Secondarie
- Platee ciclabili e Sentieri
- fasce di rispetto
- RETE PRIMARIA
- RETE PRINCIPALE
- RETE SECONDARIA
- Fermete metropolitane urbana
- Stazioni Ferroviarie
- Svincoli su strade primarie
- Svincoli su strade principali

**intercambi**

- Intercambi Logorici
- Intercambi in Ambito Metropolitano
- ambiti di pianificazione complessa
- centri ordinari

**Componenti intercettate dal comune di Gottolengo**



PROVINCIA DI BRESCIA

REGIONE LOMBARDIA

COMUNE DI GOTTOLENGO

PIANO di GOVERNO del TERRITORIO

Documento di Piano (ex art. 8 L.R. 11 Marzo 2005, n.12 e s.m.)

PROGETTISTI: **ERMES BARBA - MAURO SALVADORI ARCHITETTI ASSOCIATI**  
P. Via Roma 3 - Villanova S/C (BS) TEL. 0307980 FAX 03070199 architetti.associati@barbasalvadori.it

collaboratori: Pian. Fabrizio Franceschini, Dott. Arch. Corrado Fusi, Dott. Pian. Alessio Rossi, Dott. Pian. Francesco Brodri

SINDACO: IL RESPONSABILE DEL PROCEDIMENTO:

DELIBERA DI ADOZIONE: DELIBERA DI APPROVAZIONE DEFINITIVA:

TAVOLA: **DP03.1** TITOLO: **QUADRO RICOGNITIVO E PROGRAMMATO DI RIFERIMENTO Estratti del PTCP**

SCALA: **1:30.000**

DATA: **Febbraio 2011** FASE: **Proposta di Documento di Piano per procedura VAS**

COMMESSA: **U-141**

AI SENSI DELLE VIGENTI LEGGI SUI DIRITTI DI AUTORE QUESTO DISCORSO NON POTRÀ ESSERE COPIATO, RIPRODOTTO O COMUNICATO AD ALTRA PERSONA, SENZA AUTORIZZAZIONE DELLO STUDIO DI ARCHITETTURA.