

CARTA DELLE ZONE DI RILEVANTE INTERESSE PAESISTICO-AMBIENTALE
scala 1: 50.000

STUDI E ANALISI DEL P.T.C.P.
ESTRATTO TAVOLA D3.3.7.B

CONFINI COMUNALE

LEGENDA

AMBITI DI RILEVANZA NATURALE

- Area di alta qualità paesistica e di pregio naturalistico
- Paesaggio montano e collinare, naturalmente antropizzato di relazione con gli insediamenti di interesse storico-artistico e paesistico
- Paesaggio agricolo di particolare valore naturalistico e paesaggistico di relazione con i nuclei storici principali

AMBITI DI VALORE CONGIUNTO AD INTEGRAZIONE DEGLI AMBITI DI RILEVANZA NATURALE

- Paesaggio montano e collinare, naturalmente antropizzato di relazione con gli insediamenti di interesse storico-artistico e paesistico
- Paesaggio agricolo di particolare valore naturalistico e paesaggistico di relazione con i nuclei storici principali

AREE MONTANE COLLINARI E DI PIANURA DI PREGIO PAESISTICO AMBIENTALE

- Paesaggio montano e collinare antropizzato di relazione con gli insediamenti di interesse storico-artistico e paesistico
- Paesaggio agricolo di particolare valore naturalistico e paesaggistico di relazione con i nuclei storici principali

AREE AGRICOLE DI PARTICOLARE INTERESSE PAESISTICO

- Paesaggio agricolo di particolare valore naturalistico e paesaggistico di relazione con i nuclei storici principali

AREE DI RISPETTO

- Paesaggio agricolo in stretta connessione con la presenza di aree d'interesse storico-artistico e paesistico

AREE AGRICOLE DELLE CULTURE ADARBE INTERINE

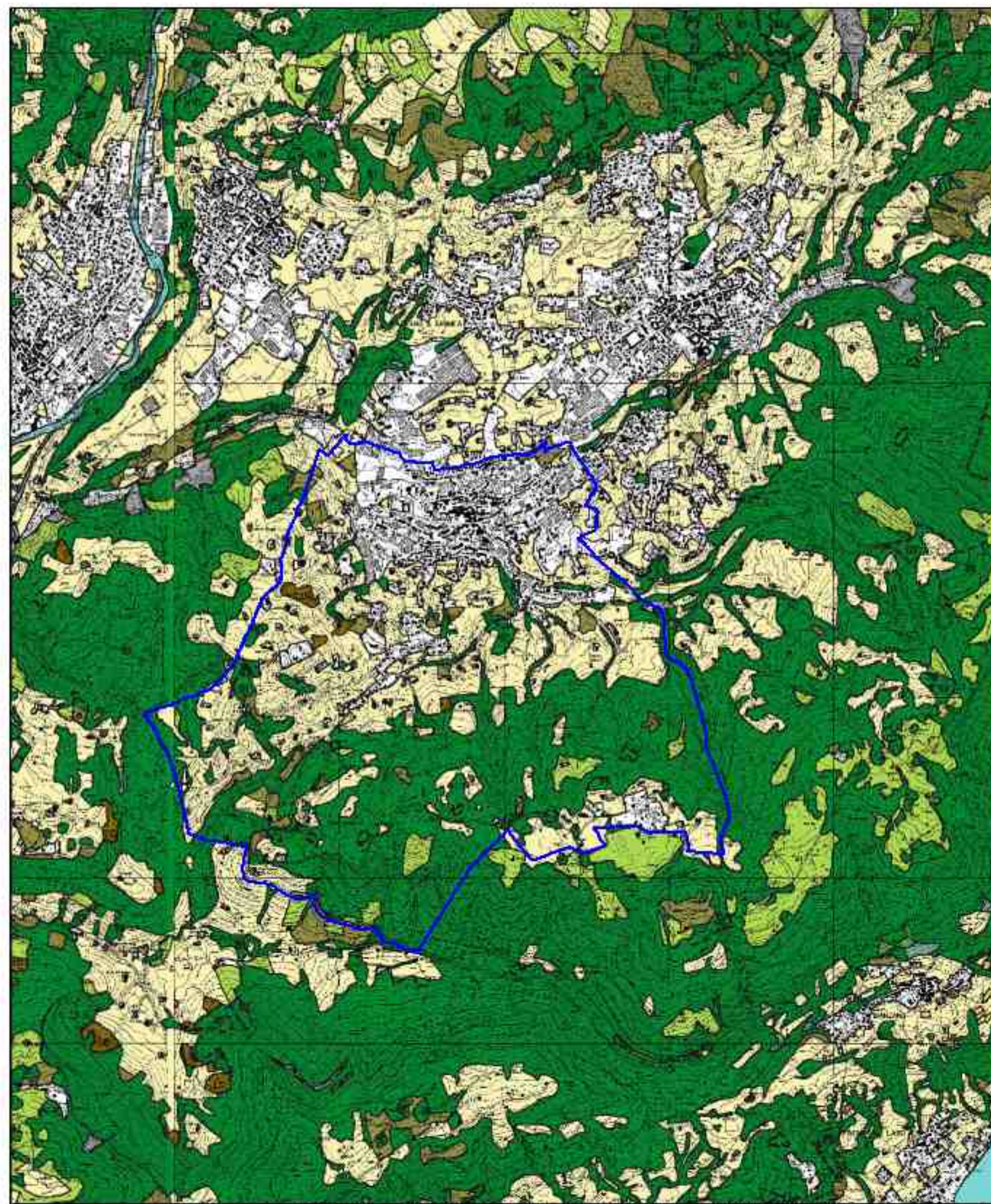
- Paesaggio agricolo di particolare valore naturalistico e paesaggistico di relazione con i nuclei storici principali

CONTINUI URBANIZZATI

- Area urbanizzata solo di pregio urbanistico
- Casoli e nuclei storici (differenziazione paesistica) (C.M. 1971)
- Casali e nuclei storici abbandonati

SISTEMI ED ELEMENTI DI RILEVANZA PAESISTICA

- Emergenza di valore paesistico
- Chiesa
- Casa e valle
- Fiume e valle
- Scoperto e terrazzo foresta
- Orto
- Emergenza complessiva di particolare significato paesistico
- Fontana
- Emergenza storica di notevole caratterizzazione del paesaggio
- Emergenza antropologica di alto valore storico-culturale
- Emergenza storica appartenente alla memoria storica della cultura locale ("Paesaggio Regenerato", storia paesistica)
- PARCHE E AREE REGIONALI ISTITUITE



CARTA DEI SISTEMI VERDI TERRITORIALI. MONTAGNA COLLINA PIANURA
scala 1: 25.000

STUDI E ANALISI DEL P.T.C.P.
ESTRATTO TAVOLA D4.4.1.f.g

CONFINI COMUNALE

LEGENDA

SISTEMA DEL VERDE NATURALE

- Boschi
 - B1 Boschi di latifoglie
 - B2 Boschi di conifere
 - B3 Boschi misti
 - B4 Rimboscimenti
 - B5 Rimboscimenti
- Boscaglie, arbustive e cespugliose
- Incudi
- Vegetazione rupestre e dagli ambienti in evoluzione morfologica
- Vegetazione dei prati, pascoli, dei suoli scartumosi
- Praterie e pascoli

SISTEMA DEL VERDE AGRICOLO

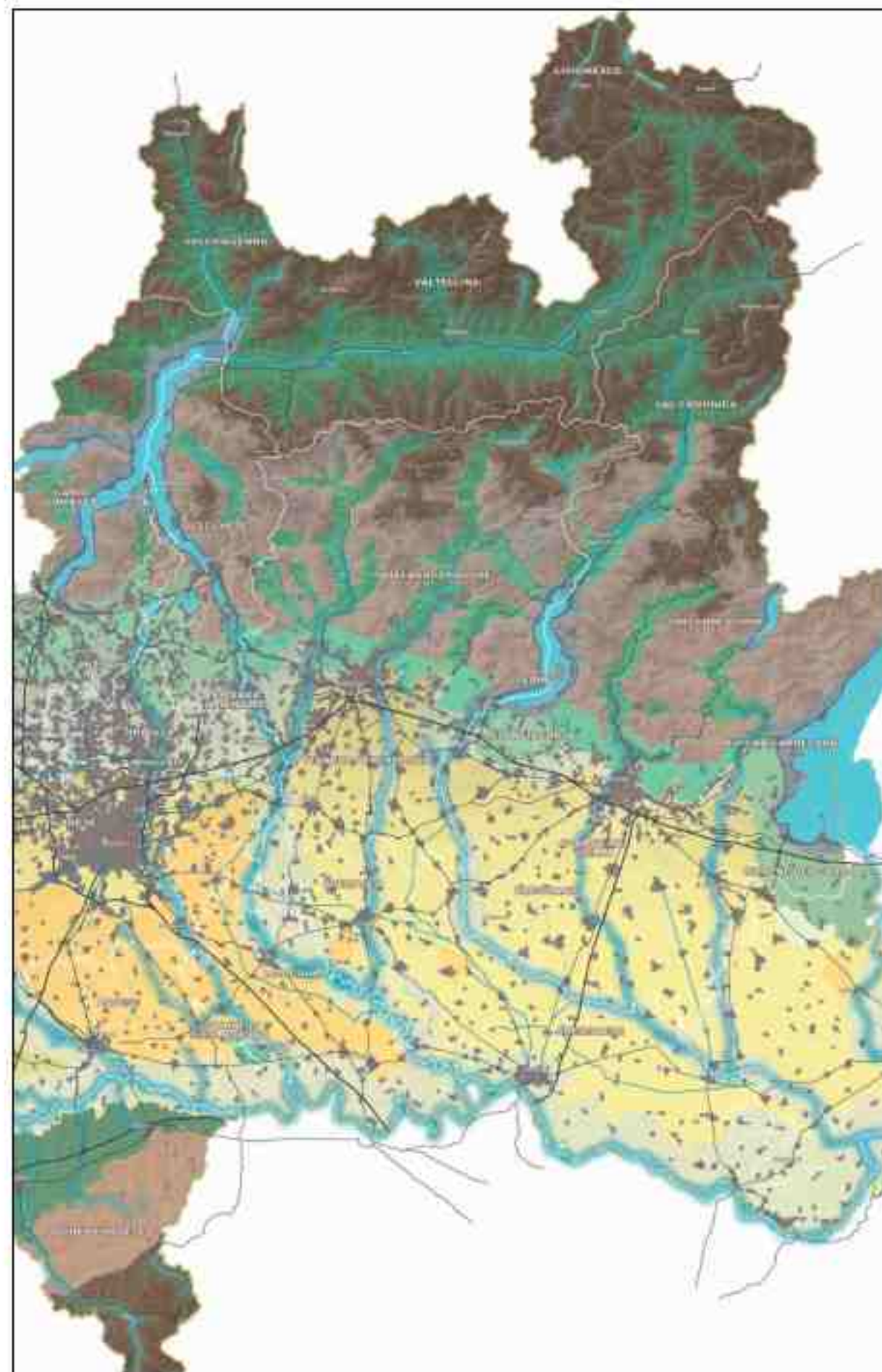
- Aree agricole
- Silvi, prati e fasce boschive
- Culture ingrossate agricole
- Culture ingrossate forestali
 - LC Castagnoli da frutto
 - LF Altre culture ingrossate forestali

SISTEMA DEL VERDE URBANO

- Verde urbano e infrastrutturale

ALTRE AREE

- Aree idriche
- Aree sterili



AMBITI GEOGRAFICI E UNITA' TIPOLOGICHE DI PAESAGGIO

PIANO TERRITORIALE PAESISTICO REGIONALE
ESTRATTO TAV. A

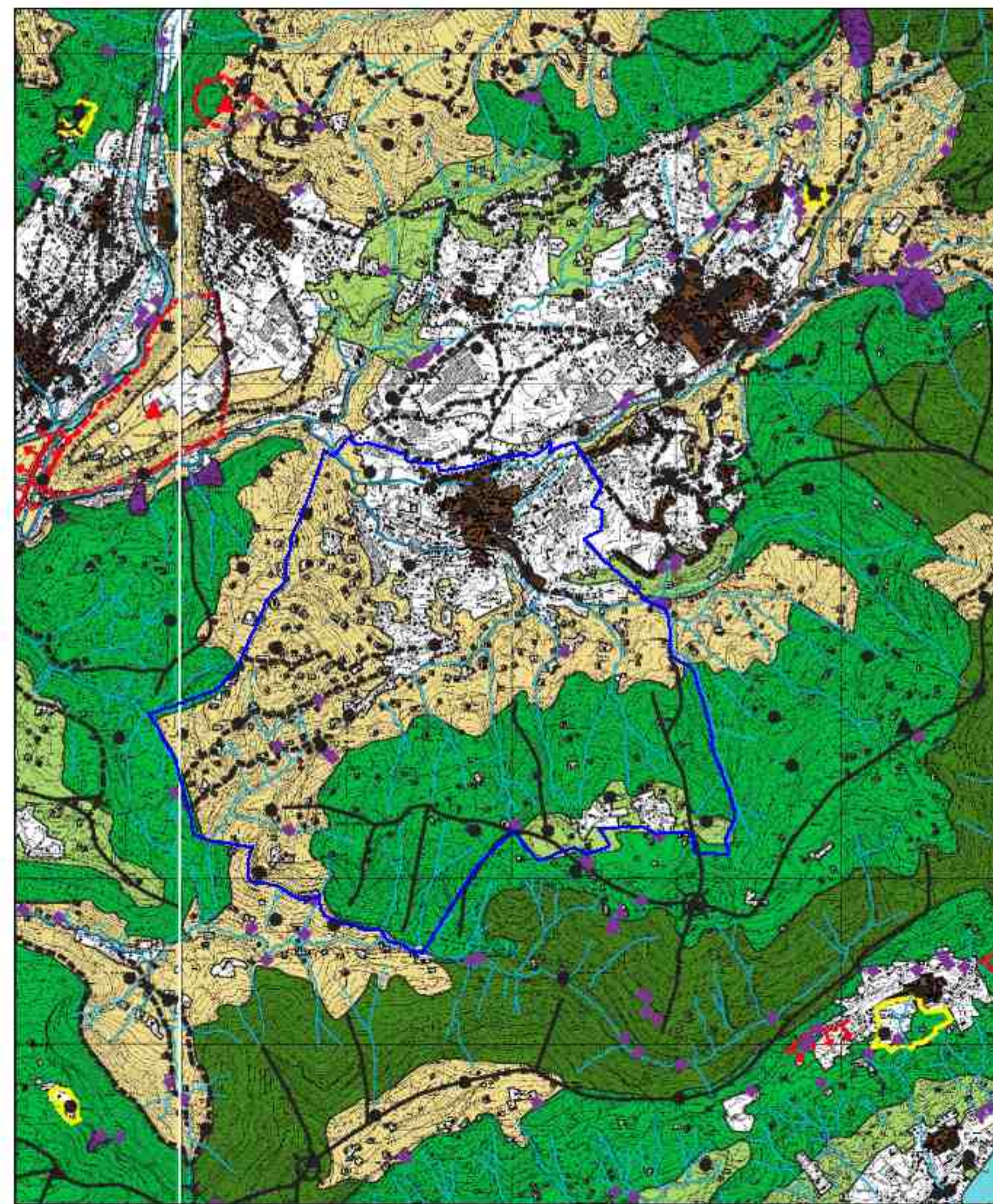
LEGENDA

AMBITI GEOGRAFICI

- Autocolline e tangenziali
- Strade statali
- Infrastruttura antropologica artificiale della pianura
- Confini provinciali
- Confini regionali
- Ambiti urbanizzati
- Laghi

UNITA' TIPOLOGICHE DI PAESAGGIO

- Fascia alpina
 - Paesaggi delle valli e dei versanti
 - Paesaggi delle valli prealpine
- Fascia prealpina
 - Paesaggi dei laghi lacustri
 - Paesaggi della montagna e delle dorsali
 - Paesaggi delle valli prealpine
- Fascia collinare
 - Paesaggi degli altipiani e delle colline moreniche
 - Paesaggi delle colline pedemontane e delle colline tirreniche
- Fascia alta pianura
 - Paesaggi delle valli fluviali occevali
 - Paesaggi dei ripiani dorsovali e dell'alta pianura asciutta
- Fascia bassa pianura
 - Paesaggi delle fasce fluviali
 - Paesaggi delle culture irrigue
 - Paesaggi delle pianure carsicologiche
 - Paesaggi delle pianure fluviali
- Obiezioni paesistiche
 - Paesaggi della fascia pedepenninica
 - Paesaggi della montagna appenninica
 - Paesaggi delle valli e dorsali appenniniche



CARTA DEGLI AMBITI - SISTEMI ED ELEMENTI DI RILEVANZA PAESISTICA
scala 1: 25.000

STUDI E ANALISI DEL P.T.C.P.
ESTRATTO TAVOLA D3.3.3.f.g

CONFINI COMUNALE

LEGENDA

PAESAGGIO AD RILEVANZA NATURALE

- Area di alta qualità paesistica e di pregio naturalistico
- Verdure a verde paesistico, verde a morfologia classica
- Paesaggio di alta qualità paesistica e di pregio naturalistico
- Zone verdi, aree di alta valore paesistico, laghi e golfi
- Verdure paesistiche di pregio naturalistico e paesaggistico

PAESAGGIO ADARBE DELLE AREE COLTIVATE

- Paesaggio montano e collinare, naturalmente antropizzato di relazione con gli insediamenti di interesse storico-artistico e paesistico
- Paesaggio agricolo di particolare valore naturalistico e paesaggistico di relazione con i nuclei storici principali
- Paesaggio agricolo di particolare valore naturalistico e paesaggistico di relazione con i nuclei storici principali
- Paesaggio agricolo di particolare valore naturalistico e paesaggistico di relazione con i nuclei storici principali
- Paesaggio agricolo di particolare valore naturalistico e paesaggistico di relazione con i nuclei storici principali
- Paesaggio agricolo di particolare valore naturalistico e paesaggistico di relazione con i nuclei storici principali

SISTEMI ED ELEMENTI DI RILEVANZA PAESISTICA

- Emergenza di valore paesistico
- Chiesa
- Casa e valle
- Fiume e valle
- Scoperto e terrazzo foresta
- Orto
- Emergenza complessiva di particolare significato paesistico
- Casa (paesaggio storico, verde artistico)
- Fontana
- Emergenza storica di notevole caratterizzazione del paesaggio
- Emergenza antropologica di alto valore storico-culturale
- Emergenza storica appartenente alla memoria storica della cultura locale ("Paesaggio Regenerato", storia paesistica)
- PARCHE E AREE REGIONALI ISTITUITE

COMUNE DI LEFFE
PROVINCIA DI BERGAMO

P.G.T.

DOCUMENTO DI PIANO

P.T.C.P. DISPOSIZIONI PAESISTICO AMBIENTALI

TAVOLA	ALLEGATO		
4			
ARCHIVO	DATA	SCALA	Foglio
	maggio 2011	1:25.000 1:50.000	

STUDIO ASSOCIATO DI ARCHITETTURA E URBANISTICA
Raffaella Galizzi architetto
MARCO BAGGI urbanista
pianificatore territoriale

MARCO BAGGI URBANISTA COORDINATORE
RAFFAELLA GALIZZI ARCHITETTO

24128 bergamo via g.c.sabbaschi,4 tel.035/2650213 fax 035/2650185 cod.fisc.-part.iva:02383930167 e-mail: galizziibaggiasocieta@tin.it