







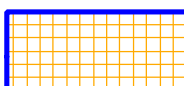


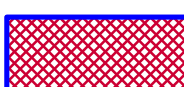
Aggiornamento della componente geologica, idrogeologica e sismica del P.G.T.
 ai sensi della D.G.R. 8/7374 del 28 maggio 2008

CARTA DELLA FATTIBILITÀ GEOLOGICA PER LE AZIONI DI PIANO

TAV. 4A

Legenda

Classi di fattibilità geologica

-  Classe 2
-  Classe 3a
-  Classe 3b
-  Classe 3c
-  Classe 3d
-  Classe 3e
-  Classe 4a
-  Classe 4b

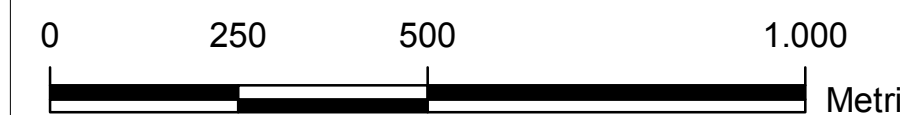
Classi sismiche



PSL Z1 - Zona potenzialmente franosa o esposta a rischio frana.
 In quest'area è obbligatoria l'applicazione del terzo livello di approfondimento sismico per la realizzazione di edifici strategici e rilevanti di nuova previsione.



PSL Z2 - Zona con terreni di fondazione particolarmente scadenti.
 In quest'area è obbligatoria l'applicazione del terzo livello di approfondimento sismico per la realizzazione di edifici strategici e rilevanti di nuova previsione.



Scala 1:10.000

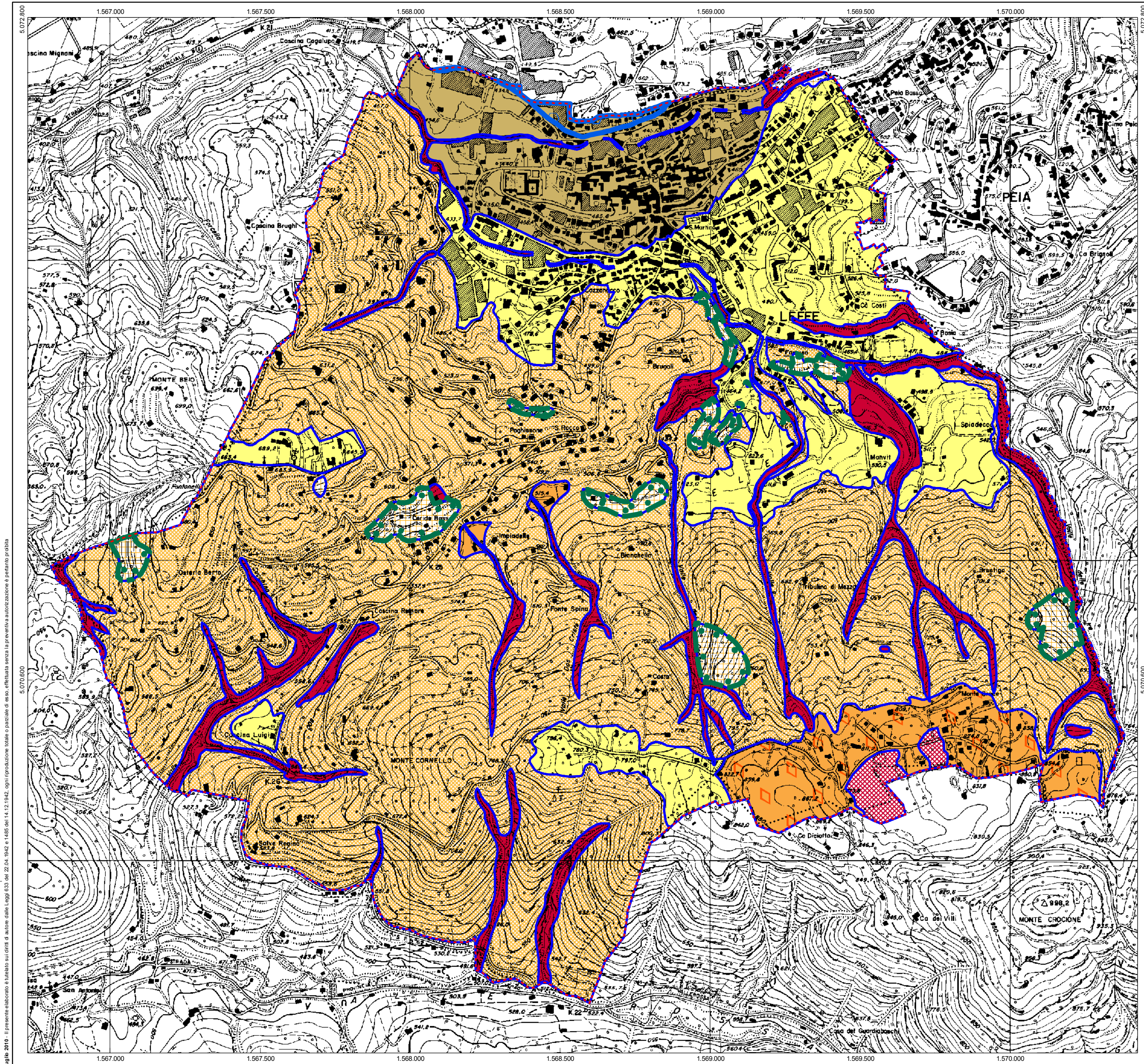
Eurogeo - Bergamo



Massimo Elitropi



Renato Caldarelli



Luglio 2010 - Il presente elaborato è tutelato sui diritti di autore dalle Leggi 633 del 22.04.1962 e 1485 del 11.12.1942. Ogni riproduzione totale o parziale è vietata senza la preventiva autorizzazione e pagamento di diritti.