

TAVOLA 4 - RETE ECOLOGICA

Scala: 1:100.000
Data: Ottobre 2003
C.T.R. Regione Lombardia
Tav.n.: 4
Quadro unione

Legenda

Rete ecologica (art. 56)

- Matrice naturale primaria
- ▶▶▶▶▶ Fascia a naturalità intermedia

Gangli (art. 57)

- Gangli principali
- Gangli secondari

Corridoi ecologici (art. 58)

- ▬▬▬▬▬ Corridoi ecologici primari
- ▬▬▬▬▬ Corridoi ecologici secondari
- Diretrici di permeabilità
- ▬▬▬▬▬ Principali corridoi ecologici dei corsi d'acqua
- ▬▬▬▬▬ Corsi d'acqua minori con caratteristiche attuali di importanza ecologica
- ▬▬▬▬▬ Corsi d'acqua minori da riqualificare a fini polivalenti
- ▬▬▬▬▬ Principali linee di connessione con il verde

- ⊙ Varchi (art. 59)
- Barriere infrastrutturali (art. 60)
- ▲ Principali interferenze delle reti infrastrutturali previste o programmate con i corridoi ecologici (art. 60)
- ▬ Interferenze delle reti infrastrutturali previste o programmate con i gangli della rete ecologica (art. 60)
- ▬ Zone periurbane su cui attivare politiche polivalenti di riassetto fruttivo ed ecologico (art. 61)
- ▬ Zone extraurbane con presupposti per l'attivazione di progetti di consolidamento ecologico (art.61)
- ⊙ Siti di Importanza Comunitaria (art. 62)

- ▬▬▬▬▬ Aree di riserva naturale integrale o orientata
- ▬▬▬▬▬ Aree con tutele finalizzate all'interesse naturalistico
- ▬▬▬▬▬ Aree a parco
- ▬▬▬▬▬ Oasi di protezione o zone di ripopolamento e cattura
- ▬▬▬▬▬ Aree boscate (art. 63)

Rete stradale esistente:

- ▬▬▬▬▬ autostrade
- ▬▬▬▬▬ statali
- ▬▬▬▬▬ provinciali
- ▬▬▬▬▬ Rete stradale programmata e/o prevista
- ▬▬▬▬▬ Urbanizzato
- ▬▬▬▬▬ Confine comunale
- ▬▬▬▬▬ Confine provinciale

Ferrovie: ▬▬▬▬▬ esistenti; ▬▬▬▬▬ programmate e/o previste

Nota: Stante la scala di rappresentazione 1:100.000, la tavola non riporta indicazioni aventi efficacia territoriale diretta.

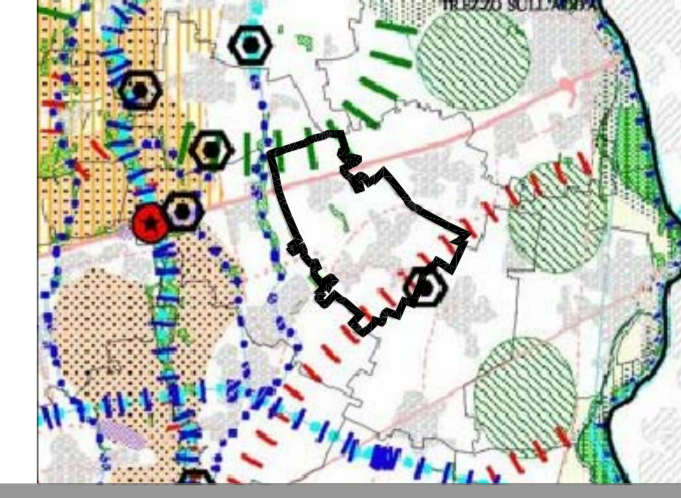


TAVOLA 5 - SISTEMA DEI VINCOLI PAESAGGISTICI AMBIENTALI

Scala: 1:60.000
Data: Ottobre 2003
C.T.R. Regione Lombardia
Tav.n.: 5/b
Quadro unione

Legenda

Elementi ed ambiti vincolati ex D.Lgs. 490/99

- Beni di interesse artistico e storico - art. 2
- ▨ Bellezze d'insieme - art. 139
- ▨ Fiumi e corsi d'acqua - art. 146 lett. c
- ▨ Parchi regionali - art. 146 lett. f
- ▨ Riserve naturali - art. 146 lett. f
- ▨ Boschi - art. 146 lett. g
- ★ Usi civici - art. 146 lett. h
- ★ Zone di interesse archeologico - art. 146 lett. m

Sistema delle aree protette

- ⊙ Monumenti naturali - L.R. 86/83
- ⊙ Siti di Importanza Comunitaria
- ▬▬▬▬▬ Aree naturali protette - L. 394/91
- ▨ Parchi locali di interesse sovcomunitario riconosciuti - L.R. 86/83

Vincoli di difesa del suolo

- ▬▬▬▬▬ Vincolo idrogeologico - R.D. 326/723
- ▬▬▬▬▬ Confine comunale
- ▬▬▬▬▬ Confine provinciale

Vincoli venatori ex L.R. 26/93

- ▨ Oasi di protezione
- ▨ Zone di ripopolamento e cattura

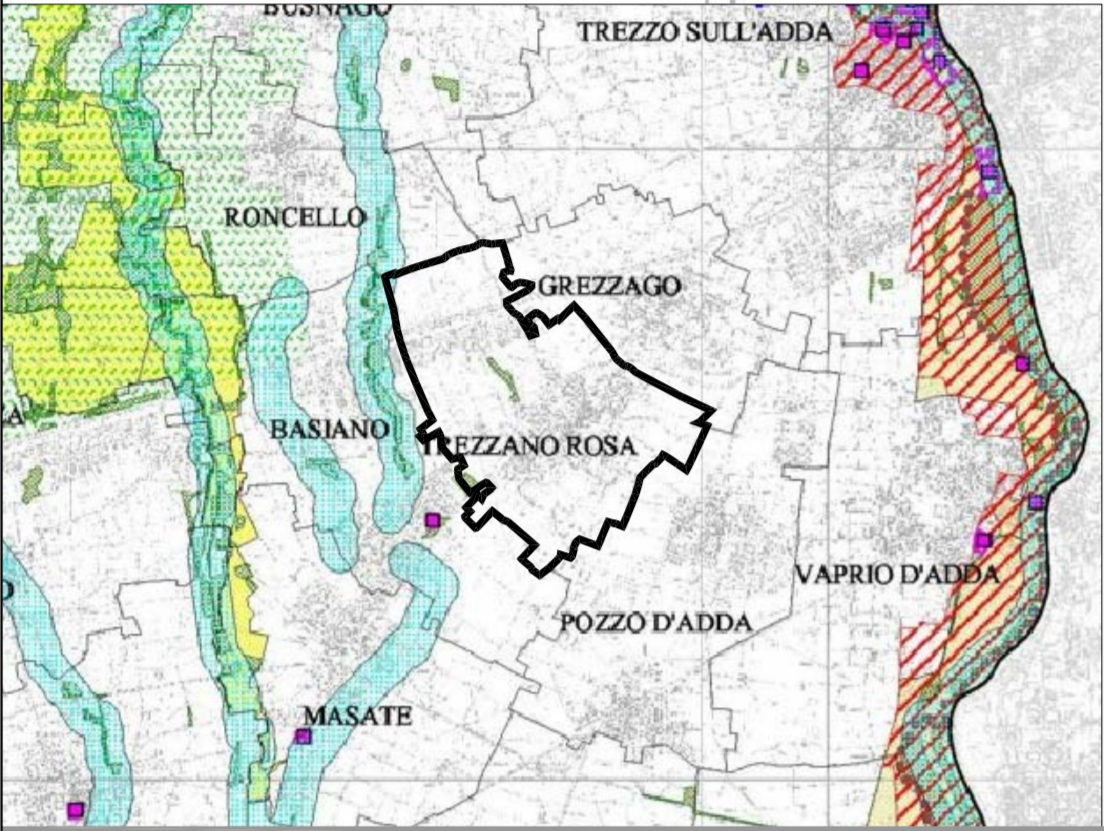


TAVOLA 5 bis - PIANO STRALCIO PER L'ASSETTO IDROGEOLOGICO

Scala: 1:25.000
Data: Ottobre 2003
C.T.R. Regione Lombardia
Tav.n.: 5 bis Adda
Quadro unione

Legenda

Piano stralcio per l'Assetto Idrogeologico (PAI) - DPCM 24/05/01

- ▬▬▬▬▬ limite tra la Fascia A e la Fascia B
- ▬▬▬▬▬ limite tra la Fascia B e la Fascia C
- ▬▬▬▬▬ limite esterno della Fascia C
- ▬▬▬▬▬ limite di progetto tra la Fascia B e la Fascia C

Zona B-PR

Zona I

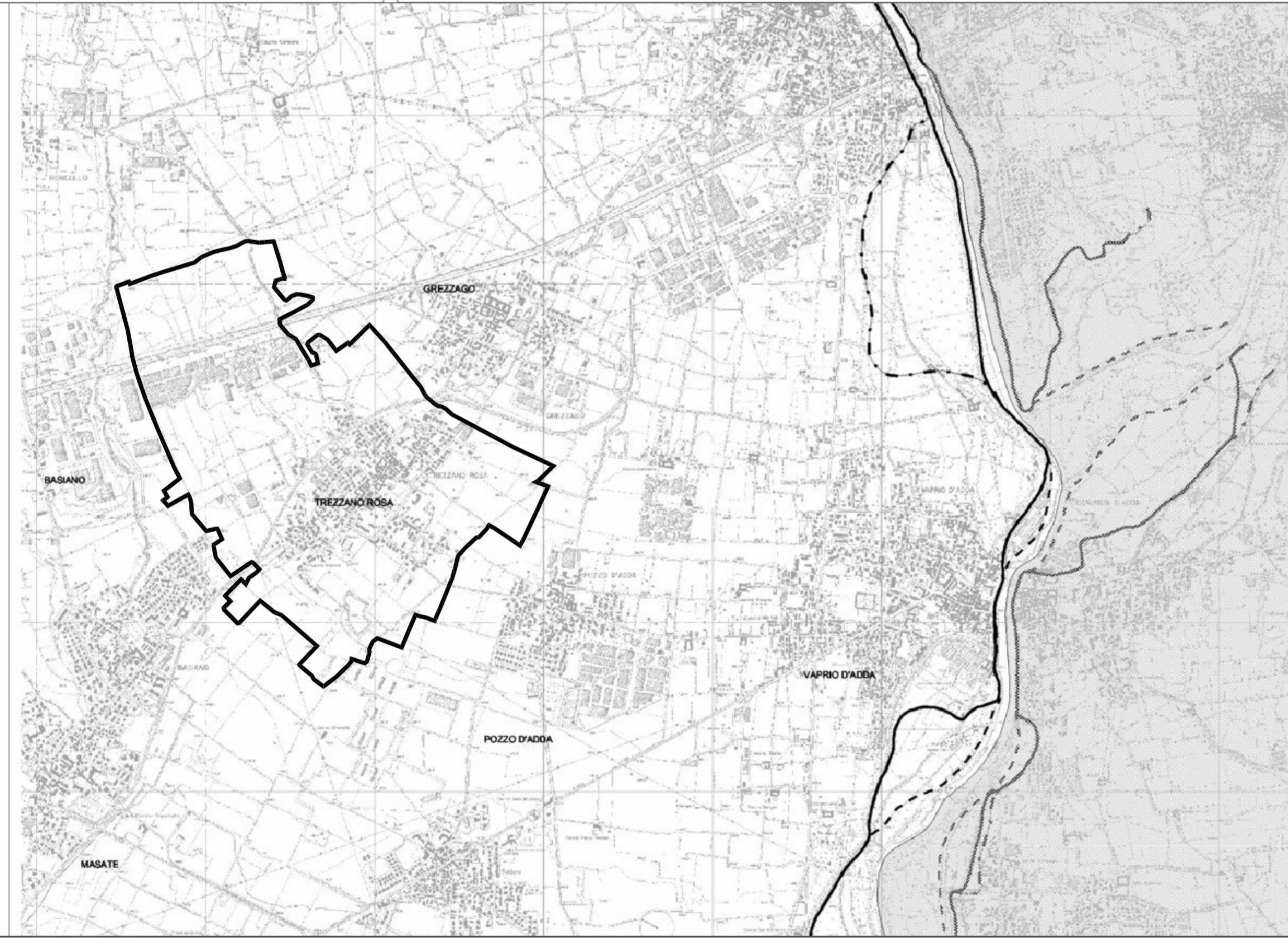


TAVOLA 6 - UNITA' PAESISTICO TERRITORIALI

Scala: 1:100.000
Data: Ottobre 2003
C.T.R. Regione Lombardia
Tav.n.: 6
Quadro unione

Legenda

Unità paesistico-territoriali (art. 29)

Collina

- Colline brianzole
- San Colombano

Alta pianura terrazzata

- Terrazzi antichi delle Groene e di Meda
- Terrazzi brianzole
- Terrazzi di Trezzo
- Terrazzo intermedio occidentale
- Terrazzi intermedi di Bernareggio
- Superfici terrazzate di Monza

Alta pianura asciutta con prevalenza di colture maicicole

- Alta pianura asciutta occidentale
- Alta pianura asciutta dei torrenti Lura e Borzente
- Alta pianura asciutta centrale
- Alta pianura asciutta brianzola
- Alta pianura asciutta di Trezzo

Alta pianura irrigua con prevalenza di colture foraggere e cerealicole

- Alta pianura irrigua occidentale
- Alta pianura irrigua occidentale in sinistra Olona
- Alta pianura irrigua centrale
- Alta pianura irrigua orientale

Media pianura irrigua e dei fontanili con prevalenza di colture foraggere

- Media pianura occidentale della fascia dei fontanili
- Media pianura orientale della fascia dei fontanili

Bassa pianura irrigua caratterizzata da risaie

- Bassa pianura occidentale
- Bassa pianura orientale

Valli dei corsi d'acqua

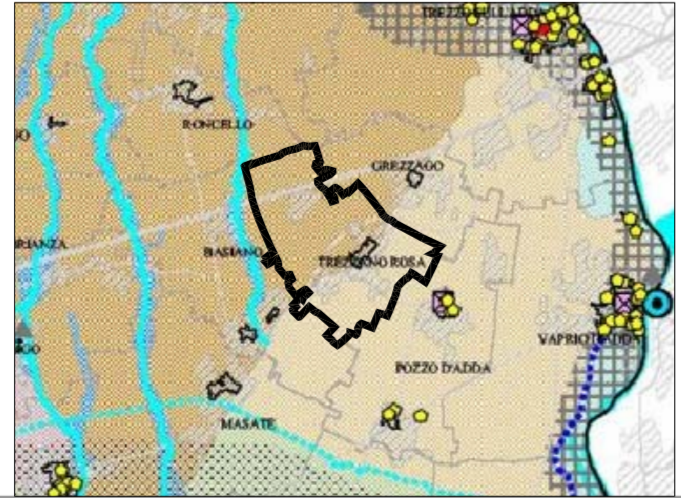
- Valle del Ticino
- Valle dell'Olona e del Lambro meridionale
- Valle del Seveso
- Valle del Lambro a nord
- Valli del Lambro a sud e della Vettabia
- Valle dell'Adda
- Valli dei corsi d'acqua minori
- Corso d'acqua
- Canale
- Naviglio

Ambiti territoriali della memoria storica

Lo sviluppo manifatturiero o industriale

- Fambio d'influenza milanese
- ▬▬▬▬▬ la fascia di collegamento Milano - Torino
- ▬▬▬▬▬ Tasse del Sempione e il bacino dell'Olona
- ▬▬▬▬▬ il bacino del Lambro
- ▬▬▬▬▬ l'asse in direzione di Lecco ed il tratto settentrionale del Melgona
- ▬▬▬▬▬ la fascia dei collegamenti Milano - Bergamo - Venezia
- ▬▬▬▬▬ la zona fluviale dell'Adda
- ▬▬▬▬▬ ambito di influenza della Comasina e delle Groene
- ▬▬▬▬▬ impianto manifatturiero o industriale
- ▬▬▬▬▬ fornace
- ▬▬▬▬▬ impianto termoelettrico o idroelettrico

- ▲ località capo pieve
- grangia
- ▲ monastero o convento di fondazione anteriore al XIV secolo
- ▲ struttura fortificata o castrum difensivo
- luogo di battaglia militare
- ▲ grande cascina a corte della Bassa
- mulino da grano o pila da riso
- polo commerciale, sede di fiera o mercato (anteriore al XIX secolo)
- villa o parco privato storico
- ▬▬▬▬▬ Milano centro storico
- ▬▬▬▬▬ Urbanizzato
- ▬▬▬▬▬ strade o percorsi storici
- ▬▬▬▬▬ Confine comunale
- ▬▬▬▬▬ Confine provinciale



LEGENDA

- ▬▬▬▬▬ TERRITORIO COMUNALE DI TREZZANO ROSA

REGIONE LOMBARDA
PROVINCIA DI MILANO
COMUNE DI TREZZANO ROSA

A DOCUMENTO DI PIANO

ADOTTATO CON DELIBERA N° _____ DEL _____

APPROVATO CON DELIBERA N° _____ DEL _____

GRUPPO DI PROGETTAZIONE

DOTT. ARCH. SERGIO VIGARDI

DOTT. ING. GIOVANNI VIGANDI

COLLABORATORI: DOTT. ARCH. GIULIA GALDINI

DATA: DICEMBRE 2007
SCALA OPERATIVA: 1:1; VARIE
SCALA DI STAMPA: 1:25.000

PIANO DI GOVERNO DEL TERRITORIO

PIANO TERRITORIALE DI COORDINAMENTO PROVINCIALE -PTCP A10.1