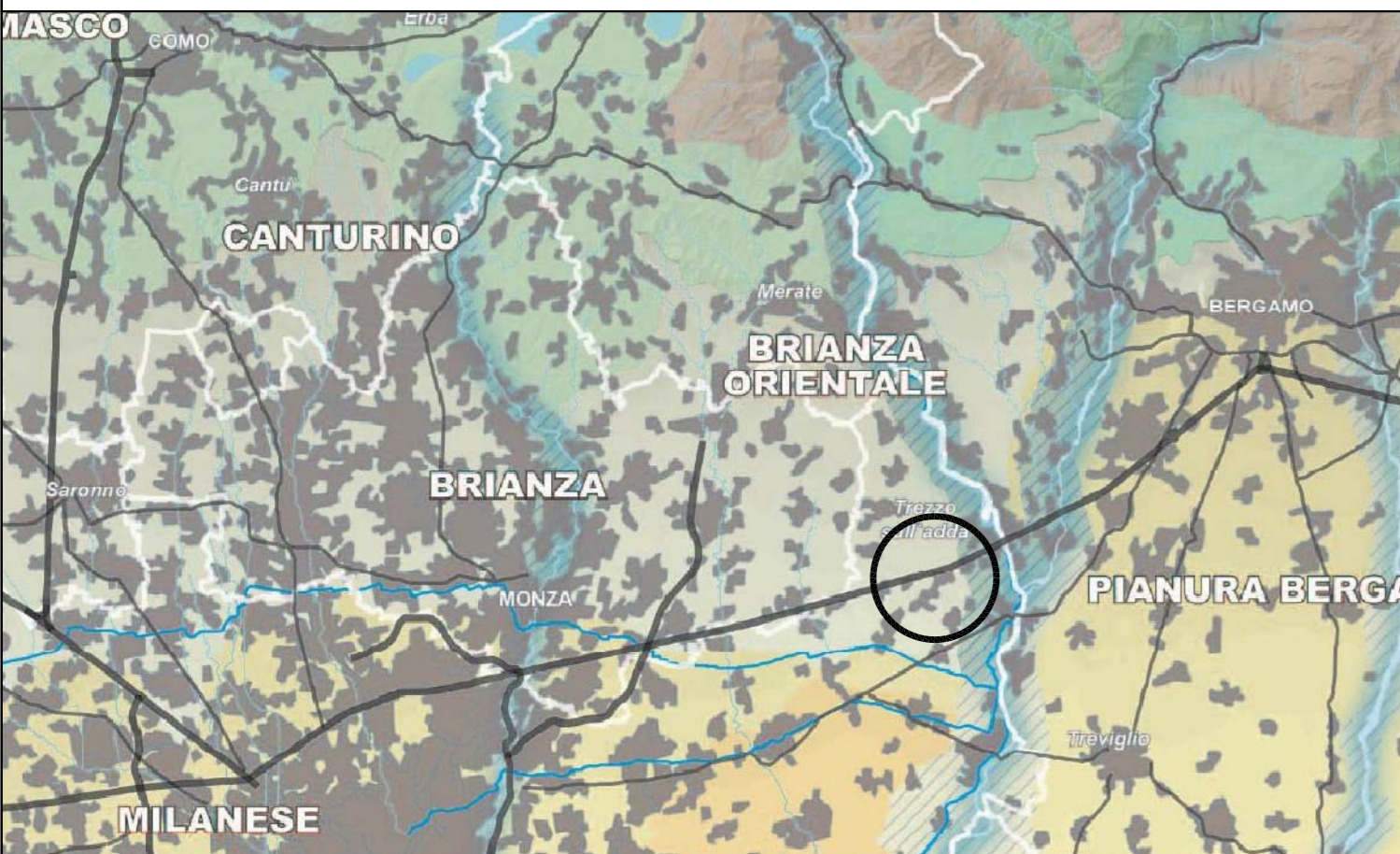


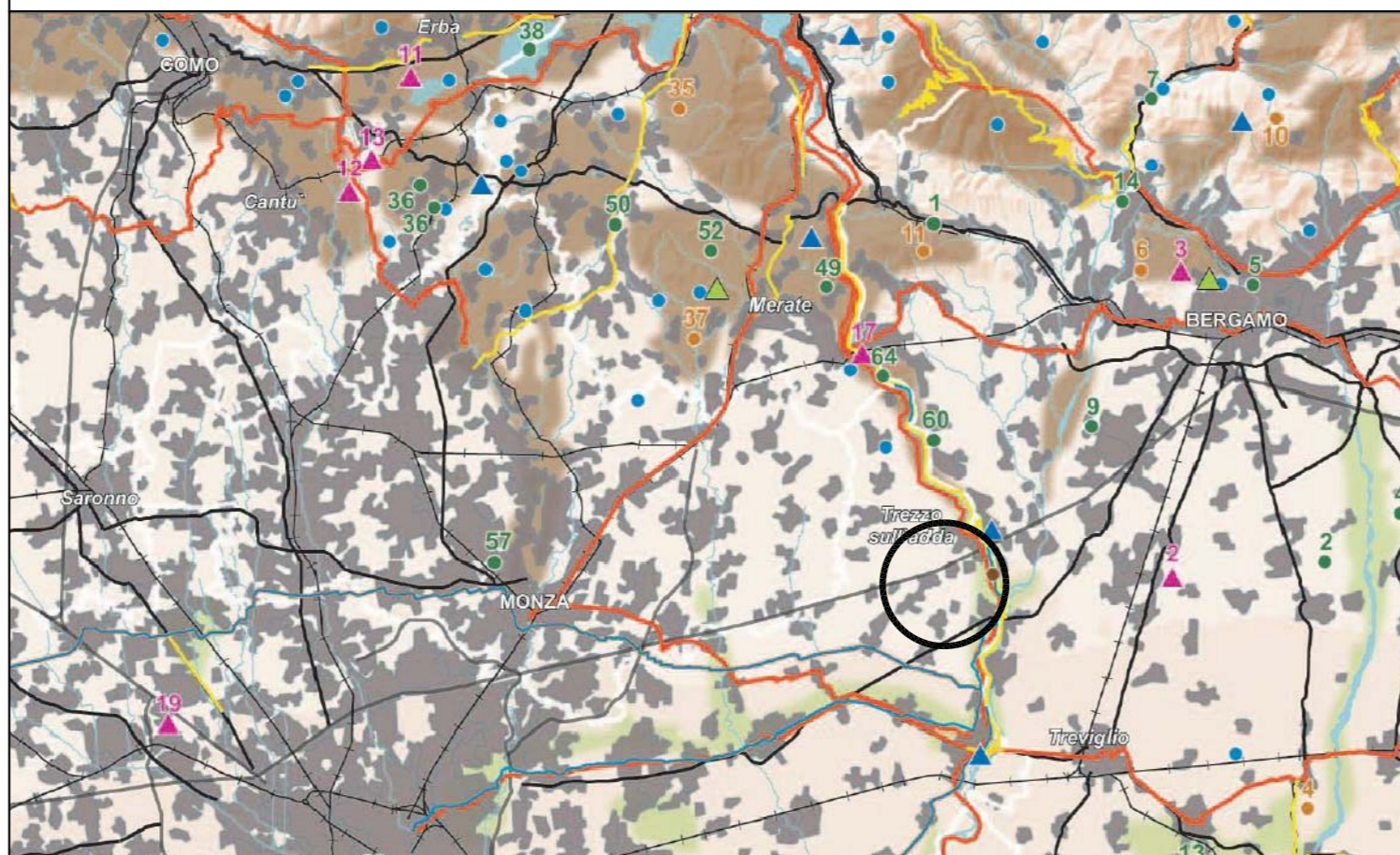
**A** AMBITI GEOGRAFICI ED UNITA' TIPOLOGICHE DI PAESAGGIO



**Legenda**

- Ambiti geografici
  - Autostrade e tangenziali
  - Strade statali
  - Infrastrutture idrografiche artificiali della pianura
  - Confini provinciali
  - Confini regionali
  - Ambiti urbanizzati
  - Laghi
- UNITA' TIPOLOGICHE DI PAESAGGIO**
- Fascia alpina**
- Paesaggi delle valli e dei versanti
  - Paesaggi delle energie di rilievo
- Fascia prealpina**
- Paesaggi dei laghi insubrici
  - Paesaggi della montagna e delle dorsali
  - Paesaggi delle valli prealpine
- Fascia collinare**
- Paesaggi degli anteforti e delle colline moreniche
  - Paesaggi delle colline pedemontane e della collina Banina
- Fascia alta pianura**
- Paesaggi delle valli fluviali scavate
  - Paesaggi dei ripiani diluviali e dell'alta pianura asciutta
- Fascia bassa pianura**
- Paesaggi delle fasce fluviali
  - Paesaggi delle colture foraggere
  - Paesaggi della pianura cerealicola
  - Paesaggi della pianura risicola
- Oltrepò pavese**
- Paesaggi della fascia pedepenninica
  - Paesaggi della montagna spenninica
  - Paesaggi delle valli e dorsali appenniniche

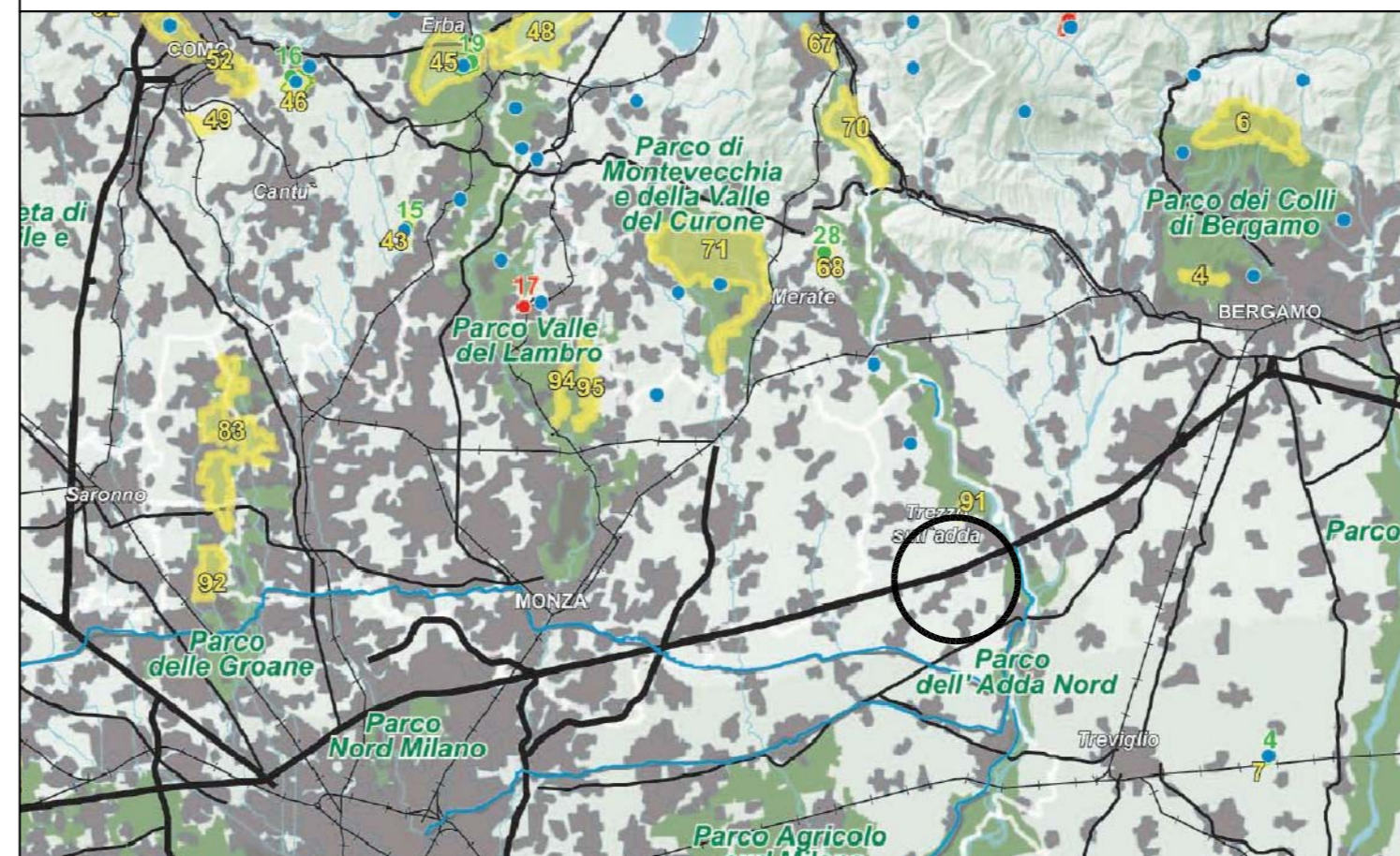
**B** ELEMENTI IDENTIFICATIVI E PERCORSI DI INTERESSE PAESAGGISTICO



**Legenda**

- Confini provinciali
  - Confini regionali
  - Luoghi dell'identità regionale
  - Paesaggi agrari tradizionali
  - Geositi di rilevanza regionale
  - Siti riconosciuti dall'UNESCO quali patrimonio mondiale, culturale e naturale dell'umanità
  - Strade panoramiche - [vedi anche Tav. E]
  - Linee di navigazione
  - Tracciati guida paesaggistici - [vedi anche Tav. E]
  - Belvedere - [vedi anche Tav. E]
  - Visuali sensibili - [vedi anche Tav. E]
  - Punti di osservazione del paesaggio lombardo
  - Tracciati stradali di riferimento
  - Bacini idrografici interni
  - Ferrovie
  - Ambiti urbanizzati
  - Idrografia superficiale
  - Infrastrutture idrografiche artificiali della pianura
- AMBITI DI RILEVANZA REGIONALE**
- Della montagna
  - Dell'Oltrepò
  - Della pianura

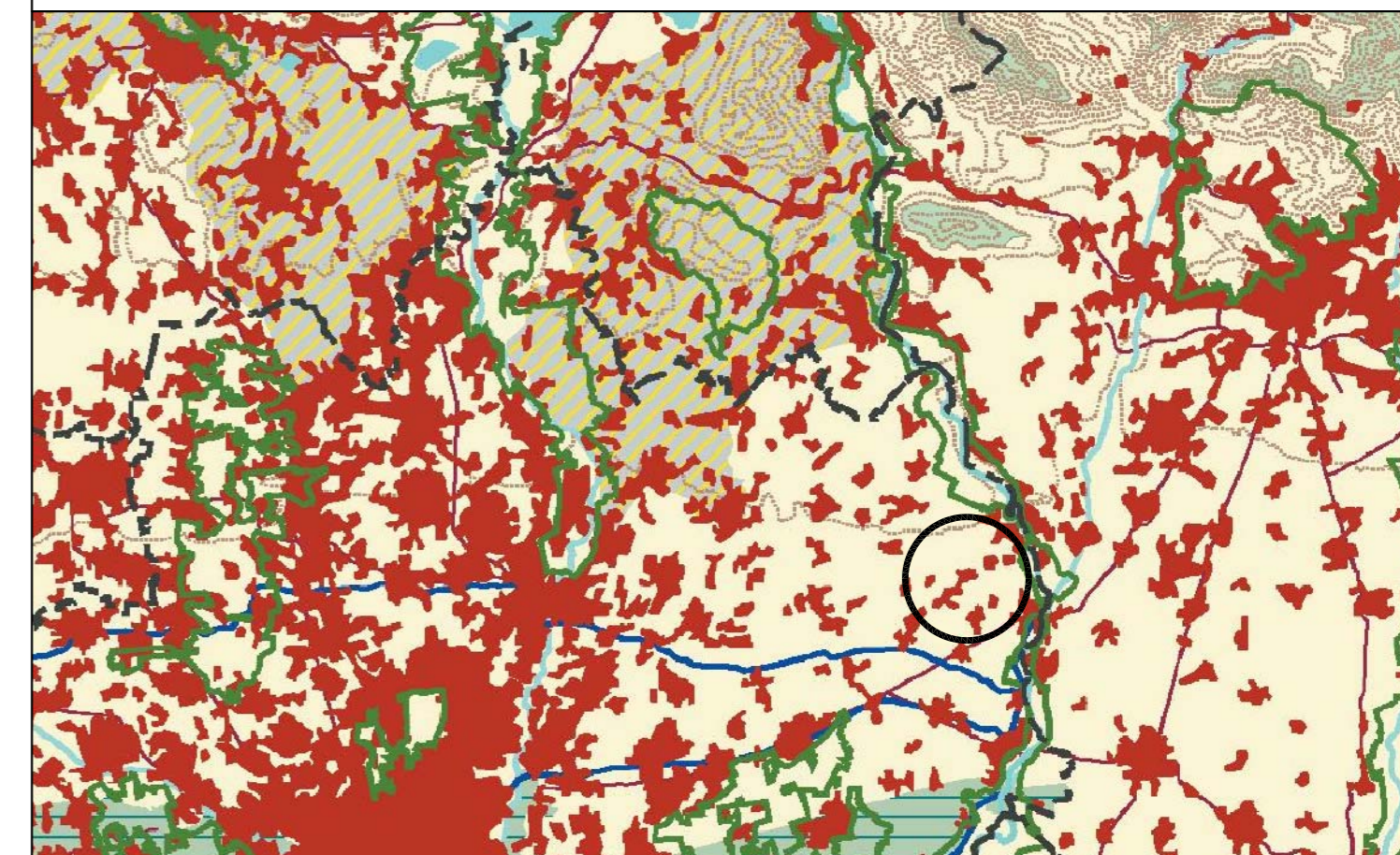
**C** ISTITUZIONI PER LA TUTELA DELLA NATURA



**Legenda**

- Confini provinciali
  - Confini regionali
  - Bacini idrografici interni
  - Infrastrutture idrografiche artificiali della pianura
  - Idrografia superficiale
  - Ferrovie
  - Strade statali
  - Autostrade e tangenziali
  - Ambiti urbanizzati
  - Parco nazionale dello Stelvio
  - Monumenti naturali
  - Riserve naturali
  - Geositi di rilevanza regionale
  - SIC - Siti di importanza comunitaria
  - ZPS - Zone a protezione speciale
- PARCHI REGIONALI**
- Parchi regionali istituiti con ptcp vigente
  - Parchi regionali istituiti senza ptcp vigente

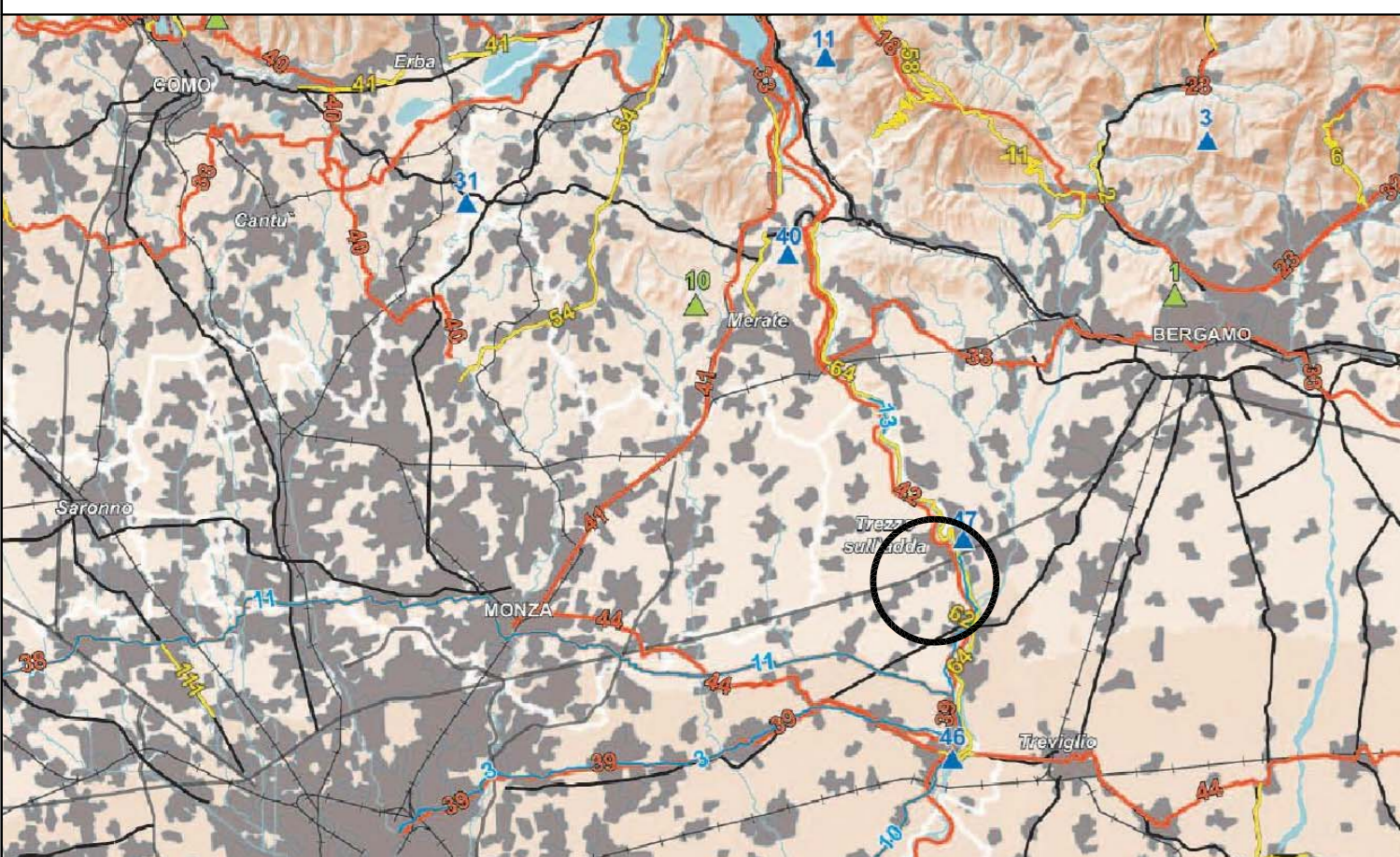
**D** QUADRO DI RIFERIMENTO DEGLI INDIRIZZI DI TUTELA E DI OPERATIVITA' IMMEDIATA



- Confini regionali
  - Confini provinciali
  - Parchi regionali approvati e istituiti
  - Parco nazionale dello Stelvio
  - Laghi
  - Ambiti urbanizzati
  - Canali
  - Fiumi
  - Strade statali
  - Curve di livello
  - Golena della Sesia e del Po
  - Ambiti di criticita'
- Aree di particolare interesse ambientale-paesistico**
- Ambiti di specifico valore storico ambientale
  - Ambiti di contiguita' ai parchi Sud Milano, Oglio Nord e Oglio Sud
  - Ambiti di elevata naturalita'

TERRITORIO COMUNALE DI TREZZANO ROSA (LOCALIZZAZIONE INDICATIVA)

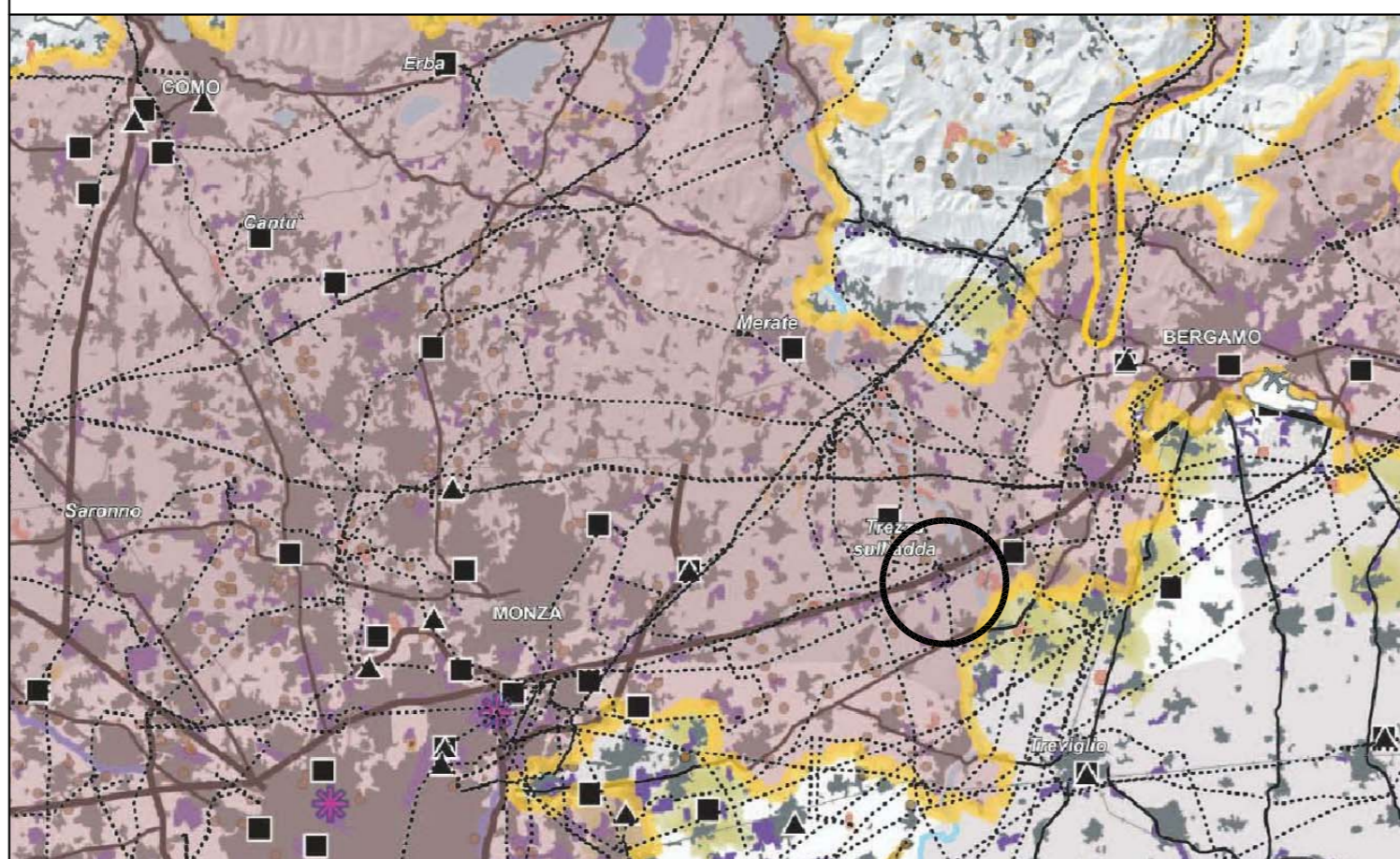
**E** VIABILITA' DI RILEVANZA PAESAGGISTICA



**Legenda**

- Confini provinciali
- Confini regionali
- Strade panoramiche
- Linee di navigazione
- Tracciati guida paesaggistici
- Belvedere
- Visuali sensibili
- Tracciati stradali di riferimento
- Bacini idrografici interni
- Ferrovie
- Ambiti urbanizzati
- Idrografia superficiale
- Infrastrutture idrografiche artificiali della pianura

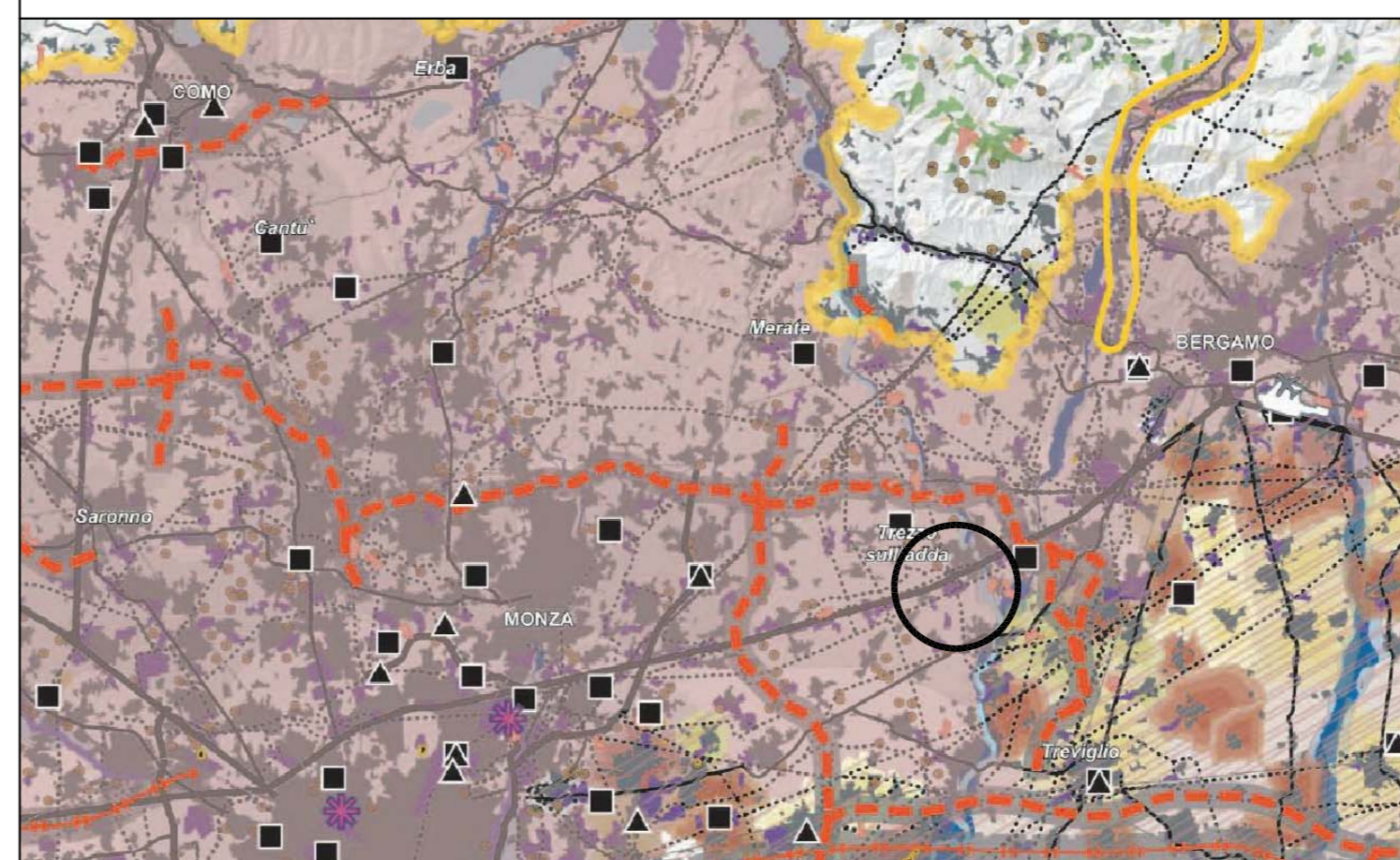
**F** RIQUALIFICAZIONE PAESAGGISTICA: AMBITI ED AREE DI ATTENZIONE REGIONALE



**Legenda**

- Laghi e fiumi principali
  - Idrografia superficiale
  - Tessuto urbanizzato
  - Rete ferroviaria
  - Rete viaria di interesse regionale
- 1. AREE E AMBITI DI DEGRADO PAESISTICO PROVOCATO DA DISSESTI IDROGEOLOGICI E AVVENIMENTI CALAMITOSI E CATASTROFICI**
- Aree sottoposte a fenomeni franosi - [par. 1.2]
- 2. AREE E AMBITI DI DEGRADO PAESISTICO PROVOCATO DA PROCESSI DI URBANIZZAZIONE, INFRASTRUTTURAZIONE, PRATICHE E USI URBANI**
- Ambiti del "Sistema metropolitano lombardo" con forte presenza di aree di frangia destrutturata - [par. 2.1]
  - Conurbazioni lineari (lungo i tracciati, di fondovalle, lacuale, ...) - [par. 2.2]
  - Aeroporti - [par. 2.3]
  - Rete autostradale - [par. 2.3]
  - Elettrodotti - [par. 2.3]
  - Principali centri commerciali - [par. 2.4]
  - Multisale cinematografiche (multiplex) - [par. 2.4]
  - Aree industriali-logistiche - [par. 2.5]
  - Aree sciabili (per numero di impianti) - [par. 2.6]
  - Aree estrattive in attività - [par. 2.7]
  - Impianti di smaltimento e recupero rifiuti - [par. 2.8]
- 3. AREE E AMBITI DI DEGRADO PAESISTICO PROVOCATO DA TRASFORMAZIONI DELLA PRODUZIONE AGRICOLA E ZOOTECNICA**
- Aree con forte presenza di allevamenti zootecnici intensivi - [par. 3.4]
- 4. AREE E AMBITI DI DEGRADO PAESISTICO PROVOCATO DA SOTTOUTILIZZO, ABBANDONO E DISMISSIONE**
- Cave abbandonate - [par. 4.1]
  - Aree agricole dismesse - [par. 4.8]
- 5. AREE E AMBITI DI DEGRADO PAESISTICO PROVOCATO DA CRITICITA' AMBIENTALI**
- Corsi e specchi d'acqua fortemente inquinati - [par. 5.2]
  - Siti contaminati di interesse nazionale - [par. 5.4]

**G** CONTENIMENTO DEI PROCESSI DI DEGRADO E QUALIFICAZIONE PAESAGGISTICA: AMBITI ED AREE DI ATTENZIONE REGIONALE



**Legenda**

- Laghi e fiumi principali
  - Idrografia superficiale
  - Tessuto urbanizzato
  - Rete ferroviaria
  - Rete viaria di interesse regionale
- 1. AREE E AMBITI DI DEGRADO PAESISTICO PROVOCATO DA DISSESTI IDROGEOLOGICI E AVVENIMENTI CALAMITOSI E CATASTROFICI**
- Aree sottoposte a fenomeni franosi - [par. 1.2]
  - Fasce fluviali di deflusso della piena e di esondazione (fasce A e B) - [par. 1.4]
  - Fascia fluviale di inondazione per piena catastrofica (fascia C) - [par. 1.4]
- 2. AREE E AMBITI DI DEGRADO PAESISTICO PROVOCATO DA PROCESSI DI URBANIZZAZIONE, INFRASTRUTTURAZIONE, PRATICHE E USI URBANI**
- Ambiti del "Sistema metropolitano lombardo" con forte presenza di aree di frangia destrutturata - [par. 2.1]
  - Ambito di possibile "dilatazione" del "Sistema metropolitano lombardo" - [par. 2.1]
  - Conurbazioni lineari (lungo i tracciati, di fondovalle, lacuale, ...) - [par. 2.2]
  - Neo-urbanizzazione - [par. 2.1 - 2.2] (Incremento della sup. urbanizzata maggiore del 1% nel periodo 1999-2004)
  - Aeroporti - [par. 2.3]
  - Rete autostradale - [par. 2.3]
  - Elettrodotti - [par. 2.3]
  - Linee ferroviarie alta velocità/alta capacità (esistenti e programmate) - [par. 2.3]
  - Interventi di grande viabilità programmati - [par. 2.3]
  - Principali centri commerciali - [par. 2.4]
  - Multisale cinematografiche (multiplex) - [par. 2.4]
  - Aree industriali-logistiche - [par. 2.5]
  - Distretti industriali - [par. 2.5]
  - Aree sciabili (per numero di impianti) - [par. 2.6]
  - Aree estrattive in attività - [par. 2.7]
  - Impianti di smaltimento e recupero rifiuti - [par. 2.8]
- 3. AREE E AMBITI DI DEGRADO PAESISTICO PROVOCATO DA TRASFORMAZIONI DELLA PRODUZIONE AGRICOLA E ZOOTECNICA**
- Aree con forte presenza di allevamenti zootecnici intensivi - [par. 3.4]
- 4. AREE E AMBITI DI DEGRADO PAESISTICO PROVOCATO DA SOTTOUTILIZZO, ABBANDONO E DISMISSIONE**
- Cave abbandonate - [par. 4.1]
  - Pascoli sottoposti a rischio di abbandono - [par. 4.8]
  - Aree agricole sottoposte a fenomeni di abbandono - [par. 4.8] (deteriorazione di sup. superiore al 5% e il 10% (periodo di riferimento 1999-2004))
  - Aree agricole sottoposte a fenomeni di abbandono - [par. 4.8] (deteriorazione di sup. maggiore del 10% (periodo di riferimento 1999-2004))
- 5. AREE E AMBITI DI DEGRADO PAESISTICO PROVOCATO DA CRITICITA' AMBIENTALI**
- Aree soggette a più elevato inquinamento atmosferico (zone critiche) - [par. 5.1]
  - Corsi e specchi d'acqua fortemente inquinati - [par. 5.2]
  - Siti contaminati di interesse nazionale - [par. 5.4]

REGIONE LOMBARDIA  
PROVINCIA DI MILANO

**COMUNE DI TREZZANO ROSA**

**A DOCUMENTO DI PIANO**

ADOSSATO CON DELIBERA N° \_\_\_\_\_ DEL \_\_\_\_\_

APPROVATO CON DELIBERA N° \_\_\_\_\_ DEL \_\_\_\_\_

GRUPPO DI PROGETTAZIONE \_\_\_\_\_

DDTT. ARCH. SERGIO VISCARDI

DDTT. ING. GIOVANNI VIGANO

COLLABORATORI DDTT. ARCH. GIULIA BALDINI

PIANO TERRITORIALE PAESISTICO REGIONALE -PTPR- A9.1

DATA: AGOSTO 2008  
SCALA OPERATIVA: 1:300.000  
SCALA DI STAMPA: 1:300.000

PIANO DI GOVERNO DEL TERRITORIO