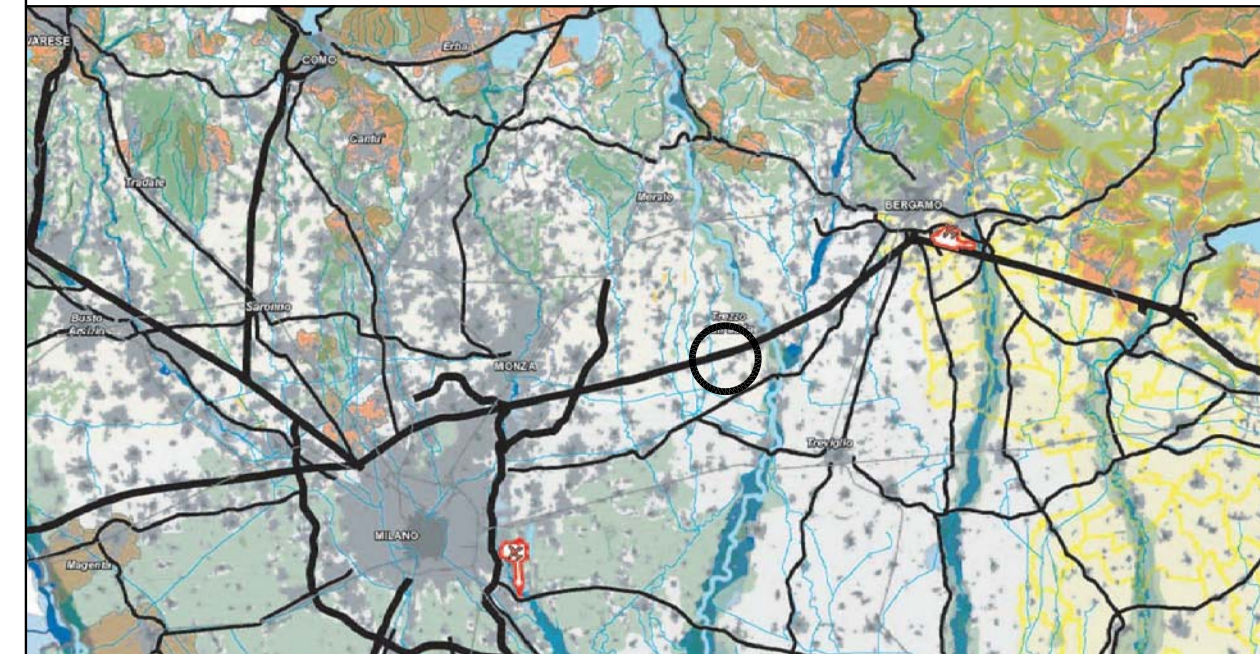


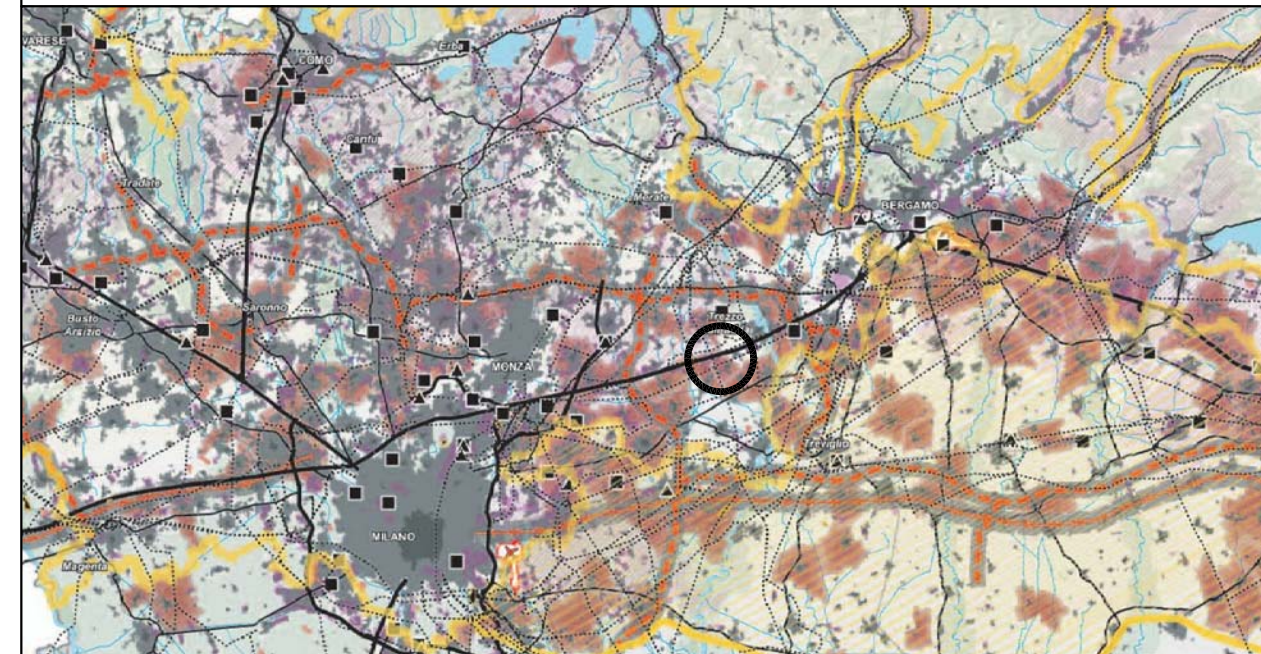
H CONTENIMENTO DEI PROCESSI DI DEGRADO PAESAGGISTICO: TEMATICHE RILEVANTI
scala 1:600.000

1 AREE E AMBITI DI DEGRADO PAESISTICO PROVOCATO DA DISSESTI IGROGEOLOGICI E AVVENIMENTI CALAMITOSI E CATASTROFICI



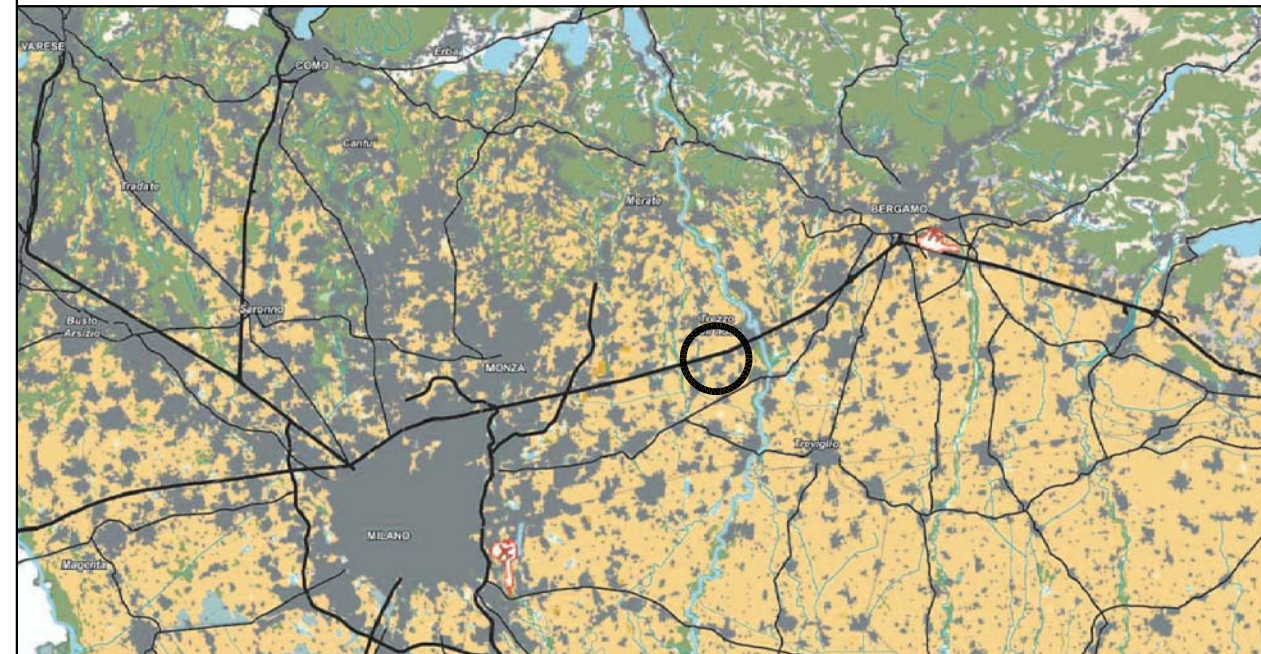
- Legenda**
- Laghi e fiumi principali
 - Idrografia superficiale
 - Boschi
 - Parchi regionali e parchi locali di interesse sovralocale
 - Tessuto urbanizzato
 - Aeroporti
 - Rete ferroviaria
 - Rete autostradale
 - Rete viaria di interesse regionale
 - Comuni a rischio sismico (fasce 2 e 3) - [par. 1.1]
 - Aree sottoposte a fenomeni franosi - [par. 1.2]
 - Fasce fluviali di deflusso della piena e di esondazione (fasce A e B) - [par. 1.4]
 - Fasce fluviali di inondazione per piena catastrofica (fasce C) - [par. 1.4]
 - Comuni a rischio incendio rilevante - [par. 1.5]

2 AREE E AMBITI DI DEGRADO PAESISTICO PROVOCATO DA PROCESSI DI URBANIZZAZIONE, INFRASTRUTTURAZIONE, PRATICHE E USI URBANI



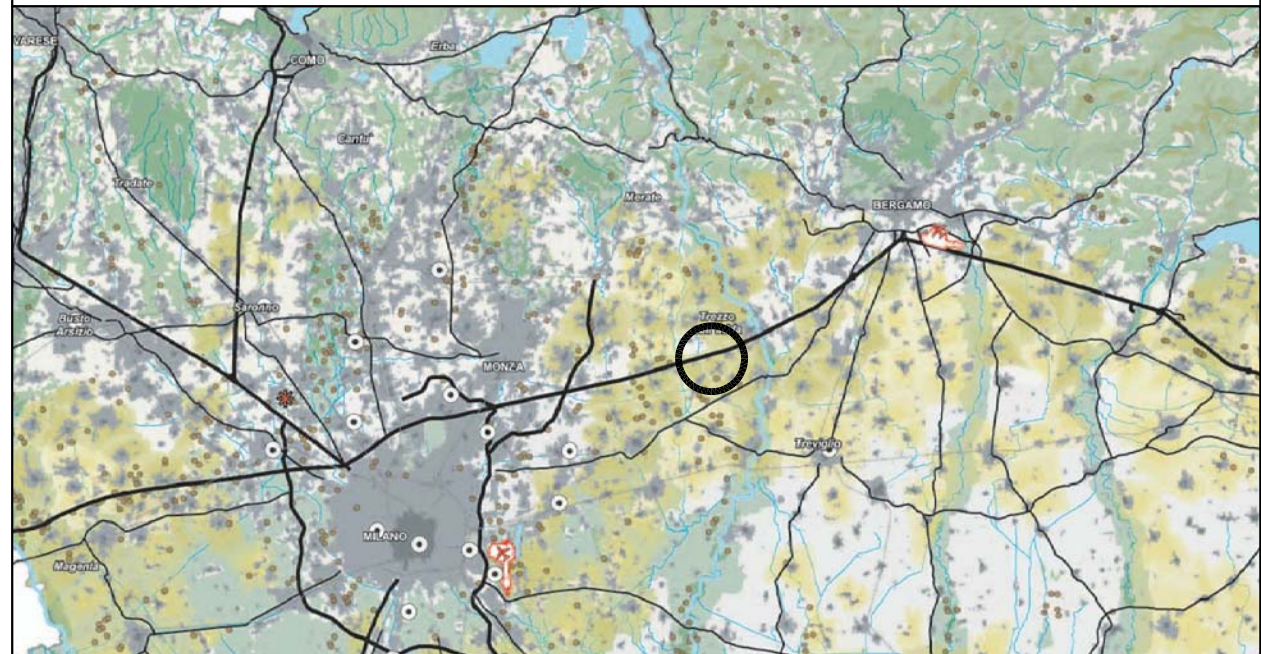
- Legenda**
- Laghi e fiumi principali
 - Idrografia superficiale
 - Boschi
 - Parchi regionali e parchi locali di interesse sovralocale
 - Tessuto urbanizzato
 - Aeroporti
 - Rete ferroviaria
 - Rete autostradale
 - Rete viaria di interesse regionale
 - Elettrodotti
 - Ambito del "Sistema metropolitano lombardo" con forte presenza di frange destrutturate - [par. 2.1]
 - Ambito di possibile "dilatazione" del "Sistema metropolitano lombardo" - [par. 2.1]
 - Conurbazioni lineari (lungo i tracciati, di fondo valle, lacuale) - [par. 2.2]
 - Neo-urbanizzazione - [par. 2.1 - 2.2]
Incremento della sup urbanizzata maggiore del 1% (nel periodo 1999-2004)
 - Linee ferroviarie alla velocità/alta capacità (esistenti e programmate) - [par. 2.3]
 - Interventi di grande viabilità programmati - [par. 2.3]
 - Principali centri commerciali - [par. 2.4]
 - Multisale cinematografiche (multiplex) - [par. 2.4]
 - Ambiti a prevalente caratterizzazione produttiva - [par. 2.5]
 - Distretti industriali - [par. 2.5]
 - Ambiti sciabili (per numero di impianti) - [par. 2.6]
 - Ambiti estrattivi in attività - [par. 2.7]
 - Discariche - [par. 2.8]

3 AREE E AMBITI DI DEGRADO PAESISTICO PROVOCATO DA TRASFORMAZIONI DELLA PRODUZIONE AGRICOLA E ZOOTECNICA



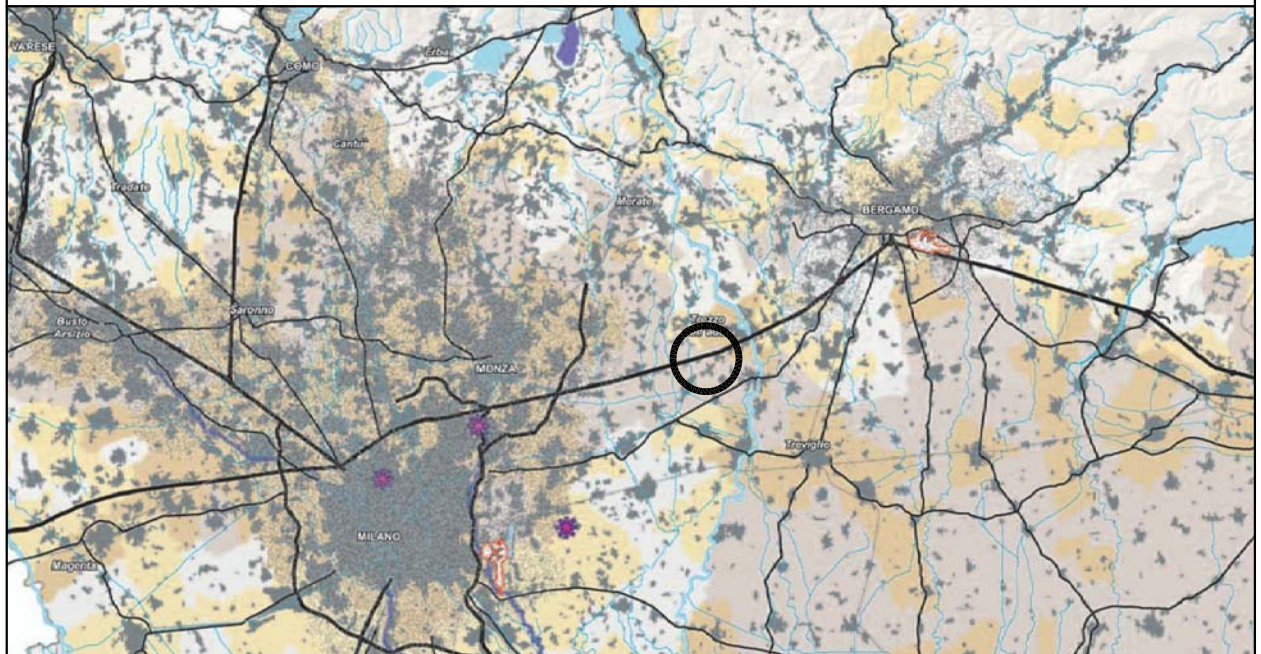
- Legenda**
- Laghi e fiumi principali
 - Idrografia superficiale
 - Bosco
 - Vegetazione naturale
 - Seminativo arborato
 - Incolto generico
 - Tessuto urbanizzato
 - Aeroporti
 - Rete ferroviaria
 - Rete autostradale
 - Rete viaria di interesse regionale
 - Uso del suolo per la fascia collinare, dell'alta e della bassa pianura
 - Aree a monocultura - [par. 3.1]
 - Aree a colture intensive su piccola scala - [par. 3.2]
 - Aree a colture specializzate - [par. 3.3]
 - Frutteti
 - Vigneti
 - Risaie

4 AREE E AMBITI DI DEGRADO PAESISTICO PROVOCATO DA SOTTOUTILIZZO, ABBANDONO E DISMISSIONE



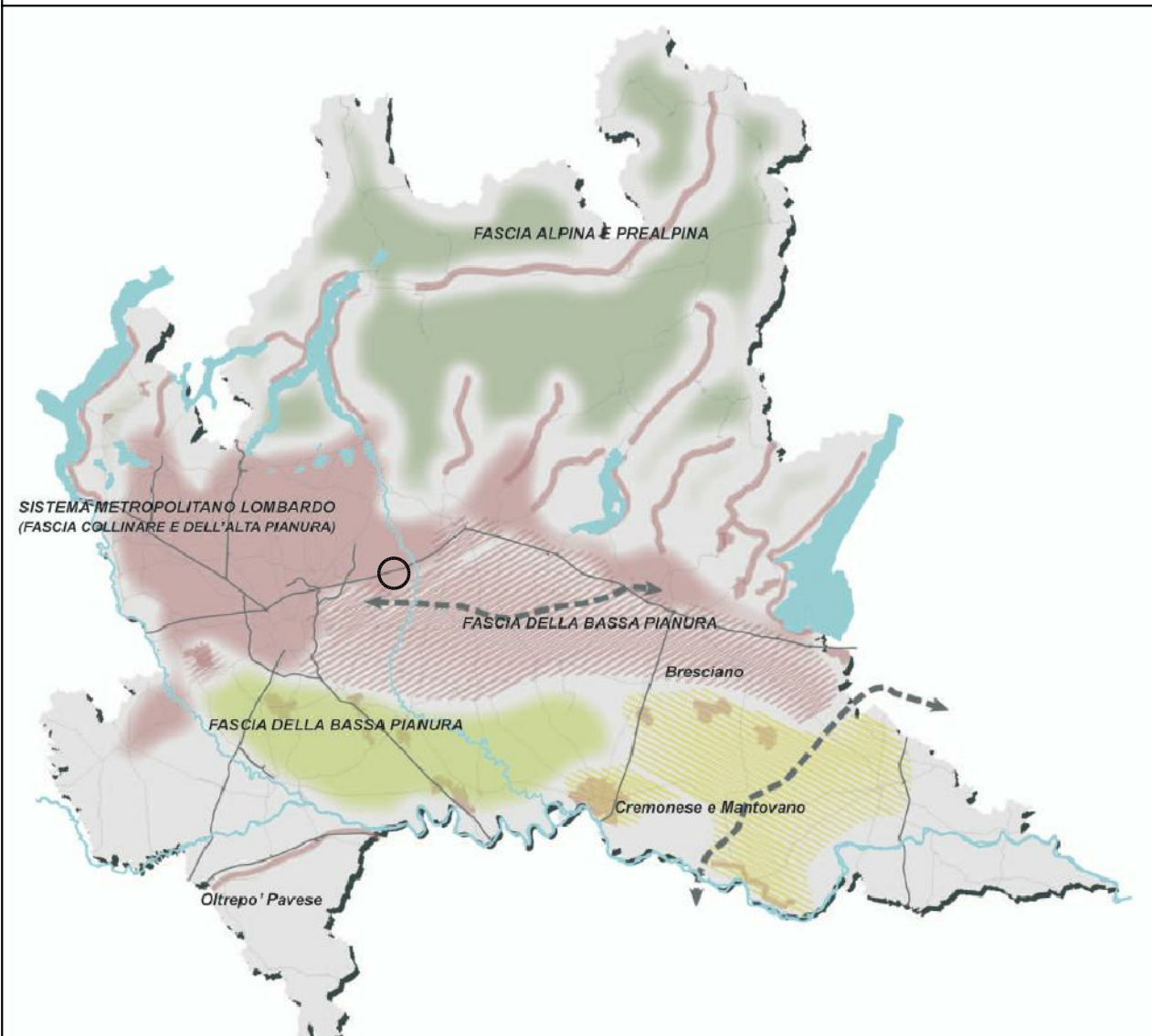
- Legenda**
- Laghi e fiumi principali
 - Idrografia superficiale
 - Parchi regionali e parchi locali di interesse sovralocale
 - Tessuto urbanizzato
 - Aeroporti
 - Rete ferroviaria
 - Rete autostradale
 - Rete viaria di interesse regionale
 - Ambiti estrattivi cessati - [par. 4.1]
 - Contratti di Quartiere - [par. 4.3]
 - Aree industriali dismesse - [par. 4.5]
 - Boschi - [par. 4.7]
 - Pascoli - [par. 4.8]
 - Abbandono aree agricole - [par. 4.8]
Diminuzione di sup compresa tra il 5% e il 10% (periodo di riferimento 1999-2004)
 - Diminuzione di sup maggiore del 10% (periodo di riferimento 1999-2004)

5 AREE E AMBITI DI DEGRADO PAESISTICO PROVOCATO DA CRITICITA' AMBIENTALI



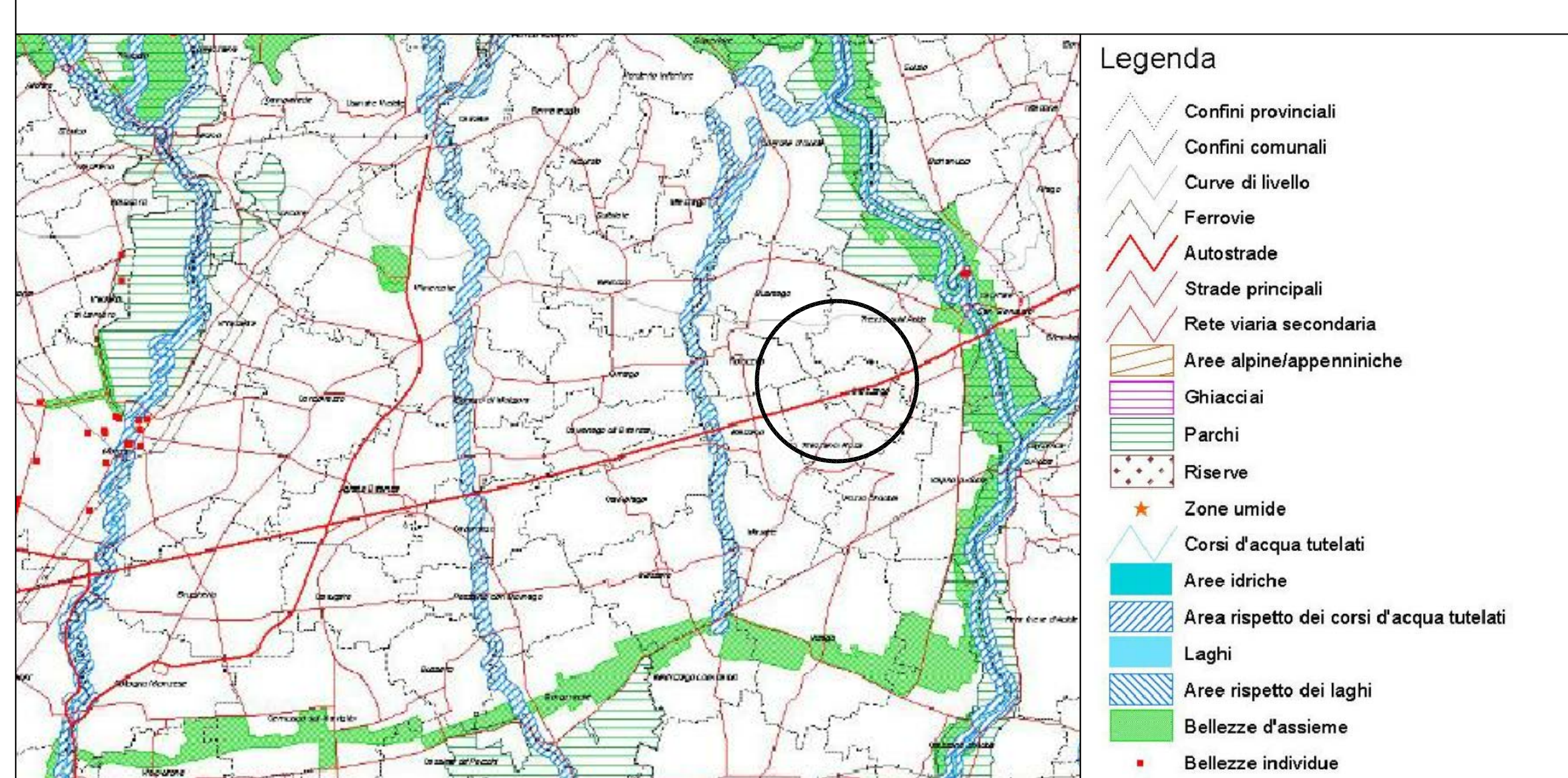
- Legenda**
- Laghi e fiumi principali
 - Idrografia superficiale
 - Tessuto urbanizzato
 - Aeroporti
 - Rete ferroviaria
 - Rete autostradale
 - Rete viaria di interesse regionale
 - Territori caratterizzati da inquinamento atmosferico (zone critiche) - [par. 5.1]
 - Inquinamento delle acque (tratti critici dei principali corsi e specchi d'acqua) - [par. 5.2]
 - Territori caratterizzati da inquinamento del suolo (vulnerabilità da nitrati) - [par. 5.3]
 - Siti in cui è stata riscontrata contaminazione delle matrici ambientali (comuni con almeno un sito contaminato) - [par. 5.4]
 - Siti contaminati di interesse nazionale - [par. 5.4]

SCHEMA E TABELLA INTERPRETATIVA DEL DEGRADO



AMBITO	BISCHI DI DEGRADO PROVOCATO DA				
	CALAMITA'	PROCESSI DI URBANIZZAZIONE E INFRASTRUTTURAZIONE	TRASFORMAZIONE DELLA PRODUZIONE AGRICOLA E ZOOTECNICA	ABBANDONO E DISMISSIONE	CRITICITA' AMBIENTALE
[Green]	X	X		X	
[Pink]		X		X	X
[Blue]		X	X	X	
[Yellow]	X	X	X	X	X

Ic QUADRO SINOTTICO TUTELE PAESAGGISTICHE DI LEGGE ARTICOLI 136 E 142 DEL D.Lgs. 42/04 scala 1:100.000



○ TERRITORIO COMUNALE DI TREZZANO ROSA (LOCALIZZAZIONE INDICATIVA)

REGIONE LOMBARDIA
PROVINCIA DI MILANO

COMUNE DI TREZZANO ROSA

A DOCUMENTO DI PIANO

ADOTTATO CON DELIBERA N° _____ DEL _____

APPROVATO CON DELIBERA N° _____ DEL _____

GRUPPO DI PROGETTAZIONE _____

DOTT. ARCH. SERGIO VISCARDI

DOTT. ING. GIOVANNI VIGANO

COLLABORATORI DOTT. ARCH. GIULIA GALDINI

DATA _____ AGOSTO 2008

SCALA OPERATIVA VARIE

SCALA DI STAMPA 1 : 300.000

PIANO TERRITORIALE PAESISTICO REGIONALE -PTPR- A9.2

PIANO DI GOVERNO DEL TERRITORIO

L. R. 11 marzo 2005 - n. 12 e L. R. 14 marzo 2008 - n. 4