

TAVOLA 4 - RETE ECOLOGICA

Scala 1:100.000	Data Ottobre 2003	Tav.n. 4
C.T.R. Regione Lombardia		
Quadro unione		

Legenda

Rete ecologica (art. 56)

- Matrice naturale primaria
- ▶▶▶▶▶ Fascia a naturalità intermedia

Gangli (art. 57)

- Gangli principali
- Gangli secondari

Corridoi ecologici (art. 58)

- ||| Corridoi ecologici primari
- ||| Corridoi ecologici secondari
- Direttori di permeabilità
- ||| Principali corridoi ecologici dei corsi d'acqua
- Corsi d'acqua minori con caratteristiche attuali di importanza ecologica
- Corsi d'acqua minori da riqualificare a fini polivalenti
- Principali linee di connessione con il verde

- ⊙ Varchi (art. 59)
- Barriere infrastrutturali (art. 60)
- ▲ Principali interferenze delle reti infrastrutturali previste o programmate con i corridoi ecologici (art. 60)
- Interferenze delle reti infrastrutturali previste o programmate con i gangli della rete ecologica (art. 60)
- Zone periurbane su cui attivare politiche polivalenti di riassetto fruttivo ed ecologico (art. 61)
- Zone extraurbane con presupposti per l'attuazione di progetti di consolidamento ecologico (art. 61)
- ⊙ Siti di Importanza Comunitaria (art. 62)

- Aree di riserva naturale integrale o orientata
- Aree con tutela finalizzate all'interesse naturalistico
- Aree a parco
- Oasi di protezione o zone di ripopolamento e cattura
- Aree boscate (art. 63)

Rete stradale esistente:

- autostrade statali
- provinciali
- Rete stradale programmata o/o prevista

Urbanizzato

- Confine comunale
- Confine provinciale

Ferrovie:

- esistente
- programmate o/o previste

Nota: Stante la scala di rappresentazione 1:100.000, la tavola non riporta indicazioni aventi efficacia territoriale diretta.



TAVOLA 5 - SISTEMA DEI VINCOLI PAESAGGISTICI AMBIENTALI

Scala 1:60.000	Data Ottobre 2003	Tav.n. 5/b
C.T.R. Regione Lombardia		
Quadro unione		

Legenda

Elementi ed ambiti vincolati ex D.Lgs. 490/99

- Beni di interesse artistico e storico - art. 2
- Beni di interesse artistico e storico - art. 2
- Bellezze d'insieme - art. 139
- Fiumi e corsi d'acqua - art. 146 lett. c
- Parchi regionali - art. 146 lett. f
- Riserve naturali - art. 146 lett. f
- Boschi - art. 146 lett. g
- ★ Uti civici - art. 146 lett. h
- ★ Zone di interesse archeologico - art. 146 lett. n

Sistema delle aree protette

- ⊙ Monumenti naturali - L.R. 86/83
- ⊙ Siti di Importanza Comunitaria
- Aree naturali protette - L. 394/91
- Parchi locali di interesse sovcomunale riconosciuti - L.R. 86/83

Vincoli venatori ex L.R. 26/93

- Oasi di protezione
- Zone di ripopolamento e cattura

Vincoli di difesa del suolo

- Vincolo idrogeologico - R.D. 3267/23
- Confine comunale
- Confine provinciale

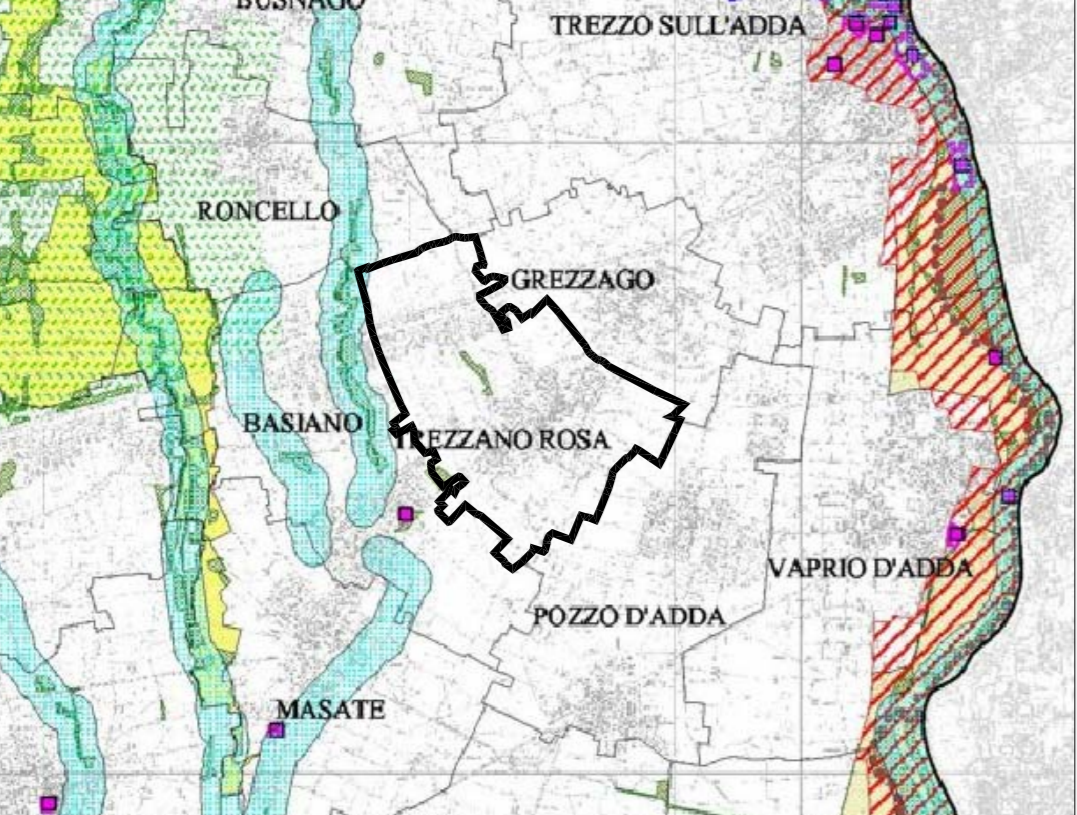


TAVOLA 5 bis - PIANO STRALCIO PER L'ASSETTO IDROGEOLOGICO

Scala 1:25.000	Data Ottobre 2003	Tav.n. 5 bis Adda
C.T.R. Regione Lombardia		
Quadro unione		

Legenda

Piano stralcio per l'Assetto Idrogeologico (PAI) - DPCM 24/05/01

- limite tra la Fascia A e la Fascia B
- limite tra la Fascia B e la Fascia C
- limite esterno della Fascia C
- ***** limite di progetto tra la Fascia B e la Fascia C

- Zona B-PR
- Zona I

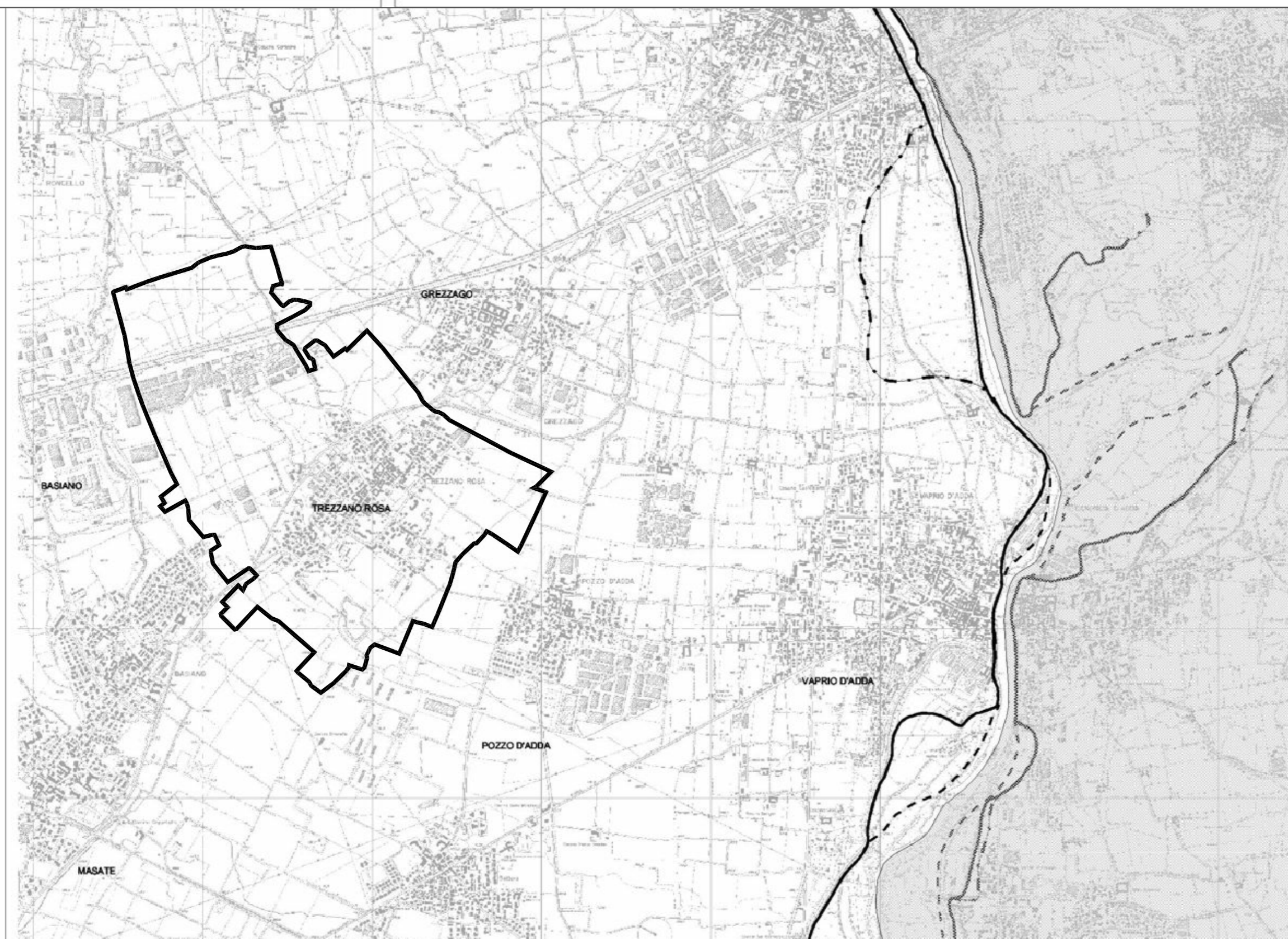


TAVOLA 6 - UNITA' PAESISTICO TERRITORIALI

Scala 1:100.000	Data Ottobre 2003	Tav.n. 6
C.T.R. Regione Lombardia		
Quadro unione		

Legenda

Unità paesistico-territoriali (art. 29)

Collina

- Colline Brianze
- San Colombano

Alta pianura terrazzata

- Terrazzi antichi delle Groene e di Meda
- Terrazzi brianzesi
- Terrazzo di Trezzo
- Terrazzo intermedio occidentale
- Terrazzi intermedi di Bernareggio
- Superfici terrazzate di Monza

Alta pianura asciutta con prevalenza di colture maidicole

- Alta pianura asciutta occidentale
- Alta pianura asciutta dei torrenti Lura e Bozzente
- Alta pianura asciutta centrale
- Alta pianura asciutta brianzola
- Alta pianura asciutta di Trezzo

Alta pianura irrigua con prevalenza di colture foraggere e cerealicole

- Alta pianura irrigua occidentale
- Alta pianura irrigua occidentale in sinistra Olona
- Alta pianura irrigua centrale
- Alta pianura irrigua orientale

Media pianura irrigua e dei fontanili con prevalenza di colture foraggere

- Media pianura occidentale della fascia dei fontanili
- Media pianura orientale della fascia dei fontanili

Bassa pianura irrigua caratterizzata da risaie

- Bassa pianura occidentale
- Bassa pianura orientale

Valli dei corsi d'acqua

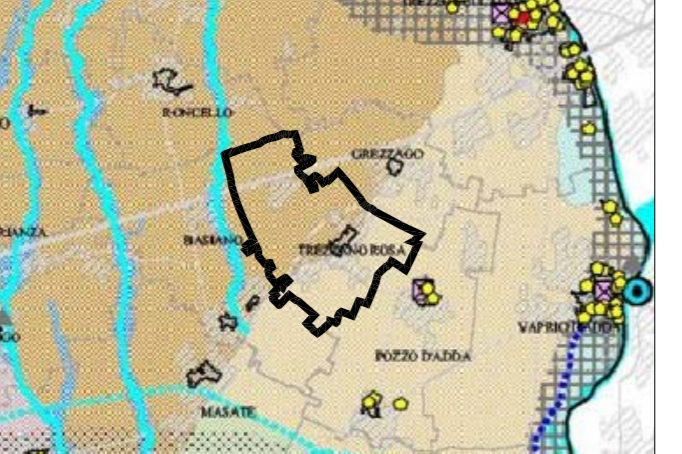
- Valle del Ticino
- Valle dell'Olona e del Lambro meridionale
- Valle del Seveso
- Valle del Lambro a nord
- Valli del Lambro a sud e della Vembbia
- Valle dell'Adda
- Valli dei corsi d'acqua minori
- Corso d'acqua
- Canale
- Naviglio

Ambiti territoriali della memoria storica

Lo sviluppo manifatturiero o industriale

- località capo pieve
- grangia
- monastero o convento di fondazione anteriore al XIV secolo
- struttura fortificata o castrum difensivo
- luogo di battaglia militare
- grande cascina a corte della Bassa
- mulino da grano o pila da riso
- polo commerciale, sede di fiera o mercato (anteriore al XIX secolo)
- villa o parco privato storico

- Milano centro storico
- Urbanizzato
- strade o percorsi storici
- Confine comunale
- Confine provinciale



LEGENDA

— TERRITORIO COMUNALE DI TREZZANO ROSA

REGIONE LOMBARDIA
PROVINCIA DI MILANO

COMUNE DI TREZZANO ROSA

C PIANO DELLE REGOLE

ADOTTATO CON DELIBERA N° _____ DEL _____

APPROVATO CON DELIBERA N° _____ DEL _____

GRUPPO DI PROGETTAZIONE

DOTT. ARCH. SERGIO VISCARDI

DOTT. ING. GIOVANNI VIGANO

COLLABORATORI: DOTT. ARCH. GIULIA BALDINI

DATA: DICEMBRE 2007
SCALA OPERATIVA: 1:1. VARIE
SCALA DI STAMPA: 1:1.25.000

PIANO TERRITORIALE DI COORDINAMENTO PROVINCIALE -PTCP C3.1

PIANO DI GOVERNO DEL TERRITORIO